

このたびは、弊社製品をお買い上げいただき誠にありがとうございます。
ご使用前に必ずこの説明書をよくお読みの上、正しくお使いください。
(この説明書は、必ず保管しておいてください。)

安全のための注意事項

施工、使用（操作・保守・点検）の前に必ずこの取扱説明書とその他の注意書きをすべて熟読し、正しくご使用ください。
機器の知識、安全の情報そして注意事項のすべてについて習熟してからご使用ください。この取扱説明書では、安全注意事項のランクを「危険」「注意」として区分してあります。

⚠ 危険	取扱いを誤った場合に、危険な状況が起こりえて、死亡又は重傷を受ける可能性が想定される場合。
⚠ 注意	取扱いを誤った場合に、危険な状況が起こりえて、中程度の傷害を受ける可能性が想定される場合、及び物的損害だけの発生が想定される場合。

なお、**注意**に記載した事項でも、状況によっては重大な結果に結びつく可能性があります。いずれも重要な内容を記載していますので必ず守ってください。

■使用上のご注意

注意
<ul style="list-style-type: none"> 次のような場所では使用しないでください。感電・火災等の原因となったり、錆・腐食等が発生する恐れがあります。 <ul style="list-style-type: none"> 腐食性ガスのある場所 可燃性ガスのある場所 振動、衝撃のある場所

■施工上のご注意

注意
<ul style="list-style-type: none"> 電気工事（取付・施工）は有資格者が行ってください。

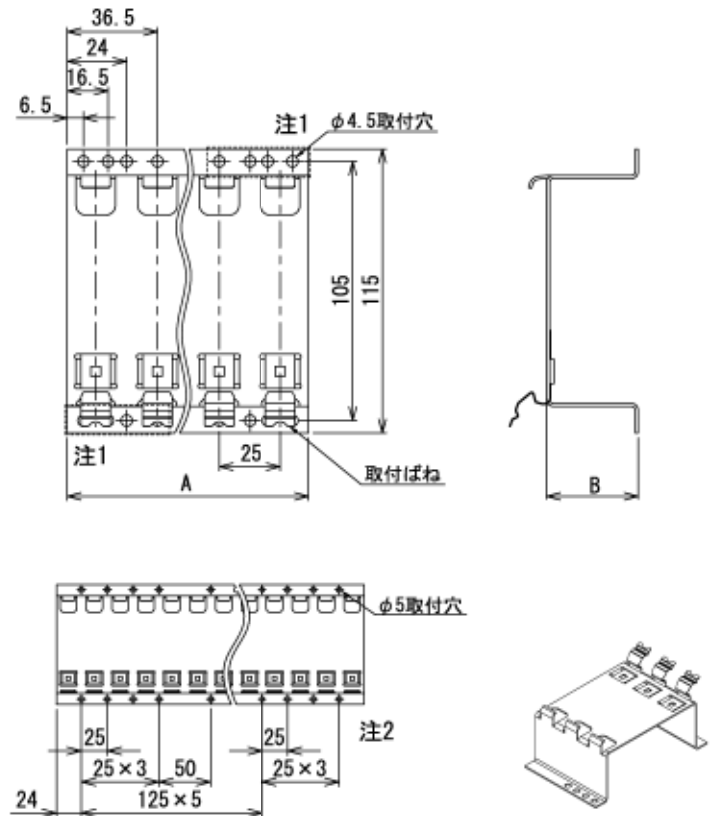
■品名記号・寸法表

品名記号		寸法(mm)		取付穴数
10個入	1個入	A	B	
BP31-12N2F	BP31-12N2F-Z	48	8	注1
BP31-12N3F	BP31-12N3F-Z	73		
BP31-12N9F	BP31-12N9F-Z	223		
-	BP31-12N30FA	748		
BP31-16N2F	BP31-16N2F-Z	48	43	注1
BP31-16N3F	BP31-16N3F-Z	73		
BP31-16N9F	BP31-16N9F-Z	223		
-	BP31-16N30FA	748		
BP31-14N2	BP31-14N2-Z	48	25	注1
BP31-14N3	BP31-14N3-Z	73		
BP31-14N9	BP31-14N9-Z	223		
BP31-16N2	BP31-16N2-Z	48	37	注1
BP31-16N3	BP31-16N3-Z	73		
BP31-16N9	BP31-16N9-Z	223		
BP31-20N2	BP31-20N2-Z	48	69	注1
BP31-20N3	BP31-20N3-Z	73		
BP31-20N9	BP31-20N9-Z	223		
BP31-25N2	BP31-25N2-Z	48	119	注1
BP31-25N3	BP31-25N3-Z	73		
BP31-25N9	BP31-25N9-Z	223		

注1. 取付穴数に「注1」となっているものは、破線区画内に取付穴が無い商品です。
注2. 取付穴数に「注2」となっているものは、「注2」の寸法図を参照ください。

■使用方法

保護板までの高さに合わせて取付台の高さの選定を行って下さい。
保護板までの高さは取付台B寸法+ブレーカ寸法(60mm)です。



1セット内容	
10個入：分岐取付台	10個
：タッピングねじ 4×12 (N9は40本)	20本
1個入：分岐取付台	1個
：タッピングねじ 4×12 (N9は4本、N30Fは20本)	2本

施工業者名

TEL

施工年月日

年

月

日

仕様等、お断りなしに変更することがありますのでご了承ください。また、ご不明な点がございましたら弊社技術相談室にお問い合わせください。

この取扱説明書の内容は2007年2月現在のものです。