

NITTO 盤用パーツ ブレーカ取付台スライド式 取扱説明書

このたびは、弊社製品をお買い上げいただき誠にありがとうございます。
ご使用前に必ずこの説明書をよくお読みの上、正しくお使いください。
(この説明書は、必ず保管しておいてください。)

安全上のご注意

施工、使用（操作・保守・点検）の前に必ずこの取扱説明書とその他の注意書きをすべて熟読し、正しくご使用ください。機器の知識、安全の情報そして注意事項のすべてについて習熟してからご使用ください。この取扱説明書では、安全注意事項のランクを「危険」「注意」として区分してあります。

△危険	取扱いを誤った場合に、危険な状況が起こりえて、死亡又は重傷を受ける可能性が想定される場合。
△注意	取扱いを誤った場合に、危険な状況が起こりえて、中程度の傷害を受ける可能性が想定される場合、及び物的損害だけの発生が想定される場合。

なお、**△注意**に記載した事項でも、状況によっては重大な結果に結びつく可能性があります。いずれも重要な内容を記載していますので必ず守ってください。

使用上の注意

△注意



感電注意

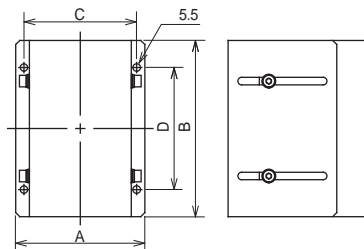


火災の危険性

- ・改造等したことにより生じた事故については、一切責任を負いません。
- ・次のような場所では使用しないでください。感電・火災等の原因となったり、錆・腐食・割れが発生する恐れがあります。
 - 高温・高湿となる場所
 - 可燃性ガスのある場所
 - 有機溶剤・切削油・薬品等のかかる場所
 - 振動・衝撃のある場所
 - 塩分を多く含んだ環境
- 腐食性ガスのある場所
- 可燃性ガスが漏れる恐れのある場所
- 極度に塵埃やオイルミストが多い場所
- 導電性粉塵(カーボン繊維・金属粉など)のある場所
- 水滴のかかる場所

機種・名称・寸法

品名記号	1セット内容	寸法：mm						
		A	B	C	D	E	F(可動範囲)	t
BP32-205S	1個						60～90	1.6
BP32-255S	1個	95	130	83	90	75	83～143	
BP32-305S	1個						128～188	
BP32-2020S	1個						60～90	2.3
BP32-2520S	1個	125	165	113	125	105	83～143	
BP32-3020S	1個						128～188	

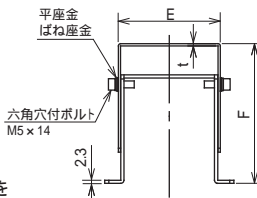


付属品

部品名称	数量
3点セムスナベコねじ M5×10	4本
取扱説明書(本紙)	1枚

使用方法

1. ブレーカ取付台の配置を決め、鉄製基板に穴加工を行い、付属の3点セムスナベコねじ(M5×10)にてブレーカ取付台を固定してください。
2. ブレーカ取付台の高さは六角穴付ボルトを緩めて高さを調整してください。



ブレーカ取付台が水平になるように六角穴付ボルトを締めてください。
取付ブレーカの容量に合せ取付台及びキャビネットの選定を行ってください。
保護板までの高さは、取付台F寸法+ブレーカ寸法です。

仕様等、お断りなしに変更することがありますのでご了承ください。
また、ご不明な点がございましたら弊社お客様相談室にお問い合わせください。

この取扱説明書の内容は2011年5月現在のものです。

日東工業株式会社

C NITTO KOGYO CORPORATION

お客様相談室 / 愛知県愛知郡長久手町蟹原2201番地
TEL. (0561) 64-0152
http://www.nitto.co.jp

日本製

B966971