

このたびは、弊社製品をお買い上げいただき誠にありがとうございます。
ご使用前に必ずこの説明書をよくお読みの上、正しくお使いください。
(この説明書は、必ず保管しておいてください。)

安全上のご注意

施工、使用（操作・保守・点検）の前に必ずこの説明書とその他の注意書きをすべて熟読し、正しくご使用ください。機器の知識、安全の情報そして注意事項のすべてについて習熟してからご使用ください。この説明書では、安全注意事項のランクを「警告」「注意」として区分してあります。

警告	回避しないと、死亡または重傷を招くおそれがある危険な状況を示します。
注意	回避しないと、軽傷または中程度の傷害を招くおそれがある危険な状況および物的損害のみの発生するおそれがある場合を示します。

● お守りいただく内容を次の図記号で区分しています。

してはいけない内容です。

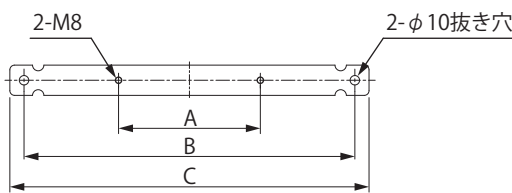
実行しなければならない内容です。

なお、 に記載した事項でも、状況によっては重大な結果に結びつく可能性があります。いずれも重要な内容を記載していますので必ず守ってください。

■施工上のご注意

警告					
	本製品でボデーを吊上げないでください。 破損・落下の原因になります。				
	十分な強度のある平坦な面に確実に固定してください。 落下・故障の原因になります。				
	本製品は上下2ヵ所を必ず取付けてください。 ボデーの破損・落下の原因になります。				
	使用するねじは指定されたものを使用してください。 取付けの際は、適正締付トルクにて締付けてください。 締付けが不十分な場合は、破損・落下の原因になります。 また、締付け過ぎの場合は、ねじ山を破損するおそれがあります。				
	<table border="1"> <tr> <th>ねじの呼び</th> <th>適正締付トルク N・m</th> </tr> <tr> <td>M8</td> <td>5.5 ~ 7.5</td> </tr> </table>	ねじの呼び	適正締付トルク N・m	M8	5.5 ~ 7.5
ねじの呼び	適正締付トルク N・m				
M8	5.5 ~ 7.5				
注意					
	穴加工の際は、バリなどを確実に取除いてください。 けがの原因になります。				
	防水性能が必要な場合は、ボデー取付穴にシール処理を行ってください。キャビネット内に水が浸入する原因になります。				

■各部の名称



寸法一覧 (単位: mm)

品名記号	A	B	C
FBX-3MA	150	350	380
FBX-4MA	250	450	480
FBX-5MA	350	550	580
FBX-6MA	450	650	680
FBX-7MA	550	750	780
FBX-8MA	650	850	880
FBX-10MA	850	1050	1080
FBX-12MA	1050	1250	1280

●付属品

部品名	数量
六角ボルト M8×20	4コ
平座金 8	4コ
ゴムパッキン	4コ
取扱説明書(本紙)	1部

■仕様

材質	鉄
板厚	6.0mm
表面処理	溶融亜鉛スズ合金めっき

■施工方法

- 寸法一覧 A 寸法を参照し、ボデー側の取付穴にφ8.5 ~ 9.0mm のドリルで穴加工をしてください。
- ボデーの内側からゴムパッキン・平座金 8・六角ボルト M8×20 で取付金具を取付けてください。

仕様など、お断りなしに変更することがありますのでご了承ください。
また、ご不明な点がございましたら弊社お客様相談室にお問合わせください。
この説明書の内容は 2017 年 1 月現在のものです。

