



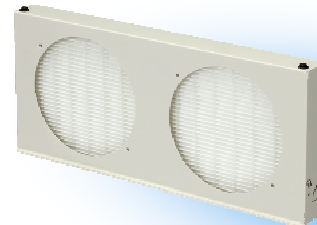
塩害用フィルタケース(ステンレス製)、ステンレスフード(塩害用フィルタ仕様)

**新発売**

換気能力を向上させた塩害用フィルタケース、ステンレスフードが新登場！

### 用途

沿岸地域で使用されるキャビネット内換気部の塩分対策用にご利用ください。



EFC-4424



SF-55EF

### 塩害用フィルタケース(ステンレス製)

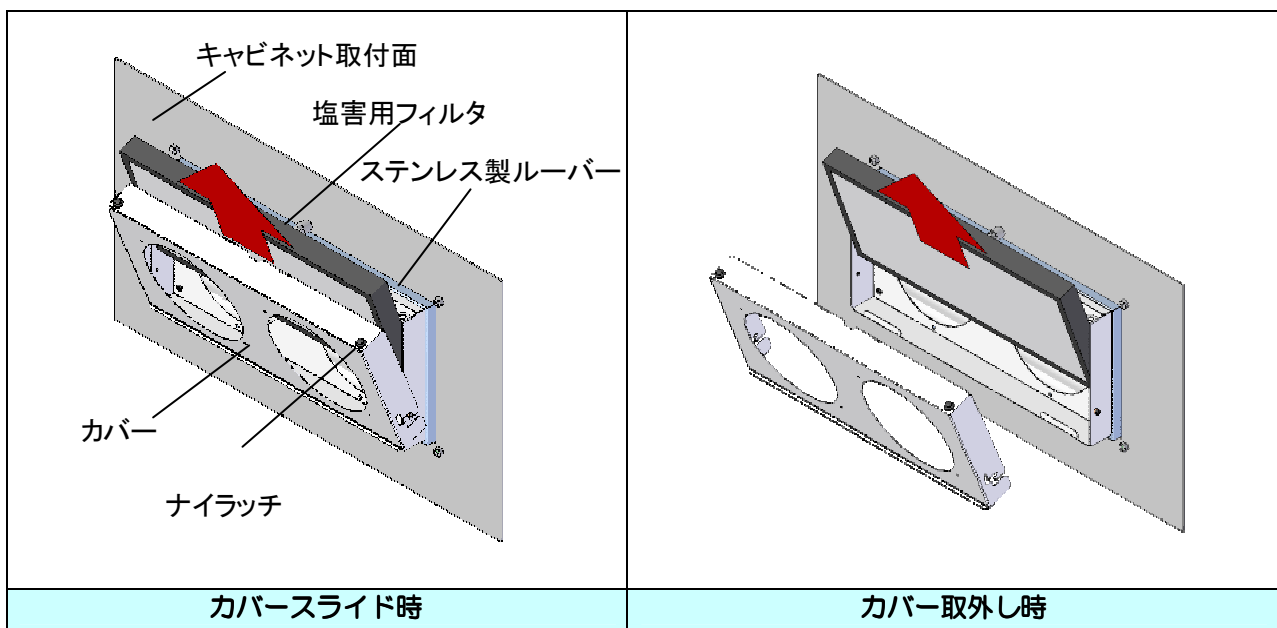
### 特長

#### ■最大換気面積のステンレス製ルーバーに取付可能！

最大サイズのステンレス製ルーバー(SLS-4424AF、BF)に取付可能で、換気能力が従来機種(EFC-12)の**4倍以上**となります。

#### ■フィルタ交換が容易なツールレス、スライド構造！

ナイラッチによりカバーを固定しているため、**工具不要**でフィルタ交換可能です。また、カバーがスライド開閉することで、**カバーを取外すことなく**フィルタ交換可能です。周囲スペースが無く、作業性が悪い場合はカバーを取り外すことも可能です。



#### ■材質(板金)はステンレス鋼板で高防錆。

材質(板金)はステンレス鋼板(電着塗装)を使用しているため**高防錆**です。また、ルーバーサイズに合わせた個別対応も可能です。

## 仕様

## 【塩害用フィルタケース（ステンレス製）】 材質：ステンレス（SUS304）

納期区分	品名記号	寸法 (mm) ※1			使用温度 (°C)	使用湿度 (%RH)	除塵率 (%) ※2	表面処理 ※3	製品質量 (kg)	適用ルーバー※4	適用ファン※5	標準価格 (円)
		ヨコ	タテ	フカサ								
◎	EFC-4424	395 (401)	176.5 (181.5)	43	0~60	95以下	約90	電着塗装	1.2	SLS-4424AF(S)※4 SLS-4424BF(S)	PF-155H-(2)M PF-155HL-(2)M	25,500

※1. ( ) 内寸法はナイラッチ、カバー引掛部を含んだ寸法です。

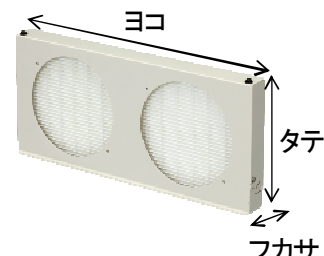
※2. 除塵率は JIS B 9908 形式2 (比色法) によります。

※3. 塗装色はパールホワイト色 (日塗工 : G19-85A) です。

※4. 2010年1月以前のロットの SLS-4424AF (S) には取付けられませんのでご注意ください。

※5. 自然換気では温度上昇が大きい場合、ファンの取付けにより強制換気への変更が可能です。ファンは排気方向としてご使用ください。

(ご注意) 必ず適用ルーバー (SLS-4424AF (S)、SLS-4424BF (S)) に取付けてご使用ください。



## 参考

ステンレス製ルーバーに塩害用フィルタケース (EFC-4424) と盤用換気扇・防湿タイプ (PF-155H-M) を取付けた場合の最大風量・最大静圧

取付ルーバー	塩害用フィルタケース	盤用換気扇 防湿タイプ	定格周波数 (Hz)	最大風量 (m <sup>3</sup> /min)	最大静圧 (Pa)
SLS-4424AF(S)	EFC-4424	PF-155H-(2)M	50/60	1.95/2.31	94/120
SLS-4424BF(S)				1.92/2.32	92/120

## オプション

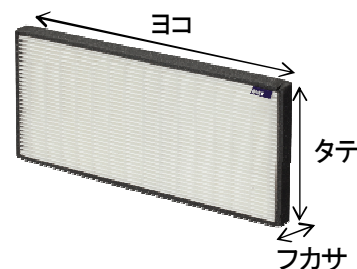
## 【オプション 塩害用フィルタ】

塩害用フィルタケースの交換用フィルタとしてご利用下さい。

納期区分	品名記号	寸法 (mm)			製品質量 (g)	交換目安※6	適用機種	標準価格 (円)
		ヨコ	タテ	フカサ				
◎	EFC-F4424	394	174	25	200	約1年	EFC-4424	16,000

◎物流センター在庫品

※6. フィルタ交換の周期は使用環境により異なります。



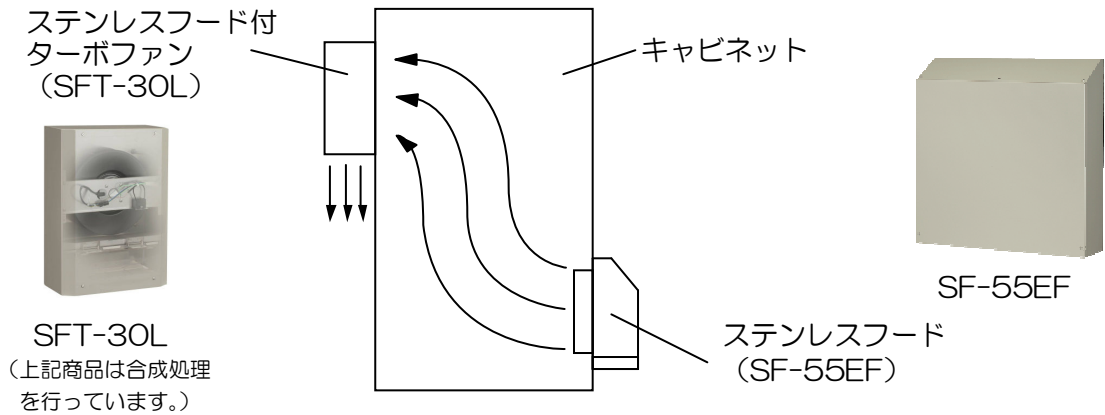
## 発売時期

2013年4月末

特長

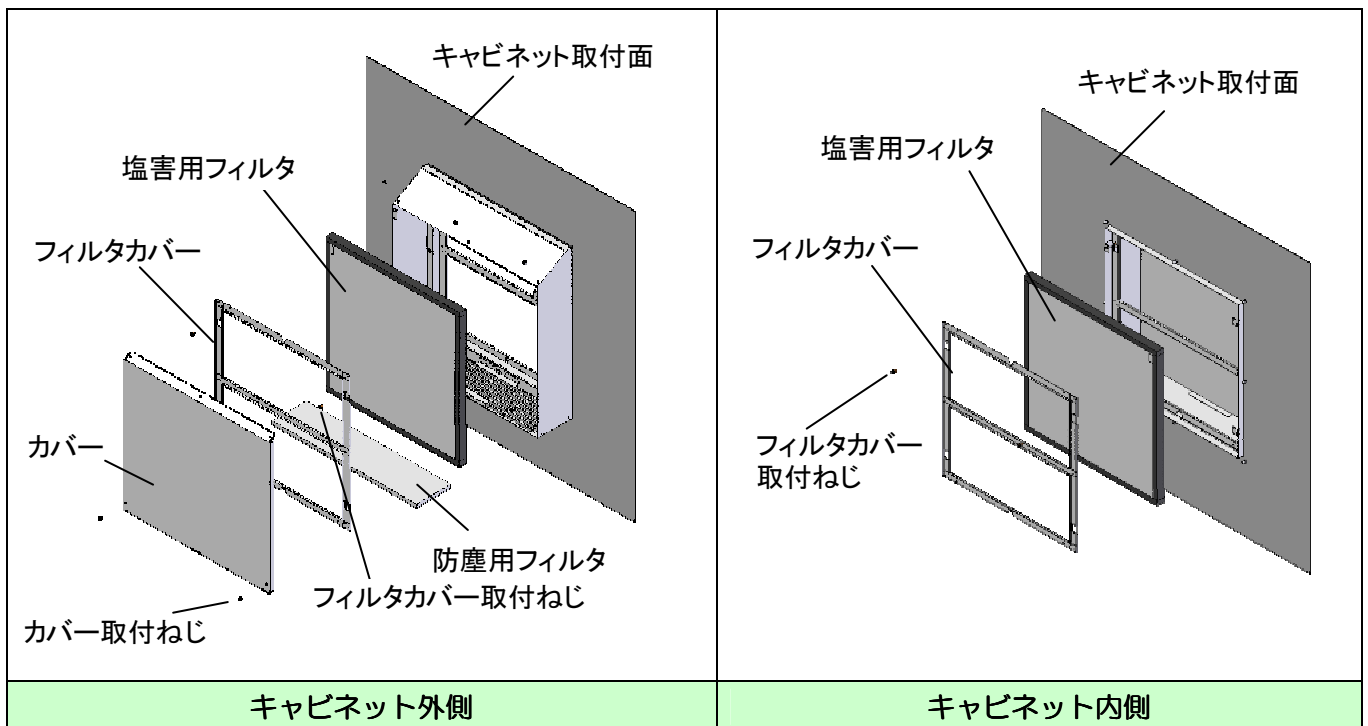
■換気に適した塩害用フィルタ付のステンレスフード！

最大サイズのステンレス製ルーバーの換気面積（SLS-4424AF、BF）の2倍以上となるため、換気能力が高い大型ファンと組合せて使用可能です。



■キャビネット外側・内側どちらからでもフィルタ交換可能！

設置環境により、キャビネット内側にスペースがない場合は外側から、キャビネット外側にスペースがない場合は内側からフィルタ交換可能です。



■材質（板金）はステンレス鋼板で高防錆！

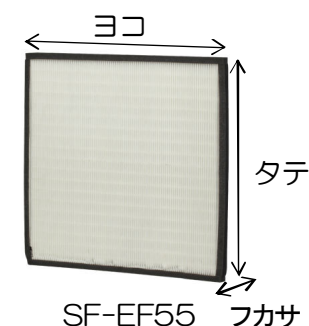
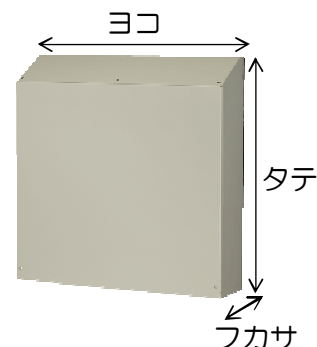
材質（板金）はステンレス鋼板（粉体塗装）を使用しているため高防錆です。また、キャビネットサイズに合わせた個別対応も可能です。

## 仕様

【ステンレスフード（塩害用フィルタ仕様）】材質：ステンレス（SUS304） 屋内・屋外兼用 IP45 ※4

納期区分	品名記号	寸法 (mm)			使用温度(°C)	使用湿度(%R.H)	換気面積(cm <sup>2</sup> ) ※1	除塵率(%)※2		表面処理 ※3	製品質量(kg)	標準価格(円)
		ヨコ	タテ	フカサ				塩害用フィルタ	防塵用フィルタ			
◎	SF-55EF	543	550	160	0~60	95以下	400	約90	約80	粉体塗装 (フィルタカバーのみ電着塗装)	6.5	89,500

※1.換気面積はフィルタを考慮していません。

※2.塩害用フィルタの除塵率は JIS B 9908 形式 2（比色法）、  
防塵用フィルタの除塵率は JIS B 9908 形式 3（質量法）によります。※3.色彩はライトベージュ色（マンセル値：5Y7/1）です。但し、フィルタカバーは  
パールホワイト色（マンセル値：10YR8.5/0.5）となります。※4.IP性能は、IEC規格60529に基づく試験による性能です。上記IP性能以上の  
キャビネットに取付けた場合のキャビネットのIP性能を示します。当社判定基準  
による評価結果です。

## オプション

## 【オプション フィルタ】

ステンレスフードの交換用フィルタとしてご利用ください。

納期区分	品名記号	寸法 (mm)			製品質量(g)	交換目安 ※5	標準価格(円)	摘要
		ヨコ	タテ	フカサ				
◎	SF-EF55	510	500	25	約1年	36,000	塩害用フィルタ	
	SF-F55	540	128	14				10

◎物流センター在庫品

※5.フィルタ交換の周期は使用環境により異なります。

## 発売時期

2013年4月末

## 製品体系（参考）

外観			
品名 品名記号	塩害用フィルタケース (樹脂製) EFC-12	塩害用フィルタケース (ステンレス製) EFC-4424	ステンレスフード (塩害用フィルタ仕様) SF-55EF
サイズ(mm)	W126×H126×D38	W395×H176.5×D43	W543×H550×D160
取付可能 ルーバー	OSLP-1(C) WLP-13(C) SLS-17AF(S)、BF(S)	SLS-4424AF(S)、BF(S)	—
換気面積(cm <sup>2</sup> )	24(OSLP-1(C)取付時) 32(WLP-13(C)取付時) 41(SLS-17AF(S)、BF(S)取付時)	172 (SLS-4424AF(S)、BF(S) 取付時)	400
保護等級	IP43(OSLP-1(C)取付時) IP55(WLP-13(C)取付時) IP45(SLS-17AF(S)、BF(S)取付時)	IP45 (SLS-4424AF(S)、BF(S) 取付時)	IP45