

製品 News

新製品

発行No. BQ-2023-32 改1 発行月 2024年4月

アイセーバ(協約形プラグイン電灯・動力分電盤) モデルチェンジおよび機種追加

環境配慮による銅材の省資源化、多種多様な仕様に対応するためのラインアップ充実化を目的に、一部機種のモデルチェンジおよび機種追加をします。

■モデルチェンジ対象機種について、価格注、納期、外形寸法に変更はありません。

注 下表①の「●※1」は、一部の機種のみ価格変更となります。詳細は3~5頁をご参照ください。

対象機種

①モデルチェンジ対象の標準品

●:モデルチェンジ対象機種, ○:モデルチェンジ対象外機種

品名	品名記号	主幹容量									
		30A	50A	60A	75A	100A	150A	200A	250A	400A	
電灯分電盤	基本タイプ	PEN・PNL	●	●	●	○	○	○	○	○	●
	二次送りスイッチ付	PEN-2・PNL-2	●	-	●	-	○	○	○	○	-
	非常回路付	PEN-H2・PNL-H2	●	-	●	-	○	○	○	○	-
	一次送りスイッチ付	PEN-1・PNL-1	●	-	●	-	○	○	○	○	-
	自動点滅回路付	PEN-TM・PNL-TM	●	-	●	-	○	○	○	○	-
	リモコンリレー付	PEN-RY・PNL-RY	●	-	●	-	○	○	○	○	-
	フル2線リモコンリレー付	PEN-RF・PNL-RF	●	-	●	-	○	○	○	○	-
	下部スペース付	PEN-SP・PNL-SP	●	-	●	-	○	○	○	○	-
	下入線タイプ	PEN-D・PNL-D	-	-	-	-	-	-	○	○	●
	上部スペース付	PEN-AS1・PNL-AS1	●	-	●	-	○	○	○	○	-
	片側配置タイプ	PEN-S・PNL-S	-	●※1	●※1	-	○	○	○	-	-
	漏電ブレーカ分岐	PNL-E	●	-	●	-	○	○	○	○	-
	CPNL電灯分電盤	CPNL	○	-	○	-	-	-	-	-	-
CPNL-S電灯分電盤・コンパクトタイプ	CPNL-S	-	-	○	-	-	-	-	-	-	
動力分電盤	基本タイプ	PEP・PNP	●	●	●	○	○	○	○	○	●
	基本タイプ(アイセーバコンパクト)	PCEP・PCNP	●	●	●	○	○	○	○	○	●
	下部スペース付	PEP-SP・PNP-SP	●	-	●	-	○	○	○	○	-
	屋外タイプ	PEP-OR・PNP-OR	●	-	●	-	○	○	○	○	-
	屋外下入線タイプ	PEP-D-OR・PNP-D-OR	-	-	-	-	-	-	○	○	-
	片側配置タイプ	PEP-S・PNP-S	-	-	●※1	-	○	○	○	-	-
	コンパクトタイプ	CPEP-S	-	-	○	-	-	-	-	-	-
電灯・動力混合分電盤	動力回路付	PEN-P・PNL-P	●	-	●	-	○	○	○	○	-
	CPNLP電灯・動力混合分電盤	CPNLP	-	○	-	-	-	-	-	-	-
	電灯・動力混合分電盤(2系統両側分岐)	PENP・PNLP	-	-	●	-	○	-	○	-	-
	電灯・動力回路スペース付分電盤	PENP-S・PNLP-S	-	-	●	-	○	-	○	-	-
パイプシャフト室用分電盤	パイプシャフト室用電灯分電盤	PEN-PS	●	-	●	-	○	-	○	-	-
	パイプシャフト室用動力分電盤	PEP-PS	●	-	●	-	○	-	○	-	-
テナント用電灯分電盤	テナント用電灯分電盤	TPEN・TPNL	-	-	●	-	○	○	○	-	-
	テナント用電灯分電盤(Hタイプ)	TPEN-H・TPNL-H	●	-	-	-	○	○	○	-	-
	テナント用電灯分電盤(Sタイプ)	TPEN-S・TPNL-S	-	-	-	-	○	○	-	-	-
横型タイプ	横型タイプ	PEN-WS・PEN-W	-	-	○	-	-	○	-	○	-

②モデルチェンジ対象の個別受注品

- 主幹ブレーカのフレームサイズが50・60・400AFの個別受注品
- 主幹端子台・ラグ端子(LGT)の容量が60A以下、または250A超過400A以下の個別受注品

③機種追加

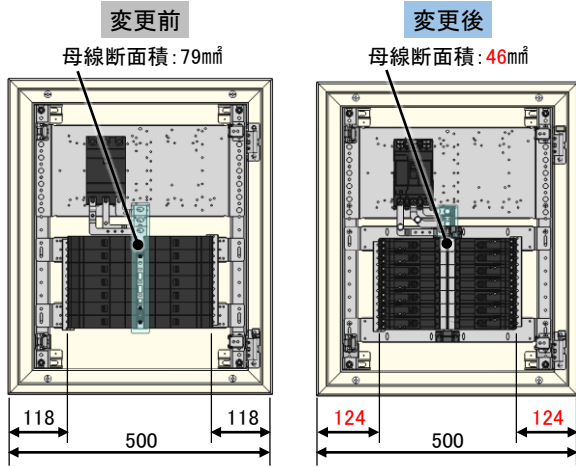
◆:新規追加機種

品名	品名記号	主幹容量									
		30A	50A	60A	75A	100A	150A	200A	250A	400A	
電灯分電盤	自動点滅回路付(全体一括制御タイプ)	PEN-TMG・PNL-TMG	-	-	◆	-	◆	-	-	-	-
	自動点滅回路付(部分一括制御タイプ)	PEN-TMG8(14)・PNL-TMG8(14)	-	-	◆	-	◆	◆	◆	◆	-

特長

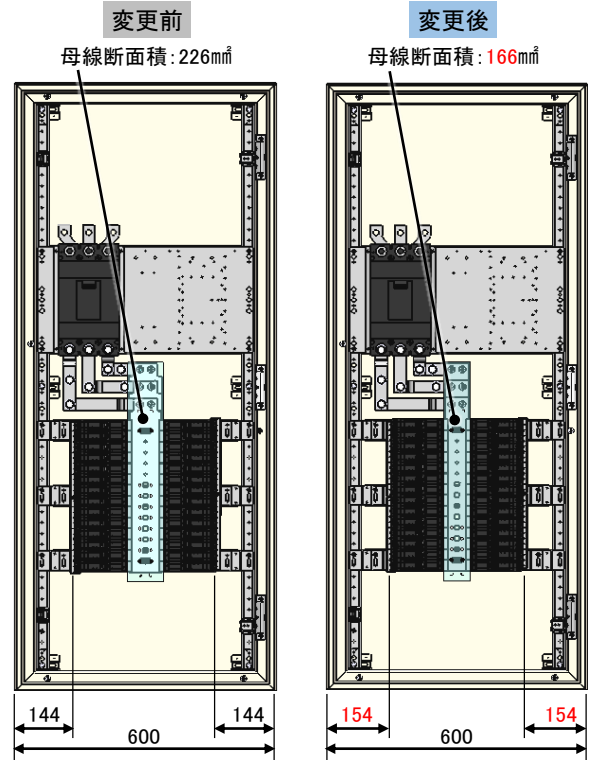
①主幹30・50・60Aタイプ モデルチェンジ

- 環境配慮による銅使用量削減を図るため、母線バーサイズを見直し。(銅使用量が約41%削減)
- 従来品より分岐ガタースペースが拡大。



②主幹400Aタイプ モデルチェンジ

- 環境配慮による銅使用量削減を図るため、母線バーサイズを見直し。(銅使用量が約26%削減)
- 従来品より分岐ガタースペースが拡大。



③アイセーバ補修パーツ[ブラインド]:モデルチェンジ

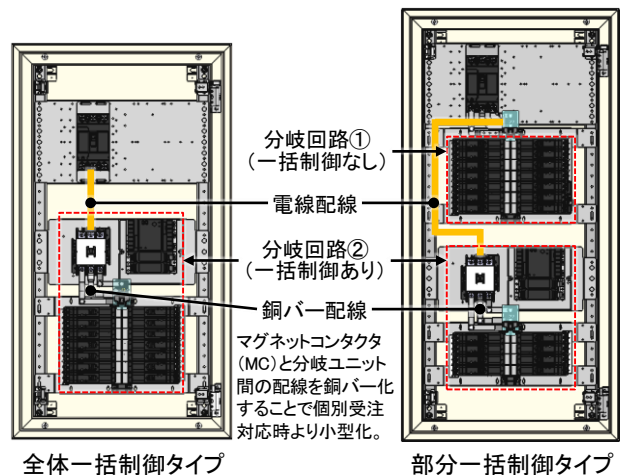
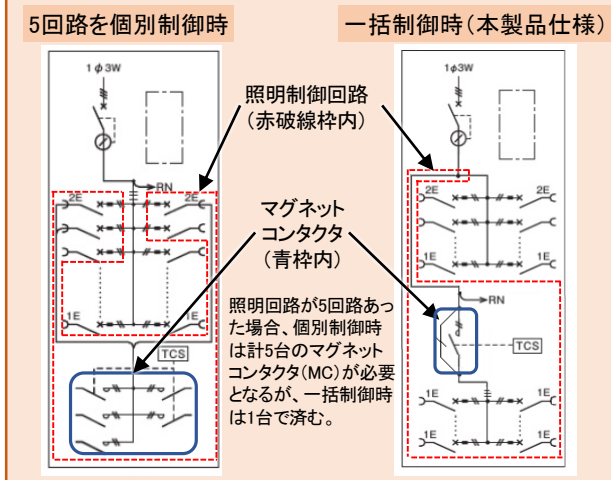
- 上記①のモデルチェンジに伴い、分岐プレーカスペース部に取り付けるブラインドの形状変更。



- ご注意**
- 1.新旧互換性があります(旧アイセーバへ取付可能)。
 - 2.主幹容量が30・50・60Aの新アイセーバへは、必ず新ブラインドをご使用ください。旧ブラインドを取り付けた場合、充電部が露出します。

④自動点滅回路付(全体一括制御タイプ・部分一括制御タイプ) 機種追加

- 店舗や大型商業施設などの照明回路を一括制御可能な機能を備えた機種を新規追加。
- 1台のマグネットコンタクタ(MC)で一括ON/OFF制御するため、照明回路毎の個別制御が不要な場合、安価にシステム構築が可能。
- 1台のマグネットコンタクタ(MC)で全ての分岐回路を一括制御が可能な『全体一括制御タイプ』と、1台のマグネットコンタクタ(MC)で一部の分岐回路の一括制御が可能な『部分一括制御タイプ(8・14回路)』をラインアップ。



機種一覧(モデルチェンジ対象機種)

■電灯分電盤

タイプ	旧品名記号		新品名記号	
基本タイプ	PEN3-□□ <u>J</u> C	PNL3-□□ <u>J</u> C	PEN3-□□C	PNL3-□□C
	PEN5-□□ <u>J</u> C	PNL5-□□ <u>J</u> C	PEN5-□□C	PNL5-□□C
	PEN6-□□ <u>J</u> C	PNL6-□□ <u>J</u> C	PEN6-□□C	PNL6-□□C
	PEN40-□□ <u>J</u> C	PNL40-□□ <u>J</u> C	PEN40-□□C	PNL40-□□C
二次送りスイッチ付	PEN3-□□-2 <u>J</u> C	PNL3-□□-2 <u>J</u> C	PEN3-□□-2C	PNL3-□□-2C
	PEN6-□□-2 <u>J</u> C	PNL6-□□-2 <u>J</u> C	PEN6-□□-2C	PNL6-□□-2C
非常回路付	PEN3-□□-H2 <u>J</u> C	PNL3-□□-H2 <u>J</u> C	PEN3-□□-H2C	PNL3-□□-H2C
	PEN6-□□-H2 <u>J</u> C	PNL6-□□-H2 <u>J</u> C	PEN6-□□-H2C	PNL6-□□-H2C
一次送りスイッチ (MCB1個)付	PEN3-□□-11 <u>J</u> C	PNL3-□□-11 <u>J</u> C	PEN3-□□-11C	PNL3-□□-11C
	PEN6-□□-11 <u>J</u> C	PNL6-□□-11 <u>J</u> C	PEN6-□□-11C	PNL6-□□-11C
一次送りスイッチ (MCB2個)付	PEN3-□□-12 <u>J</u> C	PNL3-□□-12 <u>J</u> C	PEN3-□□-12C	PNL3-□□-12C
	PEN6-□□-12 <u>J</u> C	PNL6-□□-12 <u>J</u> C	PEN6-□□-12C	PNL6-□□-12C
自動点滅回路 (MC1個)付	PEN3-□□-TM <u>J</u> C	PNL3-□□-TM <u>J</u> C	PEN3-□□-TMC	PNL3-□□-TMC
	PEN6-□□-TM <u>J</u> C	PNL6-□□-TM <u>J</u> C	PEN6-□□-TMC	PNL6-□□-TMC
自動点滅回路 (MC2個)付	PEN3-□□-TM2 <u>J</u> C	PNL3-□□-TM2 <u>J</u> C	PEN3-□□-TM2C	PNL3-□□-TM2C
	PEN6-□□-TM2 <u>J</u> C	PNL6-□□-TM2 <u>J</u> C	PEN6-□□-TM2C	PNL6-□□-TM2C
自動点滅回路 (MC3個)付	PEN3-□□-TM3 <u>J</u> C	PNL3-□□-TM3 <u>J</u> C	PEN3-□□-TM3C	PNL3-□□-TM3C
	PEN6-□□-TM3 <u>J</u> C	PNL6-□□-TM3 <u>J</u> C	PEN6-□□-TM3C	PNL6-□□-TM3C
自動点滅回路 (MC5個)付	PEN3-□□-TM5 <u>J</u> C	PNL3-□□-TM5 <u>J</u> C	PEN3-□□-TM5C	PNL3-□□-TM5C
	PEN6-□□-TM5 <u>J</u> C	PNL6-□□-TM5 <u>J</u> C	PEN6-□□-TM5C	PNL6-□□-TM5C
リモコンリレー (最大9個)付	PEN3-□□-RY7 <u>J</u> C	PNL3-□□-RY7 <u>J</u> C	PEN3-□□-RY7C	PNL3-□□-RY7C
	PEN6-□□-RY7(9) <u>J</u> C	PNL6-□□-RY7(9) <u>J</u> C	PEN6-□□-RY7(9)C	PNL6-□□-RY7(9)C
リモコンリレー (最大17個)付	PEN6-□□-RY13(17) <u>J</u> C	PNL6-□□-RY13(17) <u>J</u> C	PEN6-□□-RY13(17)C	PNL6-□□-RY13(17)C
	—	—	—	—
フル2線リモコンリレー (最大12個)付	PEN3-□□-RF7 <u>J</u> C	PNL3-□□-RF7 <u>J</u> C	PEN3-□□-RF7C	PNL3-□□-RF7C
	PEN6-□□-RF7(12) <u>J</u> C	PNL6-□□-RF7(12) <u>J</u> C	PEN6-□□-RF7(12)C	PNL6-□□-RF7(12)C
フル2線リモコンリレー (最大20個)付	PEN6-□□-RF13(20) <u>J</u> C	PNL6-□□-RF13(20) <u>J</u> C	PEN6-□□-RF13(20)C	PNL6-□□-RF13(20)C
	—	—	—	—
下部スペース (タテ300mm)付	PEN3-□□-SP3 <u>J</u> C	PNL3-□□-SP3 <u>J</u> C	PEN3-□□-SP3C	PNL3-□□-SP3C
	PEN6-□□-SP3 <u>J</u> C	PNL6-□□-SP3 <u>J</u> C	PEN6-□□-SP3C	PNL6-□□-SP3C
下部スペース (タテ400mm)付	PEN3-□□-SP4 <u>J</u> C	PNL3-□□-SP4 <u>J</u> C	PEN3-□□-SP4C	PNL3-□□-SP4C
	PEN6-□□-SP4 <u>J</u> C	PNL6-□□-SP4 <u>J</u> C	PEN6-□□-SP4C	PNL6-□□-SP4C
下部スペース (タテ500mm)付	PEN3-□□-SP5 <u>J</u> C	PNL3-□□-SP5 <u>J</u> C	PEN3-□□-SP5C	PNL3-□□-SP5C
	PEN6-□□-SP5 <u>J</u> C	PNL6-□□-SP5 <u>J</u> C	PEN6-□□-SP5C	PNL6-□□-SP5C
下部スペース (タテ600mm)付	PEN3-□□-SP6 <u>J</u> C	PNL3-□□-SP6 <u>J</u> C	PEN3-□□-SP6C	PNL3-□□-SP6C
	PEN6-□□-SP6 <u>J</u> C	PNL6-□□-SP6 <u>J</u> C	PEN6-□□-SP6C	PNL6-□□-SP6C
下入線タイプ	PEN40-□□-D <u>J</u> C	PNL40-□□-D <u>J</u> C	PEN40-□□-DC	PNL40-□□-DC
	—	—	—	—
上部スペース (100mm)付	PEN3-□□-AS1 <u>J</u> C	PNL3-□□-AS1 <u>J</u> C	PEN3-□□-AS1C	PNL3-□□-AS1C
	PEN6-□□-AS1 <u>J</u> C	PNL6-□□-AS1 <u>J</u> C	PEN6-□□-AS1C	PNL6-□□-AS1C
片側配置タイプ (100mm)付	PEN6-□□S <u>J</u> C	PNL5-□□S <u>J</u> C	PEN6-□□SC ※1	PNL5-□□SC ※2
	—	—	—	—
漏電ブレーカ分岐	—	PNL3-□□E <u>J</u> C	—	PNL3-□□EC
	—	PNL6-□□E <u>J</u> C	—	PNL6-□□EC

※1. PEN6-18SC,-22SC,-26SCの3機種は旧製品より分岐回路数がそれぞれ1回路減となります。詳細は5頁をご参照ください。

※2. PNL5-18SC,-22SC,-26SCの3機種は旧製品より分岐回路数がそれぞれ1回路減となります。詳細は5頁をご参照ください。

■上記品名記号はクリーム塗装です。ライトベージュ塗装(5Y7/1)の機種は品名記号末尾の「C」を削除してください。

■組替変更範囲は旧製品と同等です。

機種一覧(モデルチェンジ対象機種)

■動力分電盤

タイプ	旧品名記号		新品名記号	
基本タイプ	PEP3-□□ <u>J</u> C	PNP3-□□ <u>J</u> C	PEP3-□□C	PNP3-□□C
	PEP5-□□ <u>J</u> C	PNP5-□□ <u>J</u> C	PEP5-□□C	PNP5-□□C
	PEP6-□□ <u>J</u> C	PNP6-□□ <u>J</u> C	PEP6-□□C	PNP6-□□C
	PEP40-□□ <u>J</u> C	PNP40-□□ <u>J</u> C	PEP40-□□C	PNP40-□□C
基本タイプ (アイセーパコンパクト)	PCEP3-□□ <u>J</u> C	PCNP3-□□ <u>J</u> C	PCEP3-□□C	PCNP3-□□C
	PCEP5-□□ <u>J</u> C	PCNP5-□□ <u>J</u> C	PCEP5-□□C	PCNP5-□□C
	PCEP6-□□ <u>J</u> C	PCNP6-□□ <u>J</u> C	PCEP6-□□C	PCNP6-□□C
	PCEP40-□□ <u>J</u> C	PCNP40-□□ <u>J</u> C	PCEP40-□□C	PCNP40-□□C
下部スペース付	PEP3-□□-SP3 <u>J</u> C	PNP3-□□-SP3 <u>J</u> C	PEP3-□□-SP3C	PNP3-□□-SP3C
	PEP6-□□-SP3 <u>J</u> C	PNP6-□□-SP3 <u>J</u> C	PEP6-□□-SP3C	PNP6-□□-SP3C
屋外タイプ	PEP3-□□-OR <u>J</u> C	PNP3-□□-OR <u>J</u> C	PEP3-□□-ORC	PNP3-□□-ORC
	PEP6-□□-OR <u>J</u> C	PNP6-□□-OR <u>J</u> C	PEP6-□□-ORC	PNP6-□□-ORC
片側配置タイプ	PEP6-□□S <u>J</u> C	PNP6-□□S <u>J</u> C	PEP6-□□SC ※1	PNP6-□□SC ※2
	—	—	—	—

※1. PEP6-08SCは旧製品(PEP6-09SJC)より分岐回路数が1回路減となります。

※2. PNP6-08SCは旧製品(PNP6-09SJC)より分岐回路数が1回路減となります。

■上記品名記号はクリーム塗装です。ライトベージュ塗装(5Y7/1)の機種は品名記号末尾の「C」を削除してください。

■組替変更範囲は旧製品と同等です。

■電灯・動力混合分電盤

タイプ	旧品名記号		新品名記号	
動力回路2個付	PEN3-□□-P32 <u>J</u> C	PNL3-□□-P32 <u>J</u> C	PEN3-□□-P32C	PNL3-□□-P32C
	PEN6-□□-P62 <u>J</u> C	PNL6-□□-P62 <u>J</u> C	PEN6-□□-P62C	PNL6-□□-P62C
動力回路6個付	PEN6-□□-P66 <u>J</u> C	PNL6-□□-P66 <u>J</u> C	PEN6-□□-P66C	PNL6-□□-P66C
	—	—	—	—
電灯・動力混合分電 盤(2系統両側分岐)	PENP6□□-6□□ <u>J</u> C	PNLP6□□-6□□ <u>J</u> C	PENP6□□-6□□C	PNLP6□□-6□□C
	—	—	—	—
電灯・動力回路スペ ス付分電盤	PENP6□□-S <u>J</u> C	PNLP6□□-S <u>J</u> C	PENP6□□-SC	PNLP6□□-SC
	—	—	—	—

■上記品名記号はクリーム塗装です。ライトベージュ塗装(5Y7/1)の機種は品名記号末尾の「C」を削除してください。

■組替変更範囲は旧製品と同等です。

■パイプシャフト室用分電盤

タイプ	旧品名記号		新品名記号	
パイプシャフト室用 電灯分電盤	PEN3-□□PS <u>J</u> C	—	PEN3-□□PSC	—
	PEN6-□□PS <u>J</u> C	—	PEN6-□□PSC	—
パイプシャフト室用 動力分電盤	PEP3-□□PS <u>J</u> C	—	PEP3-□□PSC	—
	PEP6-□□PS <u>J</u> C	—	PEP6-□□PSC	—

■上記品名記号はクリーム塗装です。ライトベージュ塗装(5Y7/1)の機種は品名記号末尾の「C」を削除してください。

■組替変更対応範囲は旧製品と同等です。

■テナント用電灯分電盤

タイプ	旧品名記号		新品名記号	
テナント用電灯分電盤	TPEN6-□□ <u>J</u> C	TPNL6-□□ <u>J</u> C	TPEN6-□□C	TPNL6-□□C
	—	—	—	—
テナント用電灯分電盤 (Hタイプ)	TPEN3-□□H <u>J</u> C	TPNL3-□□H <u>J</u> C	TPEN3-□□HC	TPNL3-□□HC
	—	—	—	—

■上記品名記号はクリーム塗装です。ライトベージュ塗装(5Y7/1)の機種は品名記号末尾の「C」を削除してください。

■組替変更範囲は旧製品と同等です。

価格変更が伴うモデルチェンジ対象機種の一覧

■電灯分電盤・片側配置タイプ PEN6-S・PNL5-S

主幹60A(50A)

主幹(PEN) : GE68NA 3P 60A(F100) (定格感度電流F(高速形)100mA)
主幹(PNL) : NE58NA 3P 50A

分岐回路数	予備スペース	主幹 単3中性線欠相保護付 漏電ブレーカ				主幹 単3中性線欠相保護付 サーキットブレーカ					
		品名記号	標準価格円	旧品名記号	旧標準価格円	品名記号	標準価格円	旧品名記号	旧標準価格円		
18	0	PEN6-18SC	113,000	改1	PEN6-19SJC	112,000	PNL5-18SC	108,000	改1	PNL5-19SJC	108,000
22	0	PEN6-22SC	129,000	改1	PEN6-23SJC	127,000	PNL5-22SC	124,000	改1	PNL5-23SJC	123,000
26	0	PEN6-26SC	144,000	改1	PEN6-27SJC	142,000	PNL5-26SC	139,000	改1	PNL5-27SJC	138,000

■上記品名記号はクリーム塗装です。ライトベージュ塗装(5Y7/1)の機種は品名記号末尾の「C」を削除してください。

■動力分電盤・片側配置タイプ PEP6-S・PNP6-S

主幹60A

主幹(PEP) : GE63A 3P 60A(F100) (定格感度電流F(高速形)100mA)
主幹(PNP) : NE63A 3P 60A

分岐回路数	予備スペース	主幹 漏電ブレーカ				主幹 サーキットブレーカ					
		品名記号	標準価格円	旧品名記号	旧標準価格円	品名記号	標準価格円	旧品名記号	旧標準価格円		
8	0	PEP6-08SC	126,000	改1	PEP6-09SJC	128,000	PNP6-08SC	119,000	改1	PNP6-09SJC	121,000

■上記品名記号はクリーム塗装です。ライトベージュ塗装(5Y7/1)の機種は品名記号末尾の「C」を削除してください。

機種一覧(機種追加)

■電灯分電盤・自動点滅回路付(全体一括制御タイプ) PEN-TMG・PNL-TMG

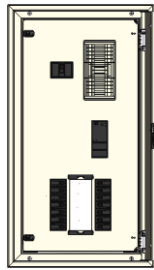
店舗や大型商業施設などの照明負荷の一括制御が可能な分電盤

- 1台のマグネットコンタクタ(MC)で全分岐回路の一括制御が可能です。
- 外部自動点滅器と連動した照明制御が可能です。
- 24時間タイマ(TCS)は10年間の停電補償付を使用しています。

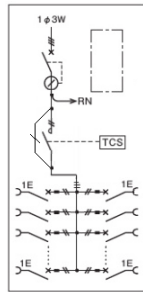
単相3線式

プラグインスリム
分岐
サーキットブレーカ

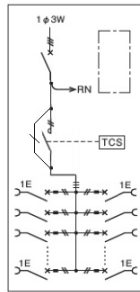
- 一次側プラグイン構造
- 二次側連結端子構造



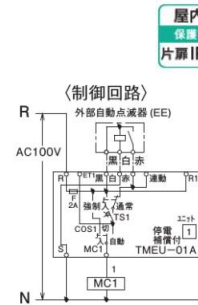
PEN6-14TMGC



PEN



PNL



屋内用
保護等級
片扉 IP2XD

分岐
ブレーカ
プラグインスリムサーキットブレーカ
(PNX51TA 2P 1E 20A)

粉体塗装

屋内用 IP2XD

クリーム塗装
クリーム色(2.5Y9/1)
日塗工L22-90B

ライトベージュ塗装
LB色(5Y7/1)
日塗工L25-70B

■マグネットコンタクタ(MC)は以下のものを使用しています。

- ・主幹(PEN6, PNL6) : 定格通電電流100A(定格使用電流AC1級100A、AC3級65A)
- ・主幹(PEN10, PNL10) : 定格通電電流150A(定格使用電流AC1級150A、AC3級125A)

主幹60A

主幹(PEN) : GE68NA 3P 60A(F100) (定格感度電流F(高速形)100mA)
主幹(PNL) : NE68NA 3P 60A

納期区分	分岐回路数	予備スペース	主幹 単3中性線欠相保護付 漏電ブレーカ		主幹 単3中性線欠相保護付 サーキットブレーカ		寸法 mm			適用キャビネット		
			品名記号	標準価格円	品名記号	標準価格円	ヨコ	タテ	フカサ			
③	8	0	PEN6-08TMGC	183,000	改1	PNL6-08TMGC	178,000	改1	500	800	160	B16-58C
③	14	0	PEN6-14TMGC	203,000	改1	PNL6-14TMGC	199,000	改1	〃	900	〃	B16-59C
③	22	0	PEN6-22TMGC	228,000	改1	PNL6-22TMGC	224,000	改1	〃	1000	〃	B16-510C

主幹100A

主幹(PEN) : GE108NA 3P 100A(F100) (定格感度電流F(高速形)100mA)
主幹(PNL) : NE108NA 3P 100A

③	16	0	PEN10-16TMGJC	295,000	改1	PNL10-16TMGJC	286,000	改1	500	1000	200	B20-510C
③	24	0	PEN10-24TMGJC	320,000	改1	PNL10-24TMGJC	311,000	改1	〃	1100	〃	B20-511C
③	28	0	PEN10-28TMGJC	334,000	改1	PNL10-28TMGJC	326,000	改1	〃	1200	〃	B20-512C
③	36	0	PEN10-36TMGJC	366,000	改1	PNL10-36TMGJC	358,000	改1	〃	1300	〃	B20-513C

■上記品名記号はクリーム塗装です。ライトベージュ塗装(5Y7/1)の機種は品名記号末尾の「C」を削除してください。

■組替変更範囲は他のアイセーバ標準品と同等です。

■TS付自動点滅回路の設定方法を動画で確認できます。 [日東工業 TS付動画](#) [検索](#)

本文の価格には消費税は含まれていません。

機種一覧 (機種追加)

■電灯分電盤・自動点滅回路付 (部分一括制御タイプ(8回路)) PEN-TMG8・PNL-TMG8

店舗や大型商業施設などの照明負荷の一括制御が可能な分電盤

- 1台のマグネットコンタクタ(MC)で部分岐回路(8回路)の一括制御が可能な機能を備えています。
- 外部自動点滅器と連動した照明制御が可能です。
- 24時間タイマ(TCS)は10年間の停電補償付を使用しています。

屋内用
保護等級
片扉IP2XD

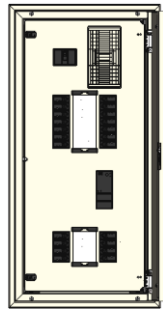
分岐
ブレーカ

プラグインスリムサーキットブレーカ
(PNX51TA 2P 1E 20A)

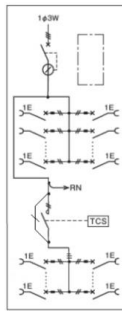
単相3線式

分岐 プラグインスリム サーキットブレーカ

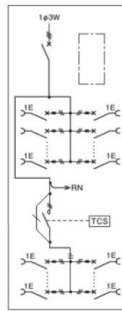
- 一次側プラグイン構造
- 二次側速結端子構造



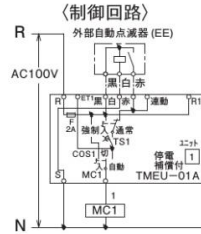
PEN6-14-TMG8C



PEN



PNL



■マグネットコンタクタ(MC)は以下のものを使用しています。

定格通電電流100A(定格使用電流AC1級100A、AC3級65A)

粉体塗装

屋内用 IP2XD

クリーム塗装
クリーム色(2.5Y9/1)
日塗工L22-90B

ライトベージュ塗装
LB色(5Y7/1)
日塗工L25-70B

主幹60A

主幹(PEN) : GE68NA 3P 60A (F100) (定格感度電流F(高速形)100mA)
主幹(PNL) : NE68NA 3P 60A

納期区分	分岐回路数	予備スペース	主幹 単3中性線欠相保護付 漏電ブレーカ		主幹 単3中性線欠相保護付 サーキットブレーカ		寸法 mm			適用キャビネット
			品名記号	標準価格 円	品名記号	標準価格 円	ヨコ	タテ	フカサ	
③	8	0	PEN6-08-TMG8C	230,000 改1	PNL6-08-TMG8C	225,000 改1	500	900	160	B16-59C
③	14	0	PEN6-14-TMG8C	250,000 改1	PNL6-14-TMG8C	246,000 改1	〃	1000	〃	B16-510C
③	22	0	PEN6-22-TMG8C	273,000 改1	PNL6-22-TMG8C	268,000 改1	〃	1100	〃	B16-511C
③	30	0	PEN6-30-TMG8C	295,000 改1	PNL6-30-TMG8C	291,000 改1	〃	1200	〃	B16-512C

主幹100A

主幹(PEN) : GE108NA 3P 100A (F100) (定格感度電流F(高速形)100mA)
主幹(PNL) : NE108NA 3P 100A

③	16	0	PEN10-16-TMG8JC	281,000 改1	PNL10-16-TMG8JC	272,000 改1	500	1100	160	B16-511C
③	24	0	PEN10-24-TMG8JC	304,000 改1	PNL10-24-TMG8JC	296,000 改1	〃	1200	〃	B16-512C
③	28	0	PEN10-28-TMG8JC	319,000 改1	PNL10-28-TMG8JC	310,000 改1	〃	1300	〃	B16-513C
③	36	0	PEN10-36-TMG8JC	345,000 改1	PNL10-36-TMG8JC	336,000 改1	〃	1400	〃	B16-514C
③	44	0	PEN10-44-TMG8JC	369,000 改1	PNL10-44-TMG8JC	361,000 改1	〃	1500	〃	B16-515C
③	52	0	PEN10-52-TMG8JC	394,000 改1	PNL10-52-TMG8JC	386,000 改1	〃	1600	〃	B16-516C

主幹150A

主幹(PEN) : GE158NA 3P 150A (F100) (定格感度電流F(高速形)100mA)
主幹(PNL) : NE158NA 3P 150A

③	16	0	PEN15-16-TMG8JC	290,000 改1	PNL15-16-TMG8JC	279,000 改1	500	1100	160	B16-511C
③	24	0	PEN15-24-TMG8JC	314,000 改1	PNL15-24-TMG8JC	302,000 改1	〃	1200	〃	B16-512C
③	28	0	PEN15-28-TMG8JC	328,000 改1	PNL15-28-TMG8JC	317,000 改1	〃	1300	〃	B16-513C
③	36	0	PEN15-36-TMG8JC	354,000 改1	PNL15-36-TMG8JC	343,000 改1	〃	1400	〃	B16-514C
③	44	0	PEN15-44-TMG8JC	379,000 改1	PNL15-44-TMG8JC	367,000 改1	〃	1500	〃	B16-515C
③	52	0	PEN15-52-TMG8JC	404,000 改1	PNL15-52-TMG8JC	392,000 改1	〃	1600	〃	B16-516C

主幹200A

主幹(PEN) : GE228NA 3P 200A (FV(高速形) (定格感度電流 100/200/500mA切換))
主幹(PNL) : NE228NA 3P 200A

③	20	0	PEN20-20-TMG8JC	366,000 改1	PNL20-20-TMG8JC	359,000 改1	500	1400	160	B16-514C
③	28	0	PEN20-28-TMG8JC	393,000 改1	PNL20-28-TMG8JC	385,000 改1	〃	1500	〃	B16-515C
③	36	0	PEN20-36-TMG8JC	418,000 改1	PNL20-36-TMG8JC	410,000 改1	〃	1600	〃	B16-516C
③	44	0	PEN20-44-TMG8JC	468,000 改1	PNL20-44-TMG8JC	460,000 改1	〃	1700	〃	B16-517C
③	52	0	PEN20-52-TMG8JC	496,000 改1	PNL20-52-TMG8JC	489,000 改1	〃	1800	〃	B16-518C

主幹250A

主幹(PEN) : GE258NA 3P 250A (FV(高速形) (定格感度電流 100/200/500mA切換))
主幹(PNL) : NE258NA 3P 250A

③	20	0	PEN25-20-TMG8JC	371,000 改1	PNL25-20-TMG8JC	367,000 改1	500	1400	160	B16-514C
③	28	0	PEN25-28-TMG8JC	397,000 改1	PNL25-28-TMG8JC	394,000 改1	〃	1500	〃	B16-515C
③	36	0	PEN25-36-TMG8JC	422,000 改1	PNL25-36-TMG8JC	419,000 改1	〃	1600	〃	B16-516C
③	44	0	PEN25-44-TMG8JC	473,000 改1	PNL25-44-TMG8JC	469,000 改1	〃	1700	〃	B16-517C
③	52	0	PEN25-52-TMG8JC	501,000 改1	PNL25-52-TMG8JC	497,000 改1	〃	1800	〃	B16-518C

■上記品名記号はクリーム塗装です。ライトベージュ塗装(5Y7/1)の機種は品名記号末尾の「C」を削除してください。

■組替変更範囲は他のアイセーバ標準品と同等です。 ■TS付自動点滅回路の設定方法を動画で確認できます。

日東工業 TS付動画 検索

本文の価格には消費税は含まれていません。

機種一覧(機種追加)

■電灯分電盤・自動点滅回路付(部分一括制御タイプ(14回路)) PEN-TMG14・PNL-TMG14

店舗や大型商業施設などの照明負荷の一括制御が可能な分電盤

- 1台のマグネットコンタクタ(MC)で一部分岐回路(14回路)の一括制御が可能な機能を備えています。
- 外部自動点滅器と連動した照明制御が可能です。
- 24時間タイマ(TCS)は10年間の停電補償付を使用しています。

屋内用
保護等級
片扉IP2XD

分岐
ブレーカ
プラグインスリムサーキットブレーカ
(PNX51TA 2P 1E 20A)

粉体塗装

屋内用 IP2XD

クリーム塗装
クリーム色(2.5Y9/1)
日産工L25-90B

ライトベージュ塗装
LB色(5Y7/1)
日産工L25-70B

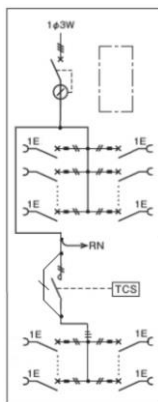
単相3線式

分岐 プラグインスリムサーキットブレーカ

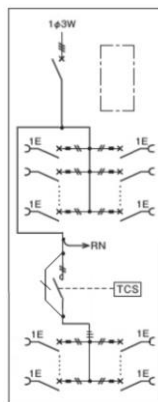
- 一次側プラグイン構造
- 二次側速結端子構造



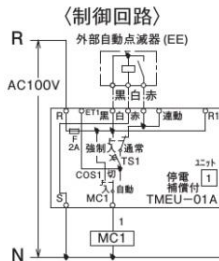
PEN15-16-TMG14JC



PEN



PNL



■マグネットコンタクタ(MC)は以下のものを使用しています。

定格通電電流150A(定格使用電流AC1級150A、AC3級125A)

主幹150A

主幹(PEN) : GE158NA 3P 150A(F100)(定格感度電流F(高速形)100mA)
主幹(PNL) : NE158NA 3P 150A

納期区分	分岐回路数	予備スペース	主幹 単3中性線欠相保護付漏電ブレーカ		主幹 単3中性線欠相保護付サーキットブレーカ		寸法 mm			適用キャビネット
			品名記号	標準価格 円	品名記号	標準価格 円	ヨコ	タテ	フカサ	
③	16	0	PEN15-16-TMG14JC	390,000 改1	PNL15-16-TMG14JC	378,000 改1	500	1300	200	B20-513C
③	24	0	PEN15-24-TMG14JC	421,000 改1	PNL15-24-TMG14JC	409,000 改1	〃	1400	〃	B20-514C
③	28	0	PEN15-28-TMG14JC	438,000 改1	PNL15-28-TMG14JC	426,000 改1	〃	1500	〃	B20-515C
③	36	0	PEN15-36-TMG14JC	463,000 改1	PNL15-36-TMG14JC	451,000 改1	〃	1600	〃	B20-516C
③	44	8	PEN15-44-TMG14JC	501,000 改1	PNL15-44-TMG14JC	489,000 改1	〃	1800	〃	B20-518C
③	52	0	PEN15-52-TMG14JC	522,000 改1	PNL15-52-TMG14JC	510,000 改1	〃	〃	〃	〃

主幹200A

主幹(PEN) : GE228NA 3P 200A(FV(高速形)(定格感度電流 100/200/500mA切換))
主幹(PNL) : NE228NA 3P 200A

③	20	0	PEN20-20-TMG14JC	475,000 改1	PNL20-20-TMG14JC	467,000 改1	500	1600	200	B20-516C
③	28	8	PEN20-28-TMG14JC	514,000 改1	PNL20-28-TMG14JC	506,000 改1	〃	1800	〃	B20-518C
③	36	0	PEN20-36-TMG14JC	536,000 改1	PNL20-36-TMG14JC	528,000 改1	〃	〃	〃	〃
③	44	8	PEN20-44-TMG14JC	568,000 改1	PNL20-44-TMG14JC	560,000 改1	〃	2000	〃	B20-520C
③	52	0	PEN20-52-TMG14JC	590,000 改1	PNL20-52-TMG14JC	582,000 改1	〃	〃	〃	〃

主幹250A

主幹(PEN) : GE258NA 3P 250A(FV(高速形)(定格感度電流 100/200/500mA切換))
主幹(PNL) : NE258NA 3P 250A

③	20	0	PEN25-20-TMG14JC	479,000 改1	PNL25-20-TMG14JC	476,000 改1	500	1600	200	B20-516C
③	28	8	PEN25-28-TMG14JC	518,000 改1	PNL25-28-TMG14JC	515,000 改1	〃	1800	〃	B20-518C
③	36	0	PEN25-36-TMG14JC	540,000 改1	PNL25-36-TMG14JC	537,000 改1	〃	〃	〃	〃
③	44	8	PEN25-44-TMG14JC	572,000 改1	PNL25-44-TMG14JC	569,000 改1	〃	2000	〃	B20-520C
③	52	0	PEN25-52-TMG14JC	594,000 改1	PNL25-52-TMG14JC	591,000 改1	〃	〃	〃	〃

■上記品名記号はクリーム塗装です。ライトベージュ塗装(5Y7/1)の機種は品名記号末尾の「C」を削除してください。

■組替変更範囲は他のアイセーバ標準品と同等です。

■TS付自動点滅回路の設定方法を動画で確認できます。 [日東工業 TS付動画](#) [検索](#)

発売時期

- ①モデルチェンジ対象の標準品 : 2024年4月1日発売 (主幹400Aタイプを除く) 改1
 : 2024年8月1日発売 (主幹400Aタイプ) 改1
 ②モデルチェンジ対象の個別受注品 : 上記商品の発売後、新仕様へ順次切替
 ③機種追加 : 2024年4月1日発売 改1

(補足)改1での改定箇所: 標準価格追記、日程明確化

初版 : 2024年3月発行