

製品
News

新製品

発行No. BQ-2023-34 改1 発行月 2024年4月

プチセーバ(プラグイン小型高性能電灯分電盤)
モデルチェンジおよび機種追加

環境配慮による銅材の省資源化、多種多様な仕様に対応するためのラインアップ充実化を目的に、一部機種のモデルチェンジおよび機種追加をします。

■モデルチェンジ対象機種について、価格注、納期、外形寸法に変更はありません。

注 下表①の「●※1」のみ価格変更となります。
詳細は3~6頁をご参照ください。

対象機種

①モデルチェンジ対象の標準品

●:モデルチェンジ対象機種, ○:モデルチェンジ対象外機種
◆:新規追加機種

品名	品名記号	主幹容量							
		60A		100A		150A	200A	400A	
		(協約形)	(経済形)	(協約形)	(経済形)	(経済形)	(経済形)	(経済形)	
電灯分電盤	基本タイプ	ESA・NSA	●	—	●	○	○	○	○
	二次送りスイッチ付	ESA-2・NSA-2	●※2	—	●	○	○	○	—
	非常回路付※4	ESA-H2・NSA-H2	●※1,2	—	●※1	●※1	●※1	●※1	—
	一次送りスイッチ付	ESA-1・NSA-1	—	●※1,3	—	○	○	○	—
	自動点滅回路付	ESA-TM・NSA-TM	●※2	—	●	○	○	○	—
	リモコンリレー付	ESA-RY・NSA-RY	●	—	●	○	○	○	—
	フル2線リモコンリレー付	ESA-RF・NSA-RF	●	—	●	○	○	○	—
	下部スペース付	ESA-SP・NSA-SP	●	—	●	○	○	○	—
	上部スペース付	ESA-AS1・NSA-AS1	●	—	●	○	○	○	—
漏電ブレーカ分岐	NSA-E	●	—	●	○	○	○	—	
電灯・動力混合分電盤	動力回路付	ESA-P・NSA-P	●	—	●	●	●	○	—
	電灯・動力混合分電盤(2系統両側分岐)	ESAP・NSAP	●	—	●	○	—	○	—
	電灯・動力回路スペース付分電盤	ESAP-S・NSAP-S	●	—	●	○	—	○	—
	電灯・動力混合分電盤(2系統片側分岐)	ESAPA・NSAPA	今回のモデルチェンジにあわせて廃止(今後は個別受注品にて対応)						
テナント用電灯分電盤	標準タイプ	TESA・TNSA	●	—	●	○	○	○	—
	Hタイプ	TESA-H・TNSA-H	●	—	●	○	○	○	—
	Sタイプ	TESA-S・TNSA-S	◆	—	●	○	○	—	—

※2. 今回のモデルチェンジにあわせて分岐回路数が10回路仕様の機種を廃止します。(今後は個別受注品にて対応)
 ※3. 今回のモデルチェンジにあわせて主幹ブレーカを経済形(GE68NA, NE68NA)から協約形(GK68N, NK68N)へ仕様変更します。
 ※4. 今回のモデルチェンジにあわせて非常回路ブレーカをスリムブレーカ(NX51A)からプチスリムブレーカ(PN)へ仕様変更します。
 ■組替変更範囲は旧製品と同等となります。

②モデルチェンジ対象の個別受注品

1. 主幹ブレーカのフレームサイズが50・60・100AFの個別受注品
2. 主幹端子台・ラグ端子(LGT)の容量が100A以下の個別受注品
3. 一次送りスイッチ付の主幹ブレーカのフレームサイズが50・60AFの個別受注品
4. 電灯・動力混合盤で動力回路の主幹ブレーカのフレームサイズが50・60AFの個別受注品
5. 電灯・動力混合盤で動力回路の端子台の容量が60A以下の個別受注品

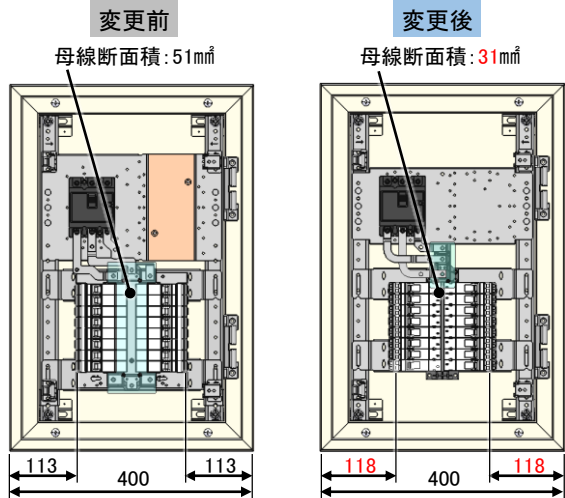
③機種追加

◆:新規追加機種

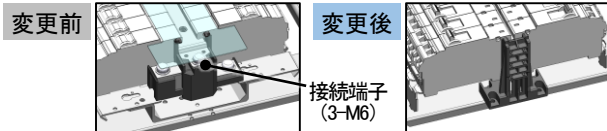
品名	品名記号	主幹容量							
		60A		100A		150A	200A	400A	
		(協約形)	(経済形)	(協約形)	(経済形)	(経済形)	(経済形)	(経済形)	
電灯分電盤	非常回路(多回路)付	ESA-PH8(10) NSA-PH8(10)	◆	—	—	◆	◆	◆	—
	下入線タイプ	ESA-D NSA-D	—	—	—	—	◆	—	
	自動点滅回路付(全体一括制御タイプ)	ESA-TMG NSA-TMG	◆	—	—	◆	—	—	
	自動点滅回路付(部分一括制御タイプ)	ESA-TMG8(14) NSA-TMG8(14)	◆	—	◆	◆	◆	—	

①主幹60A・100A(協約形)タイプ モデルチェンジ

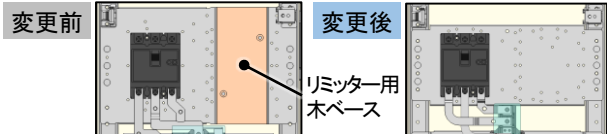
- 環境配慮による銅使用量削減を図るため、母線バーサイズを見直し。(銅使用量が約39%削減)
- 従来品より分岐ガタースペースが拡大。



- 母線バー末端部の二次送り用接続端子を廃止。

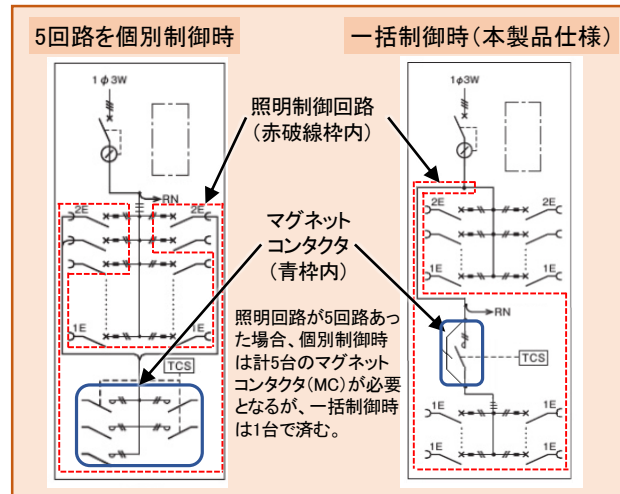


- 主幹ブレーカ横のリミッター取付用木ベースを廃止。



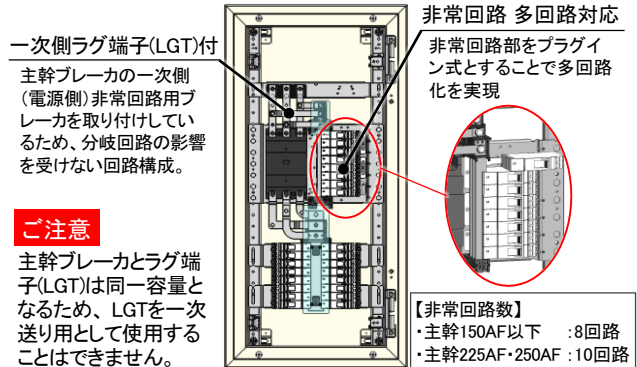
④自動点滅回路付(全体一括制御タイプ・部分一括制御タイプ) 機種追加

- 店舗や大型商業施設などの照明回路を一括制御可能な機能を備えた機種を新規追加。
- 1台のマグネットコンタクタ(MC)で一括ON/OFF制御するため、照明回路毎の個別制御が不要な場合、安価にシステム構築が可能。



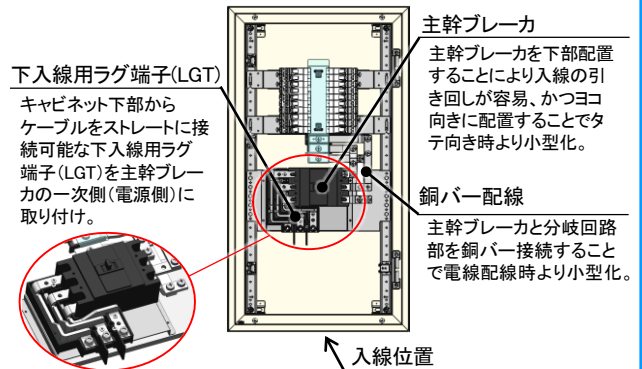
②非常回路(多回路)付 機種追加

- 非常用負荷が多い場合に対応する機種を新規追加。
- 最大10回路の非常回路付タイプをラインアップ。



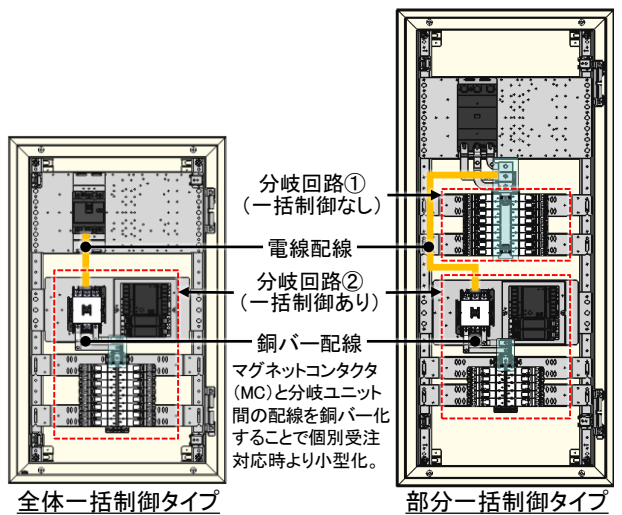
③下入線ユニット付 機種追加

- 盤内への入線位置がキャビネット下部となる場合の施工性を考慮した機種を新規追加。



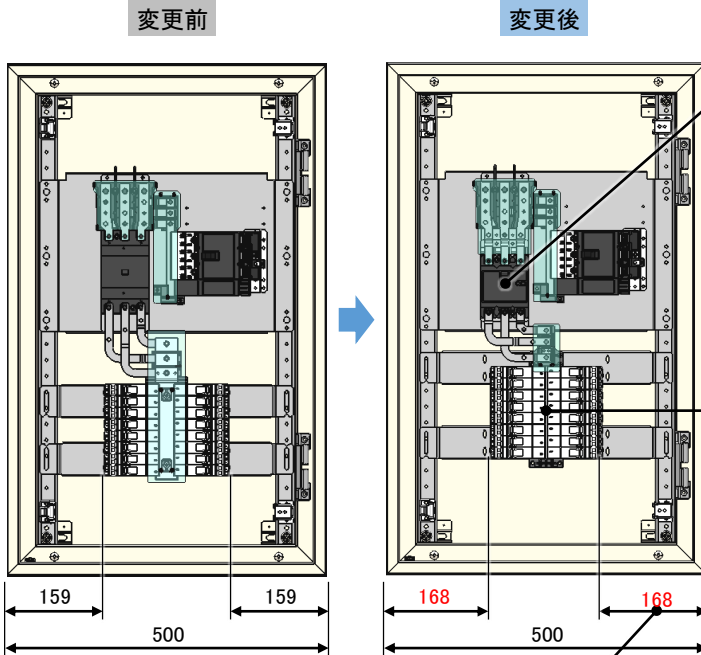
④自動点滅回路付(全体一括制御タイプ・部分一括制御タイプ) 機種追加

- 1台のマグネットコンタクタ(MC)で全ての分岐回路を一括制御が可能な『全体一括制御タイプ』と、1台のマグネットコンタクタ(MC)で一部の分岐回路の一括制御が可能な『部分一括制御タイプ(8・14回路)』をラインアップ。

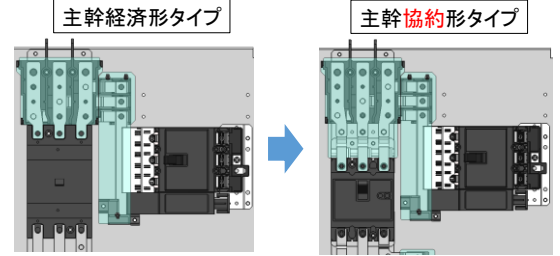


その他仕様変更内容

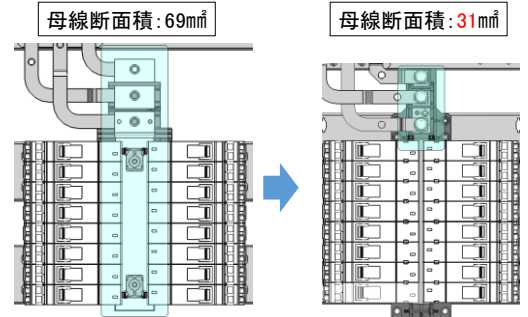
◆対象: 主幹容量60A以下の一次送りスイッチ付機種



- 主幹ブレーカを経済形(GE68NA,NE68NA)から協約形(GK68N,NK68N)へ変更。

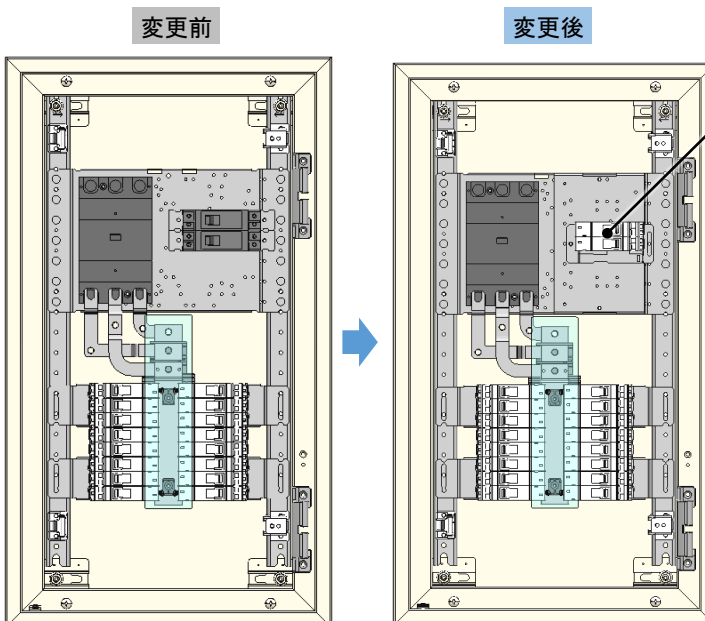


- 主幹容量に合わせた母線バーサイズへ変更。

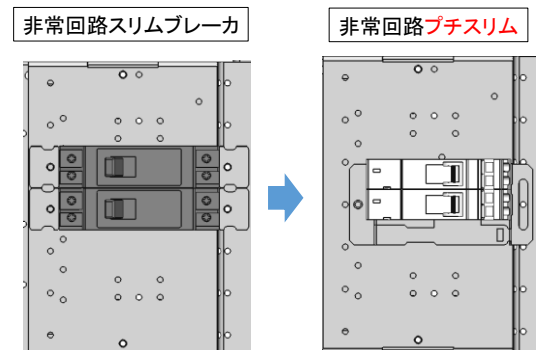


- 従来品より分岐ガタースペースが拡大。

◆対象: 非常回路付機種



- 非常回路ブレーカをスリムブレーカ(NX51A 2P 20A)からプチスリム(PN 2P 20A)へ変更。



機種一覧(モデルチェンジ対象機種)

■電灯分電盤

タイプ	旧品名記号		新品名記号	
基本タイプ	ESA6-□□LJC	NSA6-□□LJC	ESA6-□□LC	NSA6-□□LC
	ESA10-□□LJC	NSA10-□□LJC	ESA10-□□LC	NSA10-□□LC
二次送りスイッチ付	ESA6-□□2LJC	NSA6-□□2LJC	ESA6-□□2LC ※1	NSA6-□□2LC ※1
	ESA10-□□2LJC	NSA10-□□2LJC	ESA10-□□2LC	NSA10-□□2LC
非常回路付 ※3	ESA6-□□-H2LJC	NSA6-□□-H2LJC	ESA6-□□-PH2LC ※1	NSA6-□□-PH2LC ※1
	ESA10-□□-H2LJC	NSA10-□□-H2LJC	ESA10-□□-PH2LC	NSA10-□□-PH2LC
	ESA10-□□-H2JC	NSA10-□□-H2JC	ESA10-□□-PH2JC	NSA10-□□-PH2JC
	ESA15-□□-H2JC	NSA15-□□-H2JC	ESA15-□□-PH2JC	NSA15-□□-PH2JC
	ESA20-□□-H2JC	NSA20-□□-H2JC	ESA20-□□-PH2JC	NSA20-□□-PH2JC
一次送りスイッチ (MCB1個)付	ESA6-□□-11JC	NSA6-□□-11JC	ESA6-□□-11LC ※2	NSA6-□□-11LC ※2
	—	—	—	—
一次送りスイッチ (MCB2個)付	ESA6-□□-12JC	NSA6-□□-12JC	ESA6-□□-12LC ※2	NSA6-□□-12LC ※2
	—	—	—	—
自動点滅回路 (MC1個)付	ESA6-□□-TMLJC	NSA6-□□-TMLJC	ESA6-□□-TMLC ※1	NSA6-□□-TMLC ※1
	ESA10-□□-TMLJC	NSA10-□□-TMLJC	ESA10-□□-TMLC	NSA10-□□-TMLC
自動点滅回路 (MC2個)付	ESA6-□□-TM2LJC	NSA6-□□-TM2LJC	ESA6-□□-TM2LC	NSA6-□□-TM2LC
	ESA10-□□-TM2LJC	NSA10-□□-TM2LJC	ESA10-□□-TM2LC	NSA10-□□-TM2LC
自動点滅回路 (MC3個)付	ESA6-□□-TM3LJC	NSA6-□□-TM3LJC	ESA6-□□-TM3LC	NSA6-□□-TM3LC
	ESA10-□□-TM3LJC	NSA10-□□-TM3LJC	ESA10-□□-TM3LC	NSA10-□□-TM3LC
自動点滅回路 (MC5個)付	ESA6-□□-TM5LJC	NSA6-□□-TM5LJC	ESA6-□□-TM5LC	NSA6-□□-TM5LC
	ESA10-□□-TM5LJC	NSA10-□□-TM5LJC	ESA10-□□-TM5LC	NSA10-□□-TM5LC
リモコンリレー (最大9個)付	ESA6-□□-RY9LJC	NSA6-□□-RY9LJC	ESA6-□□-RY9LC	NSA6-□□-RY9LC
	ESA10-□□-RY9LJC	NSA10-□□-RY9LJC	ESA10-□□-RY9LC	NSA10-□□-RY9LC
リモコンリレー (最大17個)付	ESA6-□□-RY15(17)LJC	NSA6-□□-RY15(17)LJC	ESA6-□□-RY15(17)LC	NSA6-□□-RY15(17)LC
	ESA10-□□-RY15(17)LJC	NSA10-□□-RY15(17)LJC	ESA10-□□-RY15(17)LC	NSA10-□□-RY15(17)LC
フル2線リモコンリレー (最大12個)付	ESA6-□□-RF12LJC	NSA6-□□-RF12LJC	ESA6-□□-RF12LC	NSA6-□□-RF12LC
	ESA10-□□-RF12LJC	NSA10-□□-RF12LJC	ESA10-□□-RF12LC	NSA10-□□-RF12LC
フル2線リモコンリレー (最大20個)付	ESA6-□□-RF15(20)LJC	NSA6-□□-RF15(20)LJC	ESA6-□□-RF15(20)LC	NSA6-□□-RF15(20)LC
	ESA10-□□-RF15(20)LJC	NSA10-□□-RF15(20)LJC	ESA10-□□-RF15(20)LC	NSA10-□□-RF15(20)LC
下部スペース (タテ300mm)付	ESA6-□□-SP3LJC	NSA6-□□-SP3LJC	ESA6-□□-SP3LC	NSA6-□□-SP3LC
	ESA10-□□-SP3LJC	NSA10-□□-SP3LJC	ESA10-□□-SP3LC	NSA10-□□-SP3LC
下部スペース (タテ400mm)付	ESA6-□□-SP4LJC	NSA6-□□-SP4LJC	ESA6-□□-SP4LC	NSA6-□□-SP4LC
	ESA10-□□-SP4LJC	NSA10-□□-SP4LJC	ESA10-□□-SP4LC	NSA10-□□-SP4LC
下部スペース (タテ500mm)付	ESA6-□□-SP5LJC	NSA6-□□-SP5LJC	ESA6-□□-SP5LC	NSA6-□□-SP5LC
	ESA10-□□-SP5LJC	NSA10-□□-SP5LJC	ESA10-□□-SP5LC	NSA10-□□-SP5LC
下部スペース (タテ600mm)付	ESA6-□□-SP6LJC	NSA6-□□-SP6LJC	ESA6-□□-SP6LC	NSA6-□□-SP6LC
	ESA10-□□-SP6LJC	NSA10-□□-SP6LJC	ESA10-□□-SP6LC	NSA10-□□-SP6LC
上部スペース (100mm)付	ESA6-□□-AS1LJC	NSA6-□□-AS1LJC	ESA6-□□-AS1LC	NSA6-□□-AS1LC
	ESA10-□□-AS1LJC	NSA10-□□-AS1LJC	ESA10-□□-AS1LC	NSA10-□□-AS1LC
漏電ブレーカ分岐	—	NSA6-□□ELJC	—	NSA6-□□ELC
	—	NSA10-□□ELJC	—	NSA10-□□ELC

※1. 今回のモデルチェンジにあわせて分岐回路数が10回路仕様の機種を廃止します。(今後は個別受注品にて対応)

※2. 今回のモデルチェンジにあわせて主幹ブレーカを経済形(GE68NA, NE68NA)から協約形(GK68N, NK68N)へ仕様変更します。

※3. 今回のモデルチェンジにあわせて非常回路ブレーカをスリムブレーカ(NX51A)からブチスリムブレーカ(PN)へ仕様変更します。

■上記品名記号はクリーム塗装です。ライトベージュ塗装(5Y7/1)の機種は品名記号末尾の「C」を削除してください。

機種一覧(モデルチェンジ対象機種)

■電灯・動力混合分電盤

タイプ	旧品名記号		新品名記号	
動力回路2回路付	ESA6-□□-P62LJC	NSA6-□□-P62LJC	ESA6-□□-P62LC	NSA6-□□-P62LC
	ESA10-□□-P62LJC	NSA10-□□-P62LJC	ESA10-□□-P62LC	NSA10-□□-P62LC
	ESA10-□□-P62JC	NSA10-□□-P62JC	ESA10-□□-P62C	NSA10-□□-P62C
	ESA15-□□-P62JC	NSA15-□□-P62JC	ESA15-□□-P62C	NSA15-□□-P62C
動力回路6回路付	ESA6-□□-P66LJC	NSA6-□□-P66LJC	ESA6-□□-P66LC	NSA6-□□-P66LC
	ESA10-□□-P66LJC	NSA10-□□-P66LJC	ESA10-□□-P66LC	NSA10-□□-P66LC
電灯・動力混合分電盤 (2系統両側分岐)	ESAP6□□L-6□□JC	NSAP6□□L-6□□JC	ESAP6□□L-6□□C	NSAP6□□L-6□□C
	ESAP10□□L-10□□JC	NSAP10□□L-10□□JC	ESAP10□□L-10□□C	NSAP10□□L-10□□C
電灯・動力回路スペース付分電盤	ESAP6□□L-SJC	NSAP6□□L-SJC	ESAP6□□L-SC	NSAP6□□L-SC
	ESAP10□□L-SJC	NSAP10□□L-SJC	ESAP10□□L-SC	NSAP10□□L-SC
電灯・動力混合分電盤 (2系統片側分岐)	ESAPA6□□-6□□JC	NSAPA6□□-6□□JC	個別受注品	
	ESAPA10□□-10□□JC	NSAPA10□□-10□□JC		
	ESAPA20□□-20□□JC	NSAPA20□□-20□□JC		

■上記品名記号はクリーム塗装です。ライトベージュ塗装(5Y7/1)の機種は品名記号末尾の「C」を削除してください。

■テナント用電灯分電盤

タイプ	旧品名記号		新品名記号	
テナント用電灯分電盤	TESA6-□□LJC	TNSA6-□□LJC	TESA6-□□LC	TNSA6-□□LC
	TESA10-□□LJC	TNSA10-□□LJC	TESA10-□□LC	TNSA10-□□LC
テナント用電灯分電盤 (Hタイプ)	TESA6-□□HLJC	TNSA6-□□HLJC	TESA6-□□HLC	TNSA6-□□HLC
	TESA10-□□HLJC	TNSA10-□□HLJC	TESA10-□□HLC	TNSA10-□□HLC
テナント用電灯分電盤 (Sタイプ)	—	—	TESA6-□□SLC ※1	TNSA6-□□SLC ※1
	TESA10-□□SLJC	TNSA10-□□SLJC	TESA10-□□SLC	TNSA10-□□SLC

※1. 今回のモデルチェンジに合わせて主幹60A(協約形)の機種を新規追加します。価格、外形サイズは下表をご確認ください。

■上記品名記号はクリーム塗装です。ライトベージュ塗装(5Y7/1)の機種は品名記号末尾の「C」を削除してください。

価格変更が伴うモデルチェンジ対象機種一覧

■電灯分電盤・非常回路付(2回路) ESA-PH2・NSA-PH2

主幹60A(協約形)

主幹(ESA) : GK68N 3P 60A(F100)(定格感度電流F(高速形)100mA) 非常回路 : PN 2P 1E 20A × 2
主幹(NSA) : NK68N 3P 60A

納期区分	分岐回路数	予備スペース	主幹 単3中性線欠相保護付 漏電ブレーカ			主幹 単3中性線欠相保護付 サーキットブレーカ		
			品名記号	標準価格 円	旧品名記号	品名記号	標準価格 円	旧品名記号
①	16	0	ESA6-16-PH2LC	91,000 改1	ESA6-16-H2LJC	NSA6-16-PH2LC	86,500 改1	NSA6-16-H2LJC
①	26	0	ESA6-26-PH2LC	113,000 改1	ESA6-26-H2LJC	NSA6-26-PH2LC	108,000 改1	NSA6-26-H2LJC
①	36	0	ESA6-36-PH2LC	137,000 改1	ESA6-36-H2LJC	NSA6-36-PH2LC	132,000 改1	NSA6-36-H2LJC

主幹100A(協約形)

主幹(ESA) : GK108N 3P 100A(F100)(定格感度電流F(高速形)100mA) 非常回路 : PN 2P 1E 20A × 2
主幹(NSA) : NK108N 3P 100A

①	16	0	ESA10-16-PH2LC	105,000 改1	ESA10-16-H2LJC	NSA10-16-PH2LC	96,500 改1	NSA10-16-H2LJC
①	26	0	ESA10-26-PH2LC	127,000 改1	ESA10-26-H2LJC	NSA10-26-PH2LC	118,000 改1	NSA10-26-H2LJC
①	36	0	ESA10-36-PH2LC	151,000 改1	ESA10-36-H2LJC	NSA10-36-PH2LC	142,000 改1	NSA10-36-H2LJC

主幹100A(経済形)

主幹(ESA) : GE108NA 3P 100A(F100)(定格感度電流F(高速形)100mA) 非常回路 : PN 2P 1E 20A × 2
主幹(NSA) : NE108NA 3P 100A

①	16	0	ESA10-16-PH2JC	116,000 改1	ESA10-16-H2JC	NSA10-16-PH2JC	107,000 改1	NSA10-16-H2JC
①	26	0	ESA10-26-PH2JC	140,000 改1	ESA10-26-H2JC	NSA10-26-PH2JC	132,000 改1	NSA10-26-H2JC
①	36	0	ESA10-36-PH2JC	165,000 改1	ESA10-36-H2JC	NSA10-36-PH2JC	157,000 改1	NSA10-36-H2JC
①	46	0	ESA10-46-PH2JC	196,000 改1	ESA10-46-H2JC	NSA10-46-PH2JC	187,000 改1	NSA10-46-H2JC

主幹150A(経済形)

主幹(ESA) : GE158NA 3P 150A(F100)(定格感度電流F(高速形)100mA) 非常回路 : PN 2P 1E 20A × 2
主幹(NSA) : NE158NA 3P 150A

①	16	0	ESA15-16-PH2JC	125,000 改1	ESA15-16-H2JC	NSA15-16-PH2JC	114,000 改1	NSA15-16-H2JC
①	26	0	ESA15-26-PH2JC	150,000 改1	ESA15-26-H2JC	NSA15-26-PH2JC	138,000 改1	NSA15-26-H2JC
①	36	0	ESA15-36-PH2JC	175,000 改1	ESA15-36-H2JC	NSA15-36-PH2JC	163,000 改1	NSA15-36-H2JC
①	46	0	ESA15-46-PH2JC	205,000 改1	ESA15-46-H2JC	NSA15-46-PH2JC	194,000 改1	NSA15-46-H2JC

主幹200A(経済形)

主幹(ESA) : GE228NA 3P 200A(FV(高速形)(定格感度電流 100/200/500mA切換) 非常回路 : PN 2P 1E 20A × 2
主幹(NSA) : NE228NA 3P 200A

①	20	0	ESA20-20-PH2JC	196,000 改1	ESA20-20-H2JC	NSA20-20-PH2JC	189,000 改1	NSA20-20-H2JC
①	30	0	ESA20-30-PH2JC	221,000 改1	ESA20-30-H2JC	NSA20-30-PH2JC	213,000 改1	NSA20-30-H2JC
①	40	0	ESA20-40-PH2JC	247,000 改1	ESA20-40-H2JC	NSA20-40-PH2JC	239,000 改1	NSA20-40-H2JC
①	50	0	ESA20-50-PH2JC	272,000 改1	ESA20-50-H2JC	NSA20-50-PH2JC	264,000 改1	NSA20-50-H2JC

■上記品名記号はクリーム塗装です。ライトベージュ塗装(5Y7/1)の機種は品名記号末尾の「C」を削除してください。

■電灯分電盤・一次送りスイッチ(MCB1個)付 ESA-11・NSA-11

主幹60A(協約形)

主幹(ESA) : GK68N 3P 60A(F100)(定格感度電流F(高速形)100mA) LGT 150A 送り部幹線容量 80A 協約形 4P分
主幹(NSA) : NK68N 3P 60A 一次送りスイッチ : NE53CPS 3P 50A × 1

納期区分	分岐回路数	予備スペース	主幹 単3中性線欠相保護付 漏電ブレーカ			主幹 単3中性線欠相保護付 サーキットブレーカ		
			品名記号	標準価格 円	旧品名記号	品名記号	標準価格 円	旧品名記号
③	16	0	ESA6-16-11LC	128,000 改1	ESA6-16-11JC	NSA6-16-11LC	123,000 改1	NSA6-16-11JC
③	26	0	ESA6-26-11LC	148,000 改1	ESA6-26-11JC	NSA6-26-11LC	143,000 改1	NSA6-26-11JC
③	36	0	ESA6-36-11LC	173,000 改1	ESA6-36-11JC	NSA6-36-11LC	169,000 改1	NSA6-36-11JC

■上記品名記号はクリーム塗装です。ライトベージュ塗装(5Y7/1)の機種は品名記号末尾の「C」を削除してください。

■電灯分電盤・一次送りスイッチ(MCB2個)付 ESA-12・NSA-12

主幹60A(協約形)

主幹(ESA) : GK68N 3P 60A(F100)(定格感度電流F(高速形)100mA) LGT 150A 送り部幹線容量 80A 協約形 6P分
主幹(NSA) : NK68N 3P 60A 一次送りスイッチ : NE53CPS 3P 30A × 2

納期区分	分岐回路数	予備スペース	主幹 単3中性線欠相保護付 漏電ブレーカ			主幹 単3中性線欠相保護付 サーキットブレーカ		
			品名記号	標準価格 円	旧品名記号	品名記号	標準価格 円	旧品名記号
③	16	0	ESA6-16-12LC	135,000 改1	ESA6-16-12JC	NSA6-16-12LC	130,000 改1	NSA6-16-12JC
③	26	0	ESA6-26-12LC	155,000 改1	ESA6-26-12JC	NSA6-26-12LC	151,000 改1	NSA6-26-12JC
③	36	0	ESA6-36-12LC	180,000 改1	ESA6-36-12JC	NSA6-36-12LC	176,000 改1	NSA6-36-12JC

■上記品名記号はクリーム塗装です。ライトベージュ塗装(5Y7/1)の機種は品名記号末尾の「C」を削除してください。

本文の価格には消費税は含まれていません。

機種一覧(機種追加)

■電灯分電盤・非常回路(多回路)付 ESA-PH8(10)・NSA-PH8(10)

非常用照明器具、誘導灯、漏電火災警報器、火災報知器などの非常回路を有した分電盤

- 主幹ブレーカの一次側(電源側)に非常回路用ブレーカを取り付けしているため、分岐回路の影響を受けない回路構成となっています。
- 非常回路を最大10口取り付けています。(主幹150A以下は8口)

屋内用 保護等級 片扉IP2XD	分岐 ブレーカ	プチスリム(PN 2P 20A) 小型高性能ブレーカ
------------------------	------------	-------------------------------

分岐 PN 2P 2E 20A実装数

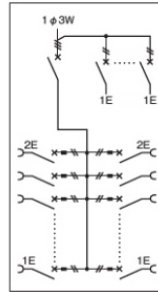
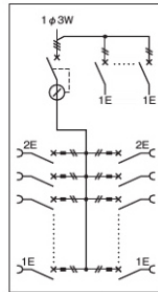
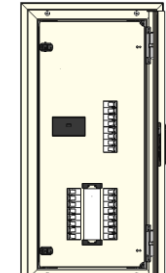
最大分岐回路数	2P 2E実装数
12以下	2
24以下	4
25回路以上	6

粉体塗装

屋内用 IP2XD

クリーム塗装
クリーム色(2.5Y9/1)
日産工L22-90B

ライトベージュ塗装
LB色(5Y7/1)
日産工L25-70B



ESA15-16-PH8JC

ESA

NSA

主幹60A(協約形)

主幹(ESA) : GK68N 3P 60A (F100) (定格感度電流F(高速形)100mA) 非常回路用ブレーカ : PN 2P 1E 20A x 8
主幹(NSA) : NK68N 3P 60A

納期区分	分岐回路数	予備スペース	主幹 単3中性線欠相保護付漏電ブレーカ		主幹 単3中性線欠相保護付サーキットブレーカ		寸法 mm			適用キャビネット
			品名記号	標準価格 円	品名記号	標準価格 円	ヨコ	タテ	フカサ	
③	16	0	ESA6-16-PH8LC	120,000 改1	NSA6-16-PH8LC	116,000 改1	400	700	120	B12-47C
③	26	0	ESA6-26-PH8LC	142,000 改1	NSA6-26-PH8LC	137,000 改1	〃	800	〃	B12-48C
③	36	0	ESA6-36-PH8LC	167,000 改1	NSA6-36-PH8LC	162,000 改1	〃	900	〃	B12-49C

主幹100A(経済形)

主幹(ESA) : GE108NA 3P 100A (F100) (定格感度電流F(高速形)100mA) 非常回路用ブレーカ : PN 2P 1E 20A x 8
主幹(NSA) : NE108NA 3P 100A

納期区分	分岐回路数	予備スペース	主幹 単3中性線欠相保護付漏電ブレーカ		主幹 単3中性線欠相保護付サーキットブレーカ		寸法 mm			適用キャビネット
			品名記号	標準価格 円	品名記号	標準価格 円	ヨコ	タテ	フカサ	
③	16	0	ESA10-16-PH8JC	145,000 改1	NSA10-16-PH8JC	137,000 改1	400	800	120	B12-48C
③	26	0	ESA10-26-PH8JC	171,000 改1	NSA10-26-PH8JC	163,000 改1	〃	900	〃	B12-49C
③	36	0	ESA10-36-PH8JC	198,000 改1	NSA10-36-PH8JC	190,000 改1	〃	1000	〃	B12-410C
③	46	0	ESA10-46-PH8JC	226,000 改1	NSA10-46-PH8JC	218,000 改1	〃	1100	〃	B12-411C

主幹150A(経済形)

主幹(ESA) : GE158NA 3P 150A (F100) (定格感度電流F(高速形)100mA) 非常回路用ブレーカ : PN 2P 1E 20A x 8
主幹(NSA) : NE158NA 3P 150A

納期区分	分岐回路数	予備スペース	主幹 単3中性線欠相保護付漏電ブレーカ		主幹 単3中性線欠相保護付サーキットブレーカ		寸法 mm			適用キャビネット
			品名記号	標準価格 円	品名記号	標準価格 円	ヨコ	タテ	フカサ	
③	16	0	ESA15-16-PH8JC	155,000 改1	NSA15-16-PH8JC	143,000 改1	400	800	120	B12-48C
③	26	0	ESA15-26-PH8JC	181,000 改1	NSA15-26-PH8JC	169,000 改1	〃	900	〃	B12-49C
③	36	0	ESA15-36-PH8JC	208,000 改1	NSA15-36-PH8JC	196,000 改1	〃	1000	〃	B12-410C
③	46	0	ESA15-46-PH8JC	236,000 改1	NSA15-46-PH8JC	224,000 改1	〃	1100	〃	B12-411C

主幹200A(経済形)

主幹(ESA) : GE228NA 3P 200A (FV(高速形) (定格感度電流 100/200/500mA切換) 非常回路用ブレーカ : PN 2P 1E 20A x 10
主幹(NSA) : NE228NA 3P 200A

納期区分	分岐回路数	予備スペース	主幹 単3中性線欠相保護付漏電ブレーカ		主幹 単3中性線欠相保護付サーキットブレーカ		寸法 mm			適用キャビネット
			品名記号	標準価格 円	品名記号	標準価格 円	ヨコ	タテ	フカサ	
③	20	0	ESA20-20-PH10JC	235,000 改1	NSA20-20-PH10JC	228,000 改1	500	1000	160	B16-510C
③	30	0	ESA20-30-PH10JC	257,000 改1	NSA20-30-PH10JC	250,000 改1	〃	1100	〃	B16-511C
③	40	0	ESA20-40-PH10JC	283,000 改1	NSA20-40-PH10JC	275,000 改1	〃	1200	〃	B16-512C
③	50	0	ESA20-50-PH10JC	308,000 改1	NSA20-50-PH10JC	300,000 改1	〃	1300	〃	B16-513C

■上記品名記号はクリーム塗装です。ライトベージュ塗装(5Y7/1)の機種は品名記号末尾の「C」を削除してください。

■組替変更範囲は他のプチセーバ標準品と同等です。

本文の価格には消費税は含まれていません。

機種一覧 (機種追加)

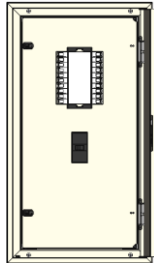
■電灯分電盤・下入線タイプ ESA-D・NSA-D

盤内への入線位置がキャビネット下部となる場合の施工性を考慮した分電盤

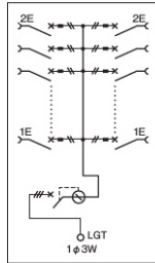
- 主幹ブレーカをヨコ向きに盤内下部へ配置、かつ下入線用ラグ端子(LGT)を取り付けることで施工性が向上しています。

分岐 プチスリム
小型高性能ブレーカ

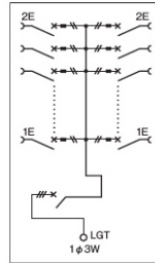
- 一次側プラグイン構造
- 二次側連結端子構造
- コード短絡保護用瞬時機能付

ESA20-20DJC



ESA



NSA

屋内用
保護等級
片扉IP2XD

分岐 プチスリム(PN 2P 20A)
ブレーカ 小型高性能ブレーカ

分岐 PN 2P 2E 20A実装数

最大分岐回路数	2P 2E実装数
12以下	2
24以下	4
25回路以上	6

粉体塗装

屋内用 IP2XD

クリーム塗装
クリーム色(2.5Y9/1)
日産工L22-90B

ライトベージュ塗装
LB色(5Y7/1)
日産工L25-70B

LGT(受け端子サイズM12)

主幹(ESA) : GE228NA 3P 200A(FV(高速形)(定格感度電流 100/200/500mA切換)

主幹(NSA) : NE228NA 3P 200A

主幹200A(経済形)

納期区分	分岐回路数	予備スペース	主幹 単3中性線欠相保護付漏電ブレーカ		主幹 単3中性線欠相保護付サーキットブレーカ		寸法 mm			適用キャビネット
			品名記号	標準価格 円	品名記号	標準価格 円	ヨコ	タテ	フカサ	
③	20	0	ESA20-20DJC	203,000 改1	NSA20-20DJC	196,000 改1	500	900	160	B16-59C
③	30	0	ESA20-30DJC	228,000 改1	NSA20-30DJC	220,000 改1	〃	1000	〃	B16-510C
③	40	0	ESA20-40DJC	254,000 改1	NSA20-40DJC	246,000 改1	〃	1100	〃	B16-511C
③	50	0	ESA20-50DJC	279,000 改1	NSA20-50DJC	271,000 改1	〃	1200	〃	B16-512C

■上記品名記号はクリーム塗装です。ライトベージュ塗装(5Y7/1)の機種は品名記号末尾の「C」を削除してください。

■組替変更範囲は他のプチセーバ標準品と同等です。

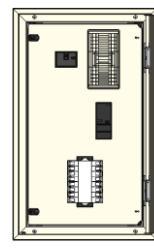
■電灯分電盤・自動点滅回路付(全体一括制御タイプ) ESA-TMG・NSA-TMG

店舗や大型商業施設などの照明負荷の一括制御が可能な分電盤

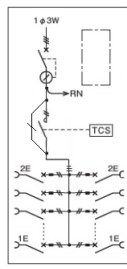
- 1台のマグネットコンタクタ(MC)で全分岐回路の一括制御が可能です。
- 外部自動点滅器と連動した照明制御が可能です。
- 24時間タイマ(TCS)は10年間の停電補償付を使用しています。

分岐 プチスリム
小型高性能ブレーカ

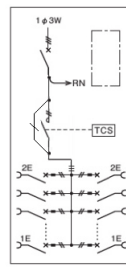
- 一次側プラグイン構造
- 二次側連結端子構造
- コード短絡保護用瞬時機能付

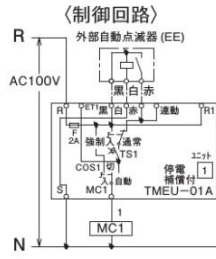
ESA6-16-TMGCLC



ESA



NSA



屋内用
保護等級
片扉IP2XD

分岐 プチスリム(PN 2P 20A)
ブレーカ 小型高性能ブレーカ

分岐 PN 2P 2E 20A実装数

最大分岐回路数	2P 2E実装数
12以下	2
24以下	4
25回路以上	6

粉体塗装

屋内用 IP2XD

クリーム塗装
クリーム色(2.5Y9/1)
日産工L22-90B

ライトベージュ塗装
LB色(5Y7/1)
日産工L25-70B

■マグネットコンタクタ(MC)は以下のものを使用しています。

- ・主幹(ESA6, NSA6) : 定格通電電流100A(定格使用電流AC1級100A, AC3級65A)
- ・主幹(ESA10, NSA10) : 定格通電電流150A(定格使用電流AC1級150A, AC3級125A)

主幹60A(協約形)

主幹(ESA) : GK68N 3P 60A(F100)(定格感度電流F(高速形)100mA)

主幹(NSA) : NK68N 3P 60A

納期区分	分岐回路数	予備スペース	主幹 単3中性線欠相保護付漏電ブレーカ		主幹 単3中性線欠相保護付サーキットブレーカ		寸法 mm			適用キャビネット
			品名記号	標準価格 円	品名記号	標準価格 円	ヨコ	タテ	フカサ	
③	16	0	ESA6-16TMGCLC	184,000 改1	NSA6-16TMGCLC	179,000 改1	500	800	160	B16-58C
③	26	0	ESA6-26TMGCLC	206,000 改1	NSA6-26TMGCLC	202,000 改1	〃	900	〃	B16-59C

主幹100A(経済形)

主幹(ESA) : GE108NA 3P 100A(F100)(定格感度電流F(高速形)100mA)

主幹(NSA) : NE108NA 3P 100A

納期区分	分岐回路数	予備スペース	主幹 単3中性線欠相保護付漏電ブレーカ		主幹 単3中性線欠相保護付サーキットブレーカ		寸法 mm			適用キャビネット
			品名記号	標準価格 円	品名記号	標準価格 円	ヨコ	タテ	フカサ	
③	16	0	ESA10-16TMGJJC	267,000 改1	NSA10-16TMGJJC	259,000 改1	500	900	200	B20-59C
③	26	0	ESA10-26TMGJJC	294,000 改1	NSA10-26TMGJJC	286,000 改1	〃	1000	〃	B20-510C

■上記品名記号はクリーム塗装です。ライトベージュ塗装(5Y7/1)の機種は品名記号末尾の「C」を削除してください。

■組替変更範囲は他のプチセーバ標準品と同等です。

■TS付自動点滅回路の設定方法を動画で確認できます。 [日東工業 TS付動画](#) [検索](#)

本文の価格には消費税は含まれていません。

機種一覧 (機種追加)

■電灯分電盤・自動点滅回路付 (部分一括制御タイプ(8回路)) ESA-TMG8・NSA-TMG8

店舗や大型商業施設などの照明負荷の一括制御が可能な分電盤

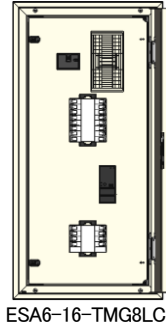
- 1台のマグネットコンタクタ(MC)で一部分岐回路(8回路)の一括制御が可能な機能を備えています。
- 外部自動点滅器と連動した照明制御が可能です。
- 24時間タイマ(TCS)は10年間の停電補償付を使用しています。

屋内用
保護等級
片扉IP2XD

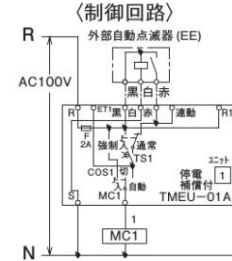
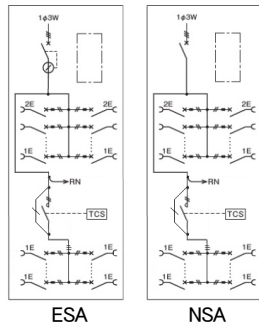
分岐 プチスリム(PN 2P 20A)
ブレーカ 小型高性能ブレーカ



- 一次側プラグイン構造
- 二次側連結端子構造
- コード短絡保護用瞬時機能付



ESA6-16-TMG8LC



分岐 PN 2P 2E 20A実装数

最大分岐回路数	2P 2E実装数
12以下	2
24以下	4
25回路以上	6

粉体塗装

屋内用 IP2XD

クリーム塗装
クリーム色(2.5Y9/1)
日塗工L22-90B

ライトベージュ塗装
LB色(5Y7/1)
日塗工L25-70B

■マグネットコンタクタ(MC)は以下のものを使用しています。

定格通電電流100A(定格使用電流AC1級100A、AC3級65A)

主幹60A(協約形)

主幹(ESA) : GK68N 3P 60A (F100) (定格感度電流F(高速形)100mA)
主幹(NSA) : NK68N 3P 60A

納期区分	分岐回路数	予備スペース	主幹 単3中性線欠相保護付漏電ブレーカ		主幹 単3中性線欠相保護付サーキットブレーカ		寸法 mm			適用キャビネット
			品名記号	標準価格 円	品名記号	標準価格 円	ヨコ	タテ	フカサ	
③	16	0	ESA6-16-TMG8LC	221,000 改1	NSA6-16-TMG8LC	217,000 改1	500	1000	160	B16-510C
③	26	0	ESA6-26-TMG8LC	241,000 改1	NSA6-26-TMG8LC	237,000 改1	〃	1100	〃	B16-511C
③	36	0	ESA6-36-TMG8LC	264,000 改1	NSA6-36-TMG8LC	260,000 改1	〃	1200	〃	B16-512C

主幹100A(協約形)

主幹(ESA) : GK108N 3P 100A (F100) (定格感度電流F(高速形)100mA)
主幹(NSA) : NK108N 3P 100A

③	16	0	ESA10-16-TMG8LC	235,000 改1	NSA10-16-TMG8LC	227,000 改1	500	1000	160	B16-510C
③	26	0	ESA10-26-TMG8LC	256,000 改1	NSA10-26-TMG8LC	247,000 改1	〃	1100	〃	B16-511C
③	36	0	ESA10-36-TMG8LC	278,000 改1	NSA10-36-TMG8LC	270,000 改1	〃	1200	〃	B16-512C

主幹100A(経済形)

主幹(ESA) : GE108NA 3P 100A (F100) (定格感度電流F(高速形)100mA)
主幹(NSA) : NE108NA 3P 100A

③	16	0	ESA10-16-TMG8JC	244,000 改1	NSA10-16-TMG8JC	236,000 改1	500	1100	160	B16-511C
③	26	0	ESA10-26-TMG8JC	268,000 改1	NSA10-26-TMG8JC	260,000 改1	〃	1200	〃	B16-512C
③	36	0	ESA10-36-TMG8JC	290,000 改1	NSA10-36-TMG8JC	281,000 改1	〃	1300	〃	B16-513C
③	46	0	ESA10-46-TMG8JC	318,000 改1	NSA10-46-TMG8JC	310,000 改1	〃	1400	〃	B16-514C

主幹150A(経済形)

主幹(ESA) : GE158NA 3P 150A (F100) (定格感度電流F(高速形)100mA)
主幹(NSA) : NE158NA 3P 150A

③	16	0	ESA15-16-TMG8JC	254,000 改1	NSA15-16-TMG8JC	242,000 改1	500	1100	160	B16-511C
③	26	0	ESA15-26-TMG8JC	278,000 改1	NSA15-26-TMG8JC	266,000 改1	〃	1200	〃	B16-512C
③	36	0	ESA15-36-TMG8JC	299,000 改1	NSA15-36-TMG8JC	288,000 改1	〃	1300	〃	B16-513C
③	46	0	ESA15-46-TMG8JC	328,000 改1	NSA15-46-TMG8JC	316,000 改1	〃	1400	〃	B16-514C

主幹200A(経済形)

主幹(ESA) : GE228NA 3P 200A (FV(高速形)) (定格感度電流 100/200/500mA切換)
主幹(NSA) : NE228NA 3P 200A

③	20	0	ESA20-20-TMG8JC	306,000 改1	NSA20-20-TMG8JC	298,000 改1	500	1300	160	B16-513C
③	30	0	ESA20-30-TMG8JC	331,000 改1	NSA20-30-TMG8JC	323,000 改1	〃	1400	〃	B16-514C
③	40	0	ESA20-40-TMG8JC	358,000 改1	NSA20-40-TMG8JC	350,000 改1	〃	1500	〃	B16-515C
③	50	0	ESA20-50-TMG8JC	384,000 改1	NSA20-50-TMG8JC	377,000 改1	〃	1600	〃	B16-516C

■上記品名記号はクリーム塗装です。ライトベージュ塗装(5Y7/1)の機種は品名記号末尾の「C」を削除してください。

■組替変更範囲は他のプチセーバ標準品と同等です。

■TS付自動点滅回路の設定方法を動画で確認できます。 [日東工業 TS付動画](#) [検索](#)

本文の価格には消費税は含まれていません。

機種一覧(機種追加)

■電灯分電盤・自動点滅回路付(部分一括制御タイプ(14回路)) ESA-TMG14・NSA-TMG14

店舗や大型商業施設などの照明負荷の一括制御が可能な分電盤

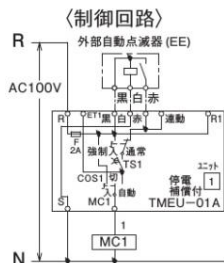
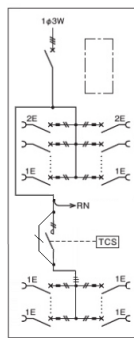
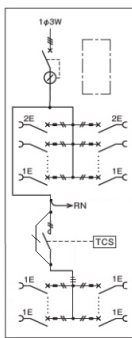
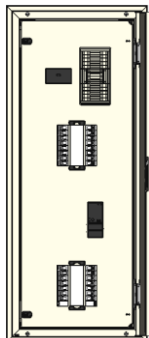
- 1台のマグネットコンタクタ(MC)で一部分岐回路(14回路)の一括制御が可能な機能を備えています。
- 外部自動点滅器と連動した照明制御が可能です。
- 24時間タイマ(TCS)は10年間の停電補償付を使用しています。

屋内用
保護等級
片扉IP2XD

分岐 プチスリム(PN 2P 20A)
小型高性能ブレーカ

分岐 PN 2P 2E 20A実装数

最大分岐回路数	2P 2E実装数
12以下	2
24以下	4
25回路以上	6



粉体塗装

屋内用 IP2XD

クリーム塗装
クリーム色(2.5Y9/1)
日塗工L22-90B

ライトベージュ塗装
LB色(5Y7/1)
日塗工L25-70B

ESA15-16-TMG14JC

ESA

NSA

■マグネットコンタクタ(MC)は以下のものを使用しています。

定格通電電流150A(定格使用電流AC1級150A、AC3級125A)

主幹150A(経済形)

主幹(ESA) : GE158NA 3P 150A(F100)(定格感度電流F(高速形)100mA)

主幹(NSA) : NE158NA 3P 150A

納期区分	分岐回路数	予備スペース	主幹 単3中性線欠相保護付漏電ブレーカ		主幹 単3中性線欠相保護付サーキットブレーカ		寸法 mm			適用キャビネット
			品名記号	標準価格円	品名記号	標準価格円	ヨコ	タテ	フカサ	
③	16	0	ESA15-16-TMG14JC	335,000 改1	NSA15-16-TMG14JC	324,000 改1	500	1200	200	B20-512C
③	26	0	ESA15-26-TMG14JC	368,000 改1	NSA15-26-TMG14JC	356,000 改1	〃	1300	〃	B20-513C
③	36	0	ESA15-36-TMG14JC	398,000 改1	NSA15-36-TMG14JC	386,000 改1	〃	1400	〃	B20-514C
③	46	0	ESA15-46-TMG14JC	426,000 改1	NSA15-46-TMG14JC	414,000 改1	〃	1500	〃	B20-515C

主幹200A(経済形)

主幹(ESA) : GE228NA 3P 200A(FV(高速形)(定格感度電流 100/200/500mA切換))

主幹(NSA) : NE228NA 3P 200A

納期区分	分岐回路数	予備スペース	主幹 単3中性線欠相保護付漏電ブレーカ		主幹 単3中性線欠相保護付サーキットブレーカ		寸法 mm			適用キャビネット
			品名記号	標準価格円	品名記号	標準価格円	ヨコ	タテ	フカサ	
③	20	0	ESA20-20-TMG14JC	404,000 改1	NSA20-20-TMG14JC	396,000 改1	500	1400	200	B20-514C
③	30	0	ESA20-30-TMG14JC	429,000 改1	NSA20-30-TMG14JC	421,000 改1	〃	1500	〃	B20-515C
③	40	0	ESA20-40-TMG14JC	456,000 改1	NSA20-40-TMG14JC	449,000 改1	〃	1600	〃	B20-516C
③	50	0	ESA20-50-TMG14JC	496,000 改1	NSA20-50-TMG14JC	488,000 改1	〃	1800	〃	B20-518C

■上記品名記号はクリーム塗装です。ライトベージュ塗装(5Y7/1)の機種は品名記号末尾の「C」を削除してください。

■組替変更範囲は他のプチセーバ標準品と同等です。

■TS付自動点滅回路の設定方法を動画で確認できます。 [日東工業 TS付動画](#) 検索

■テナント用電灯分電盤(Sタイプ) TESA-S・TNSA-S

主幹60A(協約形)

主幹(ESA) : GK68N 3P 60A(F100)(定格感度電流F(高速形)100mA)

主幹(NSA) : NK68N 3P 60A

納期区分	分岐回路数	予備スペース	主幹 単3中性線欠相保護付漏電ブレーカ		主幹 単3中性線欠相保護付サーキットブレーカ		寸法 mm			適用キャビネット
			品名記号	標準価格円	品名記号	標準価格円	ヨコ	タテ	フカサ	
③	16	0	TESA6-16SLC	128,000 改1	TNSA6-16SLC	124,000 改1	500	700	200	TB20-57M1C
③	26	0	TESA6-26SLC	157,000 改1	TNSA6-26SLC	152,000 改1	〃	800	〃	TB20-58M1C
③	36	0	TESA6-36SLC	180,000 改1	TNSA6-36SLC	175,000 改1	〃	900	〃	—

■上記品名記号はクリーム塗装です。ライトベージュ塗装(5Y7/1)の機種は品名記号末尾の「C」を削除してください。

■組替変更範囲は他のプチセーバ標準品と同等です。

発売時期

- ①モデルチェンジ対象の標準品 : 2024年4月1日発売 改1
- ②モデルチェンジ対象の個別受注品 : 上記商品の発売後、新仕様へ順次切替
- ③機種追加 : 2024年4月1日発売 改1

本文の価格には消費税は含まれていません。

(補足)改1での改定箇所: 標準価格追記、日程明確化

初版 : 2024年3月発行