



FTTH用BBプラボックス

FTTH用通信機器をコンパクトに収納する
ブロードバンドプラボックス!



日東工業株式会社

PTM-BB FTTH用BBプラボックス

FTTH用通信機器(ONU、ひかり電話対応ルータ等)、
先行配線機器(HUB、電話端子、光成端箱、分配器)を
コンパクトに収納する
進化したブロードバンドプラボックス!



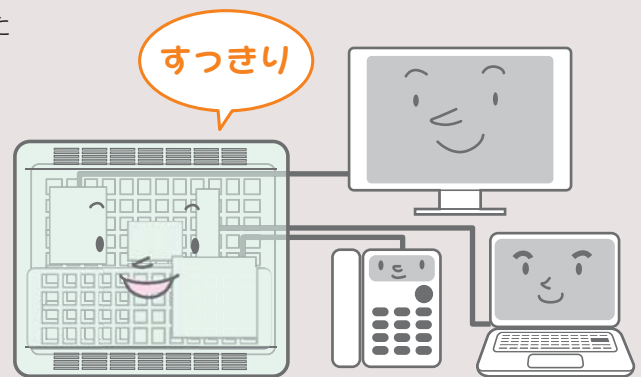
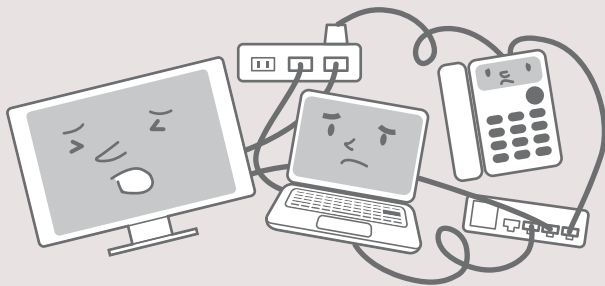
PTME10-4535BB

情報機器をすっきりとまとめてみませんか?

すっきり
収納

機器と配線をすっきり収納!

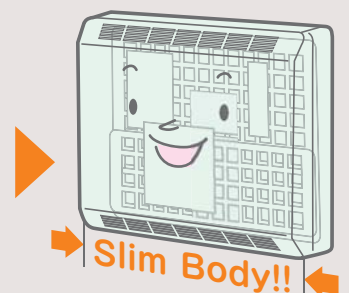
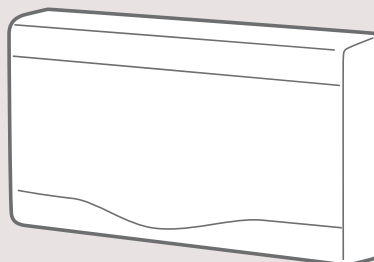
FTTH用通信機器や、その配線は、乱雑になりがちです。それらを収納することで、すっきりとした環境ができあがります。



省
スペース

2段構造で設置スペースがコンパクトに!

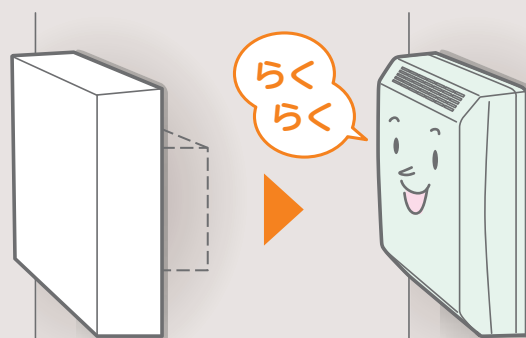
先行配線機器(HUB、電話端子、光成端箱、分配器)を下段部分に、通信機器(ONU等)を上段部分に収納できる、コンパクトな情報盤です。




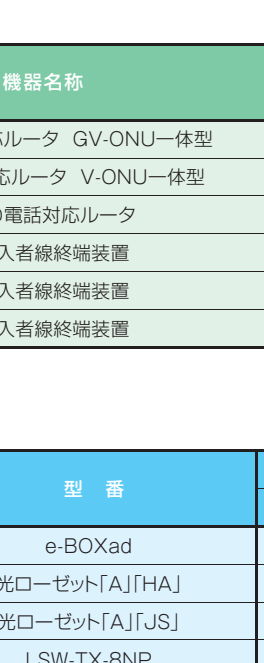

簡単
施工

埋め込みなしで 設置場所を選びません。

本体の設置に壁面への埋め込みを必要としないので、壁内の梁の位置や断熱材等を気にすることなく設置可能です。



搭載設置例

システム		上段	下段
NTT 西日本	フレッツ光ネクスト		
	フレッツ光とひかり電話を同時に申し込んだ場合	<ul style="list-style-type: none"> ●ひかり電話対応ルータ ONU一体型 	
NTT 東日本	フレッツ光を申し込み、後からひかり電話を申し込んだ場合	 <ul style="list-style-type: none"> ●ひかり電話対応ルータ単体型 ●回線終端装置 (ONU) 	

※NTT西日本(フレッツ光プレミアム)等、上記以外の各社サービスをご使用の際には別途お問合せください。

■上段

	機器名称	型番	寸法 mm		
			タテ	ヨコ	フカサ
通信機器 (NTT)	ひかり電話対応ルータ GV-ONU一体型	PR-S300SE	175	240	40
	ひかり電話対応ルータ V-ONU一体型	PR-200NE	175	240	40
	ひかり電話対応ルータ	RT-S300SE	175	195	40
	光加入者線終端装置	GV-ONU	155	133	35
	光加入者線終端装置	V-ONU	155	130	33
	光加入者線終端装置	ONU	135	150	39.5

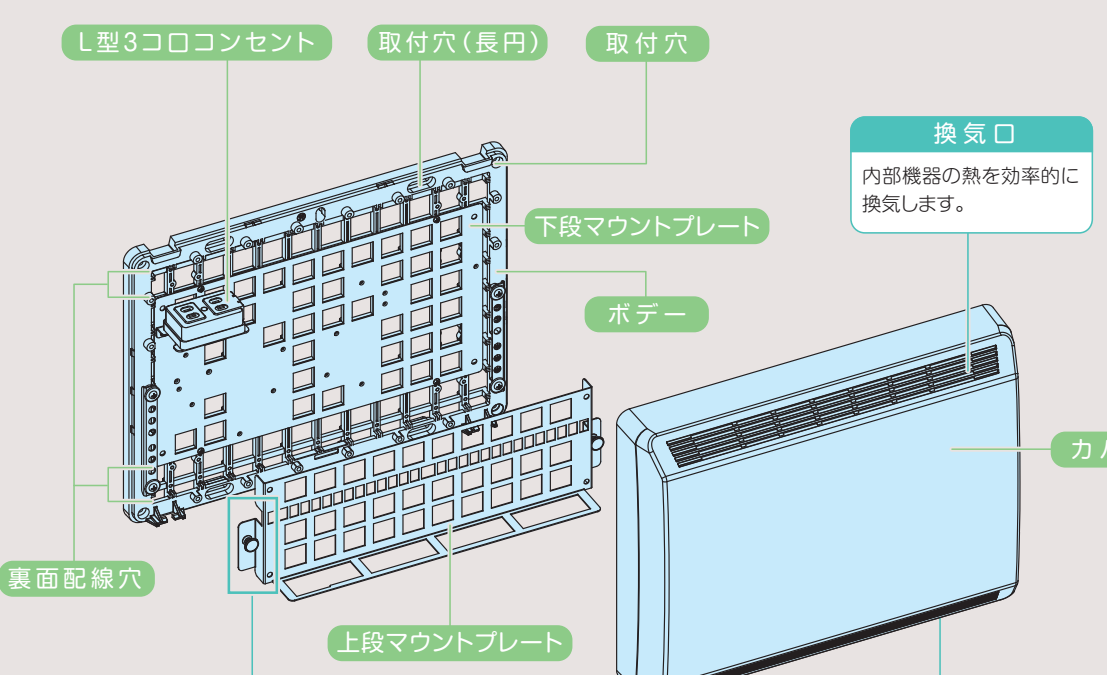
■下段

	機器名称	型番	寸法 mm			製造者
			タテ	ヨコ	フカサ	
①	光成端箱	e-BOXad	116.5	70.0	12.5	住友電気工業株式会社
		光ローゼット「A」[HA]	99.7	65.3	14.8	株式会社八光電機製作所
		光ローゼット「A」[JS]	91.5	50.5	17.0	株式会社正電社
②	HUB	LSW-TX-8NP	84.0	188.0	32.0	株式会社パッファロー
③	電話端子	WTJC-64S2	55.4	155.0	32.5	株式会社渡辺製作所
④	8分配器	8DA1	55.6	101.4	20.0	DXアンテナ株式会社
		CS-778B	54.0	118.4	23.0	八木アンテナ株式会社

材質	ポリ乳酸配合樹脂[エコタイプ] スチロール系樹脂[スタンダードタイプ]
色彩	ライトグリーン色(5GY9/0.5)[エコタイプ] ホワイト色(N9.5)[スタンダードタイプ]
ボックス板厚	ボデー3.0mm カバー3.0mm

 屋内用
保護等級
IP2X
(裏面配線穴は除く)
  難燃性
V-2
 RoHS
  グリーン購入法
適合製品
(PTME)

特長



L型3コロコンセント **取付穴(長円)** **取付穴**

裏面配線穴 **下段マウントプレート** **ボデー** **換気口**

上段マウントプレート **カバー**

換気口
内部機器の熱を効率的に換気します。

カバー
カバーはワンタッチで取り外しできます。

マウントプレート取付構造
上段マウントプレートの取り外しにドライバー等の工具は不要です。

上段機器取付方法
結束テープで機器を固定します。機器の追加や変更に対応します。
(機器取付例)

エコロジー

バイオマスプラスチックの採用により環境保全効果を実現します。

生物に由来する産業資源のことを「バイオマス」と呼び、これを応用したバイオマスプラスチックが、環境に優しい素材として注目を集めています。

■バイオスマークの取得


PTME-BBに使用している通信用ブラボックスPTMEシリーズは筐体(ボデー・カバー)に植物由来のバイオマスプラスチックを50%使用した製品として、社団法人日本有機資源協会により認定されています。また、下記ホームページより商品の詳細情報をご覧いただけます。

●情報・通信カテゴリ内の商品名・通信用ブラボックスです。
<http://www.jora.jp/txt/katsudo/bm/biomassmark02.html>



グリーン購入法適合製品とは

グリーン購入法は特定調達物品等として18分野に分かれており、当社製品のキャビネットがオフィス家具等の収納用什器に該当します。この中で、判断の基準・配慮事項が定められており、基準をクリアした製品をグリーン購入法適合製品としています。



デザイン

洗練されたソフトな新デザイン

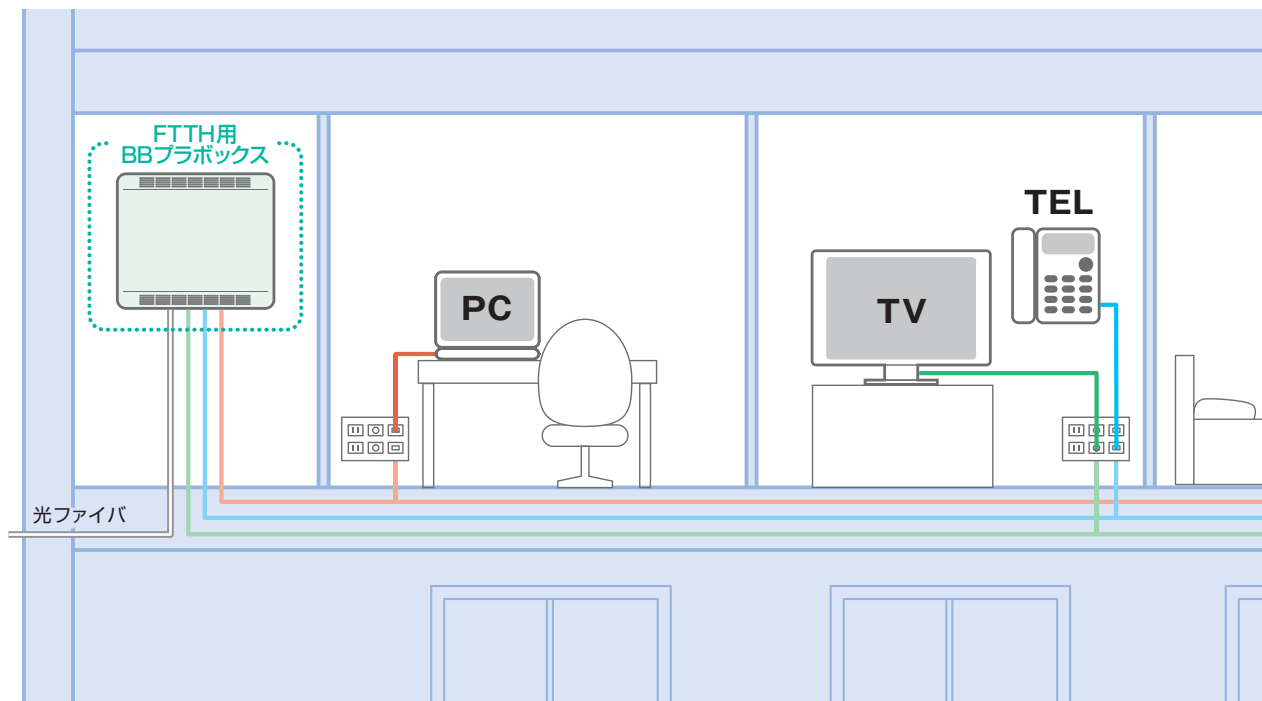


上下左右面の傾斜と前面のR形状により、厚みを感じにくく、取付け面と調和するソフトなデザインです。

快適なインターネット環境の構築をサポート！

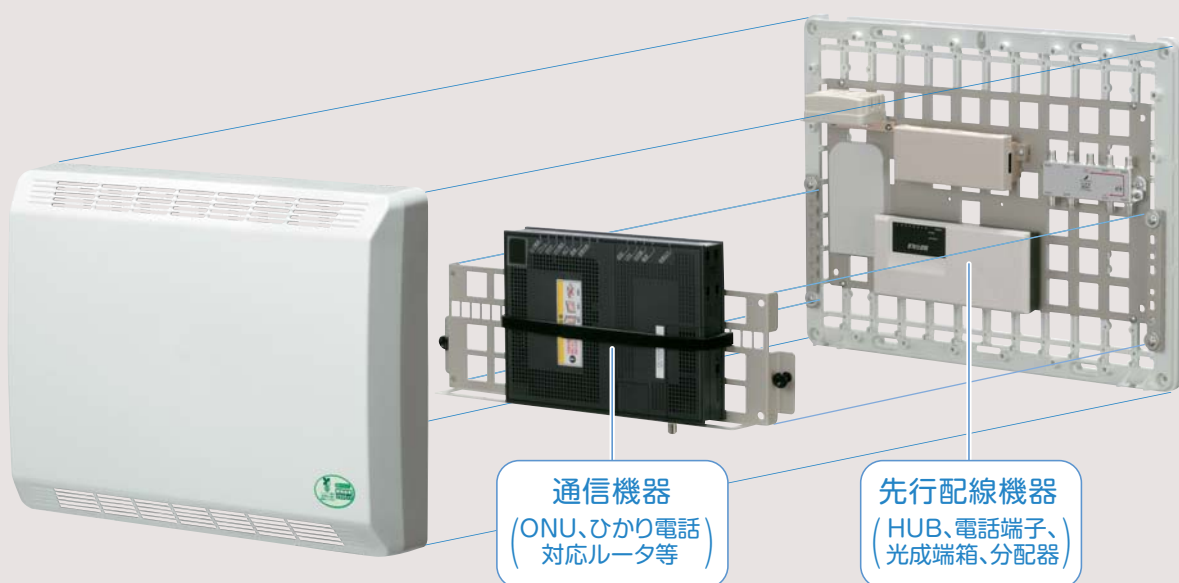
各部屋へTVコンセント、電話回線、インターネット用のLANを先行配線することで、快適なインターネット環境を構築できます。

各部屋への分配機器とFTTH用通信機器を収納することができます。

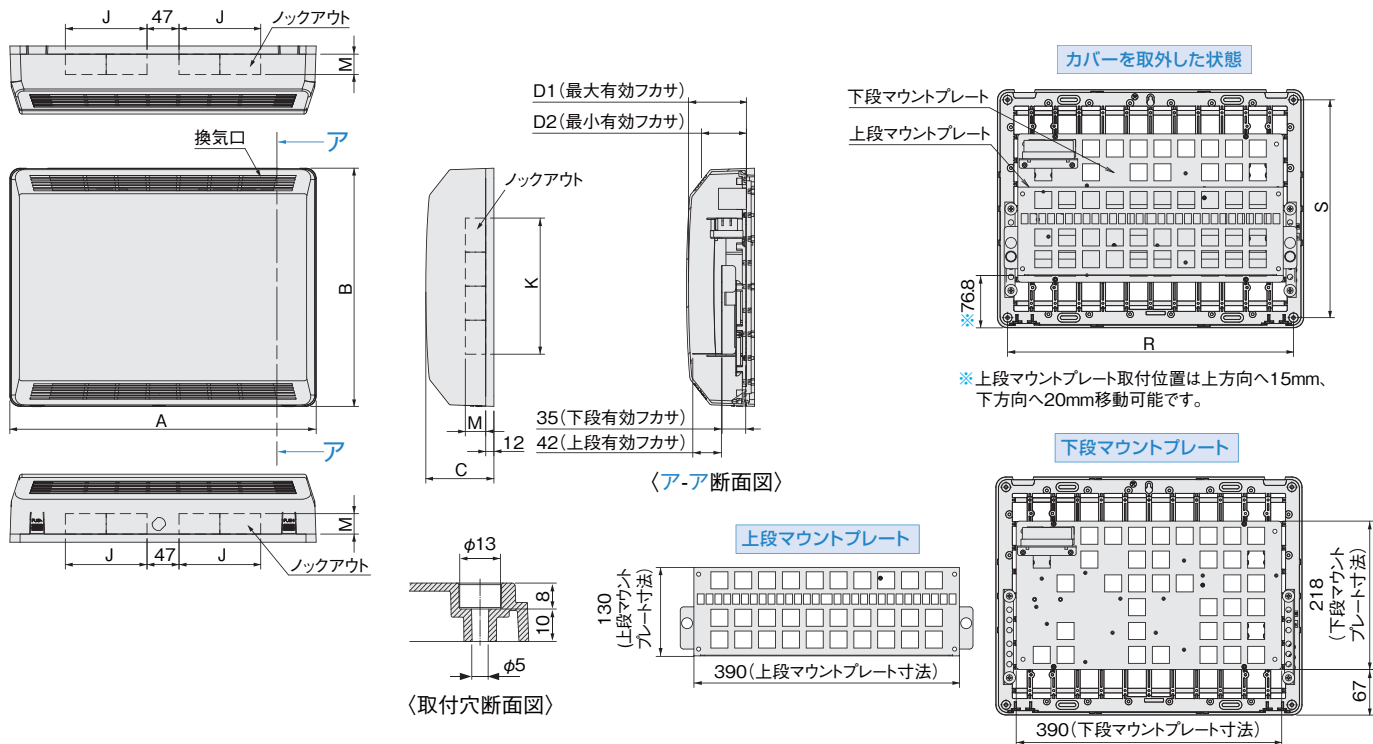


FTTH用BBプラボックス構成

先行配線機器 (HUB、電話端子、光成端箱、分配器) を下段に、FTTH用通信機器を上段部分に収納します。上段は結束テープによる固定のため、機器の追加や変更が容易に行えます。



PTM-BB FTTH用BBプラボックス



■エコタイプ(ポリ乳酸配合樹脂製)

納期区分	品名記号	外形寸法			有効フカサ		取付穴寸法		ノックアウト寸法*			製品質量 kg	一個入数	1コ標準価格 円	摘要
		A(ヨコ)	B(タテ)	C(フカサ)	最大D1	最小D2	R	S	J	K	M				
◎	PTME10-4535BB	450	350	100	85	66	420	320	120 (60×2)	200 (50×4)	30	2.6	2コ	16,500	結束テープ(1m)2コ付 L型3コロコンセント付

■スタンダードタイプ(スチロール系樹脂製)

納期区分	品名記号	外形寸法			有効フカサ		取付穴寸法		ノックアウト寸法*			製品質量 kg	一個入数	1コ標準価格 円	摘要
		A(ヨコ)	B(タテ)	C(フカサ)	最大D1	最小D2	R	S	J	K	M				
◎	PTM10-4535BB	450	350	100	85	66	420	320	120 (60×2)	200 (50×4)	30	2.5	2コ	14,500	結束テープ(1m)2コ付 L型3コロコンセント付

◎物流センター在庫品

* (○×○) は、ノックアウト(1つの幅×個数)を表しています。

関連商品



通信用プラボックス PTMシリーズ

ブースター等を収納する増設用にご使用ください。



FSシリーズ

マンションのシャフト室内等に設置する19型ラックです。



FLシリーズ

小～中サイズの19型ラックです。



光接続箱・SPJシリーズ

光ファイバ接続箱としてご使用ください。



スプライスユニット

19型ラックに収納するスプライスユニットです。

日東工業(株)の工場(本社・名古屋工場、菊川工場、磐田工場、中津川工場、唐津工場、栃木野木工場)東北日東工業(株)は、国際規格の品質マネジメントシステムISO9001、環境マネジメントシステムISO14001認証取得工場です。

ホームページアドレス <http://www.nito.co.jp>



安全に関するご注意

正しく安全にお使いいただくため、ご使用前に「取扱説明書」を必ずお読みください。

平成21年5月発行

- 本書からの無断転載は固くお断りいたします。
- 当カタログ表記の「標準価格」は弊社希望価格です。
- 本文の価格には消費税及び地方税は含まれておりません。
- 仕様等お断りなしに変更する場合がありますのでご了承ください。
- 詳細等お問い合わせは、最寄りの弊社営業所へご連絡ください。

NITO 日東工業株式会社

〒480-1189 愛知県愛知郡長久手町蟹原2201番地

TEL(0561)62-3111(大代)

お客様相談室/TEL(0561)64-0152

工場/名古屋・菊川・掛川・磐田・中津川・唐津・栃木野木
東北日東工業株式会社



SP-523 6001.559 SSSN
OM10ILC3