



PCS形 プラボックス

油に強い新素材“PC+PBT樹脂”を採用!

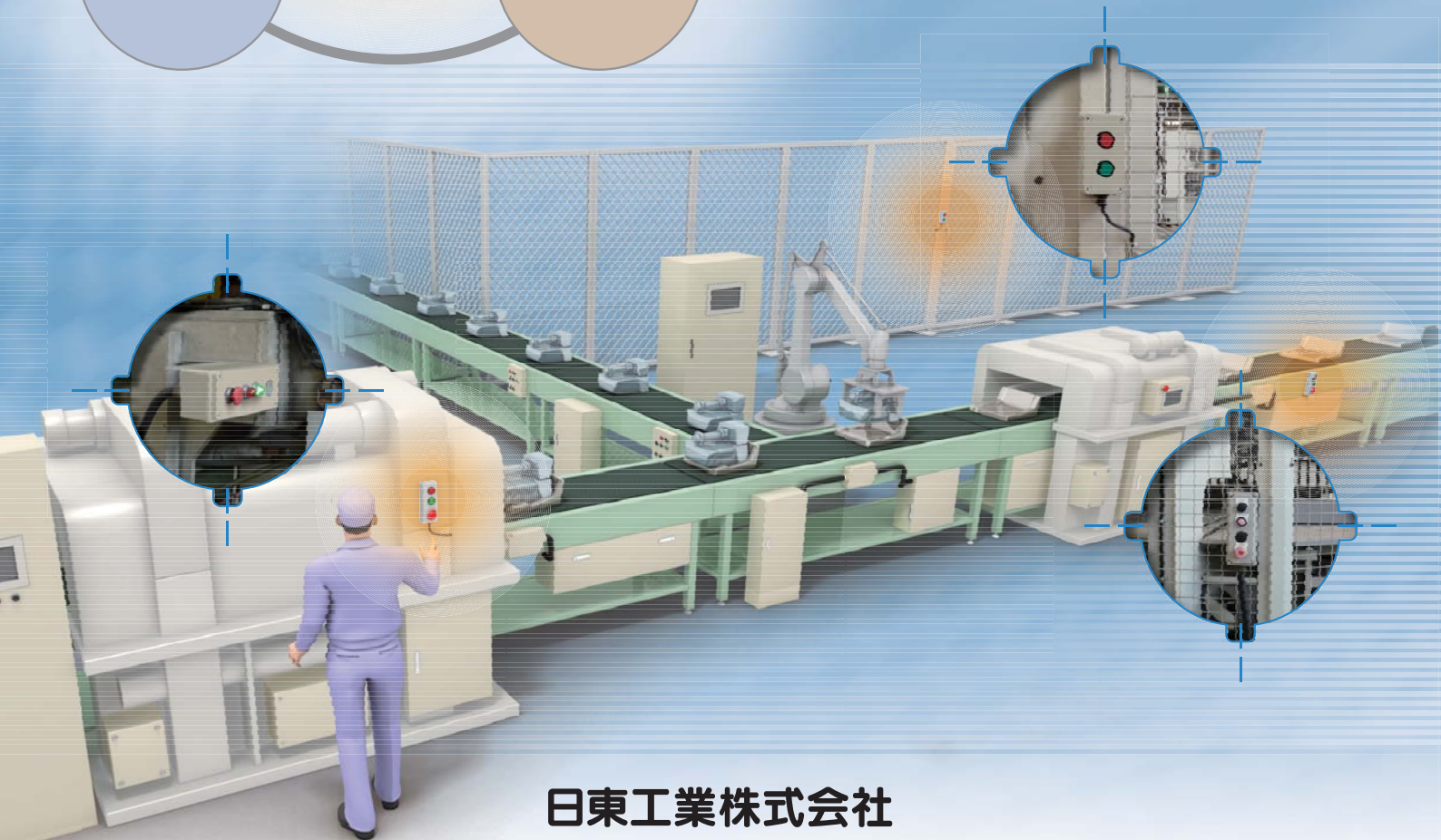
防油性



PC+PBT
樹脂製

難燃性

高強度



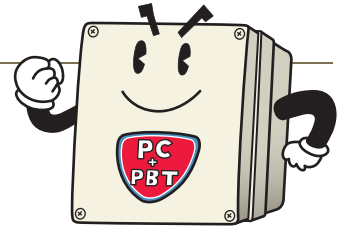
日東工業株式会社

PC+PBT樹脂の採用により高性能を実現!

PC+PBT樹脂とは

衝撃に強いPC樹脂と、油・薬品に強いPBT樹脂を合せ、両方の特長をもっている高性能な材料です。ガソリンスタンド内レジスターの樹脂部品などに使用されたり、また製造ラインで使用する切削油にも耐性があります。

※油・薬品などに対する性能は右頁下の「使用上のご注意」をご参照ください。

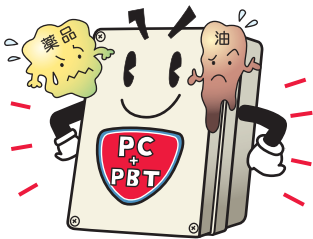


特長

防油性

油・薬品に強いPC+PBT樹脂を採用しています。(注1)

油などが飛散する機械周辺でもご使用いただけます。(保護等級IP66/67Fです)



■保護等級IP66/67F

保護等級末尾記号のFはJIS C 0920附属書1に補足される制御機器の油に対する保護等級で、いかなる方向からの油滴・油まつによって有害な影響を受けません。

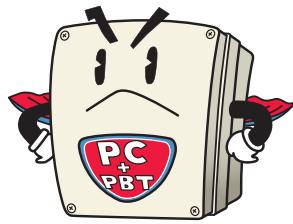


(注1)ケミカルラック(環境応力破壊)に対する評価は弊社独自の試験結果によるものです。

高強度

PC+PBT樹脂の採用により高強度を実現しています。

衝撃性能はIEC62262のIK07をクリアしています。ABS樹脂の約2倍の衝撃強度です。(物性値比較)



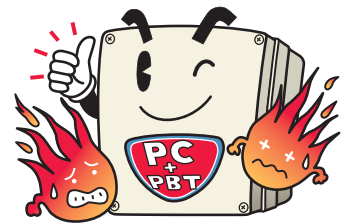
■衝撃性能 IK07

IEC62262の機械的衝撃に対する防護程度で、衝撃エネルギー2J(490gのおもりを40cmから落下)に耐えられます。



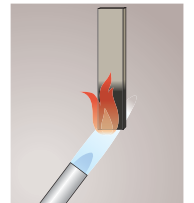
難燃性

材料の難燃性の尺度としてはUL94によるものが広く用いられており、本製品材料の等級は最高レベル5VAです。

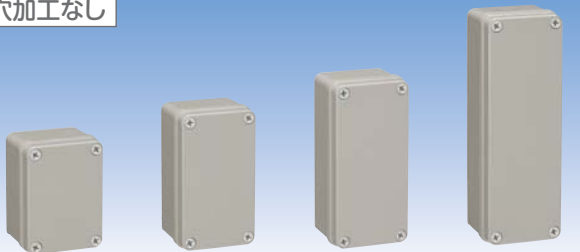


■燃焼性試験 5VA

UL94の燃焼性試験はHB、V-2、V-1、V-0、5VB、5VAの等級があり、5VAが最高レベルです。



穴加工なし

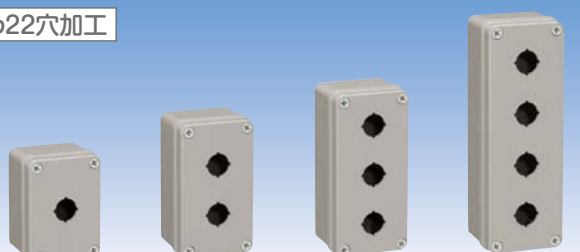


PCS7-0811 PCS7-0814 PCS7-0817 PCS7-0823

〈押ボタン・表示ランプ取付例〉



φ22穴加工



PCS-1H22 PCS-2H22 PCS-3H22 PCS-4H22

φ30穴加工



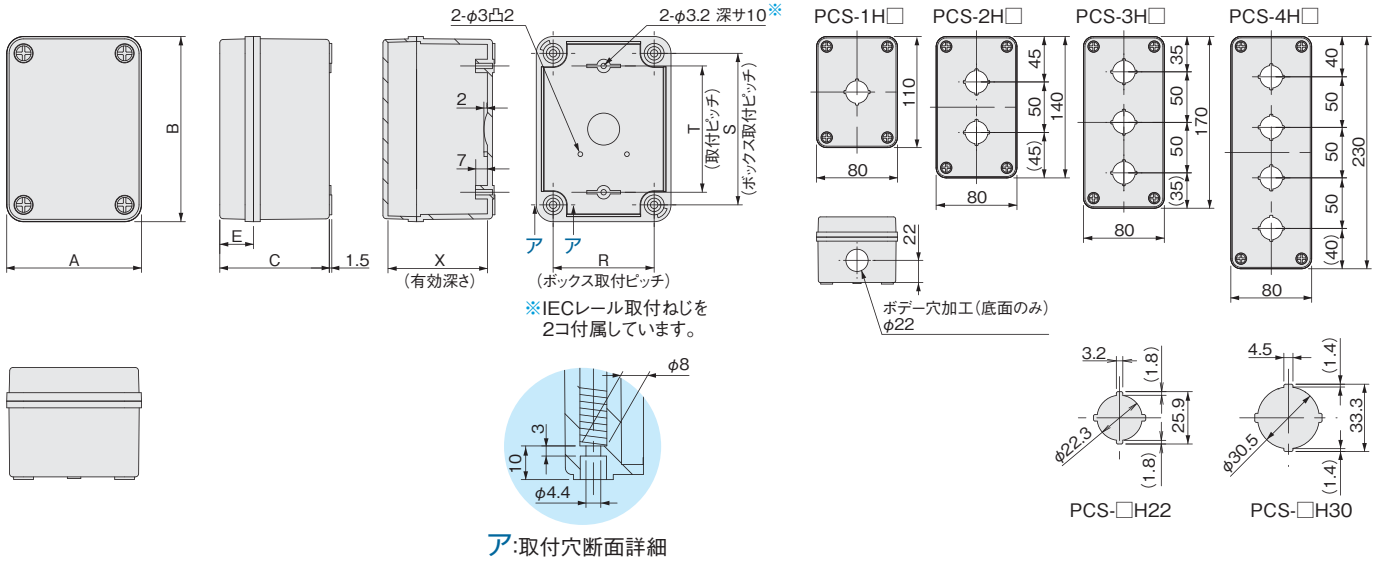
PCS-1H30 PCS-2H30 PCS-3H30 PCS-4H30

FIBOX社製

屋内用 保護等級 IP66/67F 難燃性 5VA PC+PBT 樹脂製 RoHS

材質	PC+PBT樹脂
色彩	ライトベージュ色(5Y7/1)
キャビネット板厚	カバー 3.0mm ポデー 3.0mm
扉形式	ねじ止め式(樹脂製)

寸法図



ア:取付穴断面詳細

単位/mm

機種一覧表

屋内用 IP66/67F (穴加工部は除く)

穴加工なし

納期区分	品名記号	穴数	穴寸法		外形寸法				有効深さ	取付寸法			製品質量 kg	一梱入数	1コ標準価格 円
			カバー	ボデー(底面)	A(ヨコ)	B(タテ)	C(フカサ)	E		X	R	S			
◎	PCS7-0811	—	—	—	80	110	65	20	59	59.5	89.5	75	0.20	10コ	1,450
◎	PCS7-0814	—	—	—	〃	140	〃	〃	〃	〃	119.5	105	0.24	〃	2,150
◎	PCS7-0817	—	—	—	〃	170	〃	〃	〃	〃	149.5	135	0.28	〃	2,850
◎	PCS7-0823	—	—	—	〃	230	〃	〃	〃	〃	209.0	195	0.34	〃	3,950

φ22穴加工

納期区分	品名記号	穴数	穴寸法		外形寸法				有効深さ	取付寸法			製品質量 kg	一梱入数	1コ標準価格 円
			カバー	ボデー(底面)	A(ヨコ)	B(タテ)	C(フカサ)	E		X	R	S			
◎	PCS-1H22	1コ	φ22×1	φ22×1	80	110	65	20	59	59.5	89.5	75	0.20	10コ	1,450
◎	PCS-2H22	2コ	φ22×2	〃	〃	140	〃	〃	〃	〃	119.5	105	0.24	〃	2,150
◎	PCS-3H22	3コ	φ22×3	〃	〃	170	〃	〃	〃	〃	149.5	135	0.28	〃	2,850
◎	PCS-4H22	4コ	φ22×4	〃	〃	230	〃	〃	〃	〃	209.0	195	0.34	〃	3,950

φ30穴加工

納期区分	品名記号	穴数	穴寸法		外形寸法				有効深さ	取付寸法			製品質量 kg	一梱入数	1コ標準価格 円
			カバー	ボデー(底面)	A(ヨコ)	B(タテ)	C(フカサ)	E		X	R	S			
◎	PCS-1H30	1コ	φ30×1	φ22×1	80	110	65	20	59	59.5	89.5	75	0.20	10コ	1,450
◎	PCS-2H30	2コ	φ30×2	〃	〃	140	〃	〃	〃	〃	119.5	105	0.24	〃	2,150
◎	PCS-3H30	3コ	φ30×3	〃	〃	170	〃	〃	〃	〃	149.5	135	0.28	〃	2,850
◎	PCS-4H30	4コ	φ30×4	〃	〃	230	〃	〃	〃	〃	209.0	195	0.34	〃	3,950

◎物流センター在庫品

■使用上のご注意

●有機溶剤、切削油、薬品等のかかる場所、又は雰囲気中でのご使用の際は下表を参考にしてください。

薬品など	性能	薬品など	性能	薬品など	性能
弱酸	○	アルコール	○	シンナー	△
強酸	△	ベンジン	△	有機溶剤	△
弱アルカリ	○	ガソリン	○	不溶性切削油剤 ※1	○
強アルカリ	×	灯油	○	水性切削油剤(ソリュブタイプ) ※2	○

※1 試験は日本工作油 C-4326(JIS K2241 不溶性切削油剤N3種8号)で行っています。(JIS C 0920附属書1に補足される防油、耐油試験用の油です。)

※2 試験はエシローケン FGS700で行っています。(NC旋盤加工時にも使用される切削油で、ソリュブタイプとは原液を水に溶かした時に白濁せず透明になるものです。)

○実用に耐える
△一時的な接触、拭取り等には耐える
×適さない(ヒビ、割れの発生する可能性があります。)

設置場所の環境条件や薬品、油の種類により差が生じる場合がありますので、ご使用の際は必ず使用目的に沿った実用試験にて性能を確認してからご使用ください。

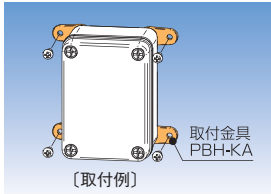
●カバーを確実に閉めてご使用ください。カバーが開いている場合、水などの浸入により内部機器を故障させる可能性があります。

本文の価格には消費税は含まれていません。

PCS形プラボックス

オプション

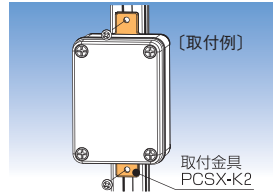
PBH-KA 取付金具



- 壁面に4点止めで確実に固定できます。
- ボックス取付時にカバーを開閉することなく取付けができます。

納期区分	品名記号	一梱入数	1セット内容	1セット標準価格 円
◎	PBH-KA	1セット	取付金具4コ、取付ねじ	620

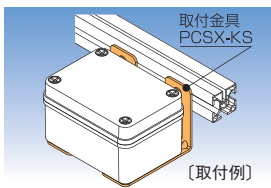
PCSX-K2 取付金具



- アルミフレームなどへ2点で取付けできます。

納期区分	品名記号	一梱入数	1セット内容	1セット標準価格 円
◎	PCSX-K2	1セット	取付金具2コ、取付ねじ	620

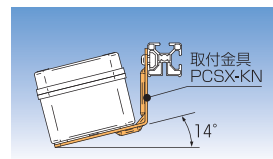
PCSX-KS 取付金具



- 壁面やアルミフレームに対し垂直に取付けできます。

納期区分	品名記号	一梱入数	1セット内容	1セット標準価格 円
◎	PCSX-KS	1セット	取付金具2コ、取付ねじ	940

PCSX-KN 取付金具



- 操作がしやすいように傾斜をつけて取付けできます。

納期区分	品名記号	一梱入数	1セット内容	1セット標準価格 円
◎	PCSX-KN	1セット	取付金具2コ、取付ねじ	940

◎物流センター在庫品

その他オプション

樹脂フレックス用コネクタ

- 樹脂フレックス(RF)の取付けに。

樹脂フレックス

- 軽量で作業・加工が容易。
- 工具なしでコネクタとの接続が可能。

グロメット

- キャビネット通線時のケーブル保護に。

ケーブルコネクタ・フッ素樹脂製

- 防水・防塵構造でケーブルの入出線が容易。

ケーブルコネクタ

- 防水・防塵構造でケーブルの入出線が容易。

[フレックス・コネクタ取付例] [レール式端子台取付例]

IECレール(35mm幅)

- IECレール用機器の取付けに。

レール式端子台

- IECレールに必要な極数のユニットの取付けが可能。

※IECレール取付ねじ(2本)はPCS形プラボックスに付属されています。

関連商品

端子付ボックス

- ボックスの中に端子台を一体成形で省施工。
- 強化PBTの採用で耐環境性・耐油性に優れています。

バックイン(防油形)

- 扉等の防水・防塵・防油用に。

日東工業(株)の工場(本社・名古屋工場、菊川工場、磐田工場、中津川工場、唐津工場、栃木野木工場)東北日東工業(株)は、国際規格の品質マネジメントシステムISO9001、環境マネジメントシステムISO14001認証取得工場です。

ホームページアドレス <http://www.nito.co.jp>



安全に関するご注意 正しく安全にお使いいただくため、ご使用前に「取扱説明書」を必ずお読みください。

平成21年5月発行

- 本書からの無断転載は固くお断りいたします。
- 当カタログ表記の「標準価格」は弊社希望価格です。
- 本文の価格には消費税及び地方税は含まれておりません。
- 仕様等お断りなしに変更する場合がありますのでご了承ください。
- 詳細等お問い合わせは、最寄りの弊社営業所へご連絡ください。

NITO 日東工業株式会社

〒480-1189 愛知県愛知郡長久手町蟹原2201番地
 TEL(0561)62-3111(大代)
 お客様相談室/TEL(0561)64-0152
 工場/名古屋・菊川・掛川・磐田・中津川・唐津・栃木野木
 東北日東工業株式会社



SP-524 90001.559 SSSN 0M10ILCS