

## 取付金具, コン柱用金具のめっき変更のお知らせ R○HS対応

## 内 容

コン柱用金具CM・PCM、仮設用金具PKM、パイプ掛金具FX-1のめっきをR○HS対応のため、『溶融亜鉛めっき』から『溶融亜鉛スズ合金めっき』へ変更します。『溶融亜鉛スズ合金めっき』は『溶融亜鉛めっき』と同等の耐食性を持っています。

## 対象機種

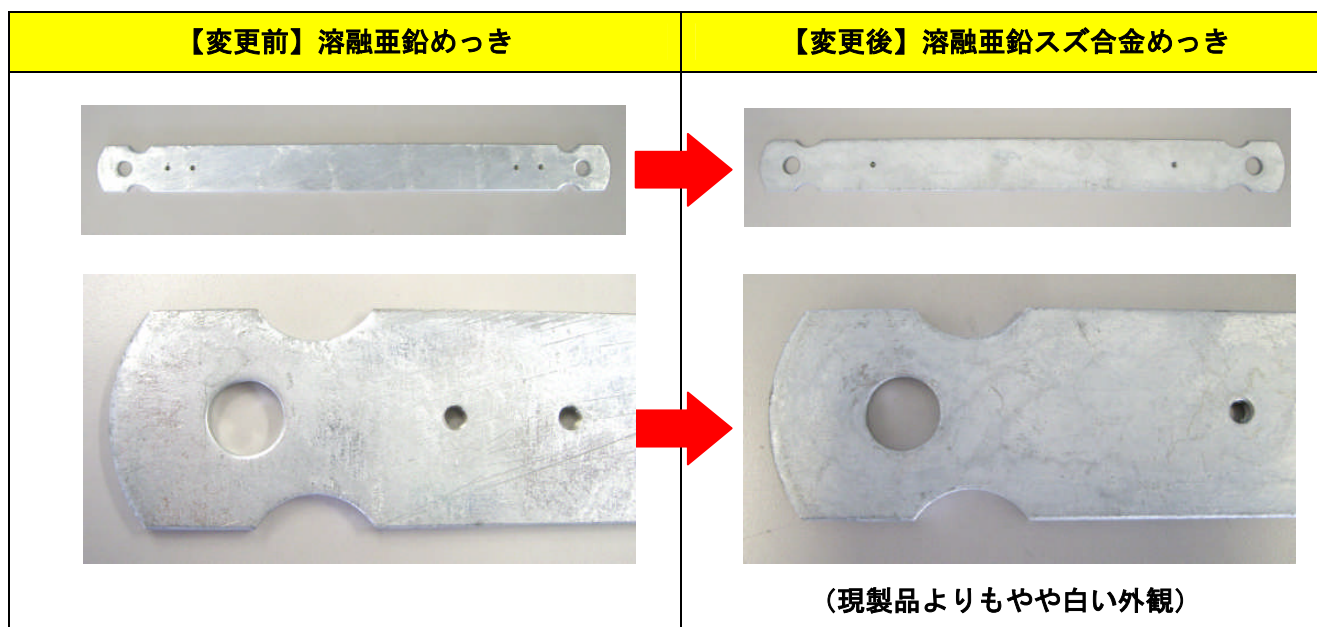
- ・コン柱用金具CM 全9機種
 

CM-300, CM-400, CM-500
CM-300W, CM-400W, CM-500W
CM-300L, CM-400L, CM-500L
- ・コン柱用金具PCM 全12機種
 

PCM-0, PCM-1A, PCM-2, PCM-3
PCM-4, PCM-4S, PCM-5A, PCM-5S
PCM-6A, PCM-7, PCM-8, PCM-9
- ・仮設用金具PKM 全10機種
 

PKM-1, PKM-3A, PKM-4, PKM-4S
PKM-5A, PKM-5S, PKM-6A
PKM-7, PKM-8, PKM-9
- ・パイプ掛金具 全1機種 FX-1

## 変更内容



※品名記号、価格の変更はありません。

## 実施時期

2010年7月より順次切替