



# 日東工業NEWS

発行No. IT光 2012-01 改

発行月 2012年11月

## 光接続箱・SPEシリーズ [自立型] 前面パッチ式光接続箱 SPEP

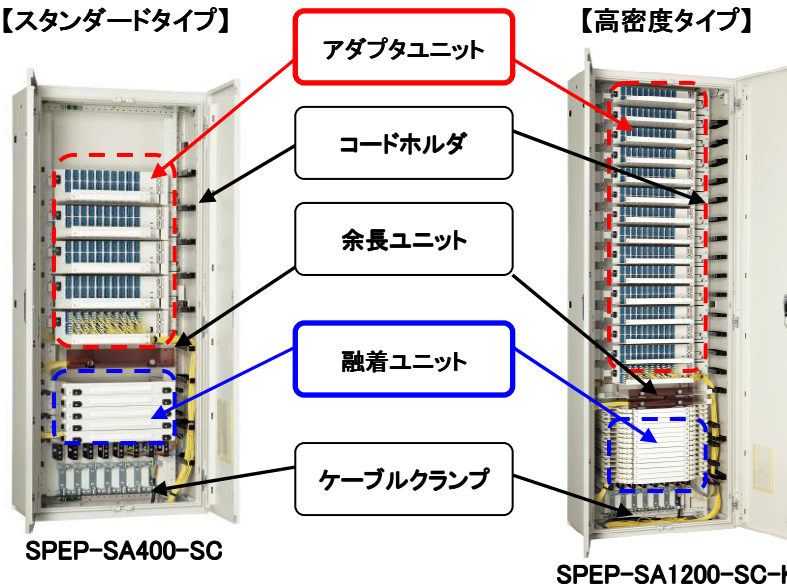
**新発売**

コネクタの切替え作業が容易な前面パッチ式 新発売！

### 各部名称

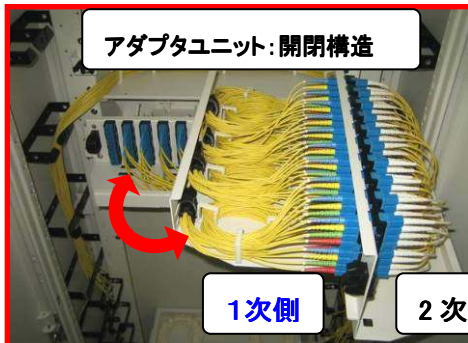
【スタンダードタイプ】

【高密度タイプ】



### 特長

- ◆ アダプタユニットの開閉により、1次側のコネクタ作業が容易
  - ◆ 配線作業後のコネクタの差替えが容易
  - ◆ アダプタユニットと融着ユニットの線番を80心単位で管理向上
- (ご注意)キャビネットに基台は装備されていませんので、組替仕様にてご用命ください。



各ユニットの写真はスタンダードタイプとなります。

### 仕様

#### ■スタンダードタイプ



パールホワイト塗装  
(10YR8.5/0.5)

納期区分	品名記号	標準価格(円)	外形寸法[mm]			接続数[心]	ケーブルクランプ数	融着ユニット段数	アダプタユニット段数	アダプタ種類
			ヨコ	タテ	フカサ					
⑦	SPEP-SA240-SC	1,190,000	700	1000	350	240	7	3	3	SC
⑦	SPEP-SA400-SC	1,800,000	〃	1600	〃	400		5	5	

#### ■高密度タイプ

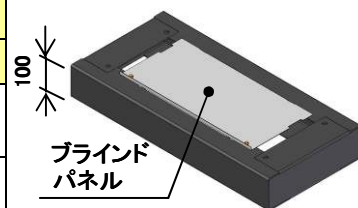
⑦	SPEP-SA880-SC-K	3,220,000	800	1800	400	880	7	11	11	SC
⑦	SPEP-SA1200-SC-K	4,280,000	〃	2300	〃	1200		15	15	

#### ⑦標準品

本文の価格には消費税は含まれていません。

## 組替仕様: 基台

納期区分	適用機種	品名記号	標準価格(円)	外形寸法[mm]		
				ヨコ	タテ	フカサ
⑦	SPEP-SA240-SC	-B	17,500	700	100	333
	SPEP-SA400-SC					
⑦	SPEP-SA880-SC-K		19,500	800	100	383
	SPEP-SA1200-SC-K					



## ⑦標準品

[例] SPEP-SA240-SC-Bをご用命の場合、本体価格+上記価格(スタンダードタイプ用)となります。  
(ご注意)アンカー施工するため、キャビネット本体と別梱包となります。

## 個別対応品: フリーアクセスフロア用

■フリーアクセスフロア用基台も承りますので別途ご相談ください。



## 組替仕様: プレ配線

納期区分	適用機種	品名記号	標準価格(円)	ファイバ種類	コネクタ	研磨	心数
受	SPEP 全機種	-PF	11,500	4心FOコード: SM(シングルモード)	SC	SPC	4心当り
受	SPEP-SA240-SC	-PFS	499,000	4心テープ心線 + 4心テープコード : SM(シングルモード)			240
受	SPEP-SA400-SC		832,000				400
受	SPEP-SA880-SC-K		1,830,000				880
受	SPEP-SA1200-SC-K		2,500,000				1200

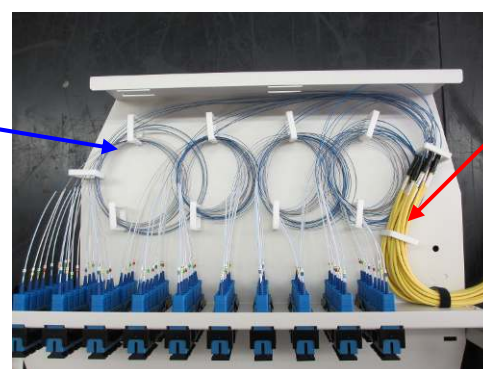
## 受: 受注品

[例] SPEP-SA240-SC-PFをご用命の場合、価格は本体価格+上記価格(4心当り×60=240心)となります。

[例] SPEP-SA240-SC-PFSをご用命の場合、価格は本体価格+上記価格(全心数: 240心分)となります。



コードプレ配線(-PF)



心線プレ配線(-PFS)

(ご注意)心線プレ配線はフル実装のみ対応しております。  
心線保護のため、アダプタユニットを開閉禁止としておりますので  
ご注意ください。

## 発売時期

- ・SPE 前面パッチ式光接続箱 : 2012年6月発売
- ・組替仕様・基台 : 2012年6月発売
- ・組替仕様・プレ配線 : 2012年11月発売

本文の価格には消費税は含まれていません。