

製品
News

新製品

発行 No. キ開 2016-006 改 1 発行月 2016 年 12 月

FRP 樹脂製プルボックス FRP モデルチェンジ
FRP 樹脂製ターミナルボックス FTC モデルチェンジ

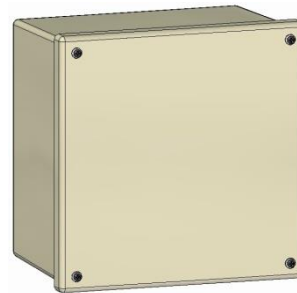
変更内容

変更前



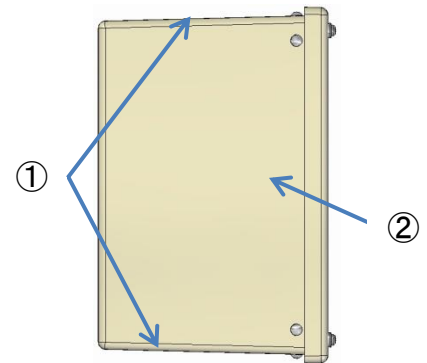
FRP300 × 300 × 200

変更後



FRP20-33

- ①製品フカサ方向に傾斜（テーパ）が付きます。
- ②色彩を変更します。
色彩：N ベージュ色 (5Y8/1) → ライトベージュ色 (5Y7/1)
- ③機種数を変更します。
FRP 樹脂製プルボックス FRP : 22 機種→10 機種
FRP 樹脂製ターミナルボックス FTC : 11 機種→ 4 機種
- ④納期区分が標準在庫品になります。



仕様

材質	FRP 樹脂
塗装色	ライトベージュ色 (5Y7/1)
取付基板	FRP : なし FTC : 鉄製基板 (1.6mm)
ボックス板厚	カバー、ボデー3.0mm
カバー	ねじ止め式
保護等級	IP55

FRP 機種一覧

モデルチェンジに伴い、一部寸法が変更になります（下表参照）。

従来製品

納期 区分	品名 記号	標準価格 (円)	外形寸法 (mm)			有効フカサ (mm)	内形寸法 (mm)	
			ヨコ	タテ	フカサ		ヨコ	タテ
ⓐ	FRP100×100×100	13,000	110	110	100	92	94	94
ⓐ	FRP150×150×100	14,000	160	160	100	92	144	144
ⓐ	FRP200×200×100	17,500	210	210	100	92	194	194
ⓐ	FRP200×300×100	23,000	210	310	100	92	194	294
ⓐ	FRP300×300×100	24,500	310	310	100	92	294	294
ⓐ	FRP300×400×100	40,000	310	410	100	92	294	394
ⓐ	FRP400×400×100	47,500	410	410	100	92	394	394
ⓐ	FRP200×200×125	18,500	210	210	125	117	194	194
ⓐ	FRP150×150×150	15,500	160	160	150	142	144	144
ⓐ	FRP200×200×150	19,000	210	210	150	142	194	194
ⓐ	FRP200×300×150	24,000	210	310	150	142	194	294
ⓐ	FRP300×300×150	27,000	310	310	150	142	294	294
ⓐ	FRP300×400×150	41,500	310	410	150	142	294	394
ⓐ	FRP400×400×150	51,500	410	410	150	142	394	394
ⓐ	FRP400×500×150	61,000	410	510	150	142	394	494
ⓐ	FRP200×200×200	21,000	210	210	200	192	194	194
ⓐ	FRP300×300×200	29,000	310	310	200	192	294	294
ⓐ	FRP400×400×200	53,500	410	410	200	192	394	394
ⓐ	FRP300×300×300	34,500	310	310	300	292	294	294
ⓐ	FRP400×400×300	56,000	410	410	300	292	394	394
ⓐ	FRP500×500×300	86,500	510	510	300	292	494	494
ⓐ	FRP400×400×400	58,500	410	410	400	392	394	394

本文の価格には消費税は含まれていません。

モデルチェンジ品

納期 区分	品名 記号	標準価格 (円)	外形寸法 (mm)			有効フカサ (mm)	内形寸法 (mm)	
			ヨコ	タテ	フカサ		ヨコ	タテ
◎	FRP10-11	17,000	110	110	100	92	90	90
◎	FRP10-1515	18,500	160	160	100	92	137	137
◎	FRP10-22	23,000	210	210	100	92	185	185
◎	FRP15-1515	20,000	160	160	150	142	137	137
◎	FRP15-22	25,000	210	210	150	142	185	185
◎	FRP15-23	31,500	210	310	150	142	187	287
◎	FRP15-33	35,000	310	310	150	142	279	279
◎	FRP20-22	27,000	210	210	200	192	185	185
◎	FRP20-33	38,000	310	310	200	192	279	279
◎	FRP30-33	44,500	310	310	300	292	279	279

◎物流センター在庫品 (受) 受注品

- ・品名記号が変わります。
- ・機種数が 22 機種から 10 機種になります。
- ・モデルチェンジに伴い、従来製品は 2016 年 12 月に生産終了とさせていただきますので、モデルチェンジ品をご利用下さい。

本文の価格には消費税は含まれていません。

FTC 機種一覧

モデルチェンジに伴い、一部寸法が変更になります（下表参照）。
鉄製基板の寸法に変更はありません。

従来製品

納期 区分	品名記号	標準価格 (円)	外形寸法 (mm)			有効フカサ (mm)	内形寸法 (mm)	
			ヨコ	タテ	フカサ		ヨコ	タテ
ⓐ	FTC10-22	21,500	210	210	100	65	194	194
ⓐ	FTC10-23	23,500	210	310	100	65	194	294
ⓐ	FTC10-33	28,500	310	310	100	65	294	294
ⓐ	FTC10-34	36,500	310	410	100	65	294	394
ⓐ	FTC10-44	46,500	410	410	100	65	394	394
ⓐ	FTC15-22	22,500	210	210	150	115	194	194
ⓐ	FTC15-23	26,500	210	310	150	115	194	294
ⓐ	FTC15-33	32,500	310	310	150	115	294	294
ⓐ	FTC15-34	42,500	310	410	150	115	294	394
ⓐ	FTC15-44	51,000	410	410	150	115	394	394
ⓐ	FTC15-45	61,000	410	510	150	115	394	494

モデルチェンジ品

納期 区分	品名記号	標準価格 (円)	外形寸法 (mm)			有効フカサ (mm)	内形寸法 (mm)	
			ヨコ	タテ	フカサ		ヨコ	タテ
◎	FTC10-22A	28,000	210	210	100	71	185	185
◎	FTC15-22A	29,000	210	210	150	121	185	185
◎	FTC15-23A	34,500	210	310	150	121	187	287
◎	FTC15-33A	42,500	310	310	150	121	279	279

◎物流センター在庫品 ⓐ受注品

- ・品名記号末尾に A がつきます。
- ・機種数が 11 機種から 4 機種になります。
- ・モデルチェンジに伴い、従来製品は 2016 年 12 月に生産終了とさせていただきますので、モデルチェンジ品をご利用下さい。

発売時期

2017 年 1 月初旬発売予定

本文の価格には消費税は含まれていません。