

製品 News

お知らせ

発行 No.

N-2018-02

発行月

2018年4月

換気扇セット FN、SFN モデルチェンジ品の従来製品取付穴への取付け

内容

換気扇セット FN、ステンレスフード付換気扇セット SFN のモデルチェンジ品を従来製品の取付穴に取付ける際の注意事項をお知らせします。

対象機種

- FN-20BN、SFN-20BN
- FN-25BN、SFN-25BN

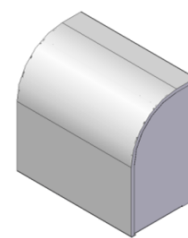
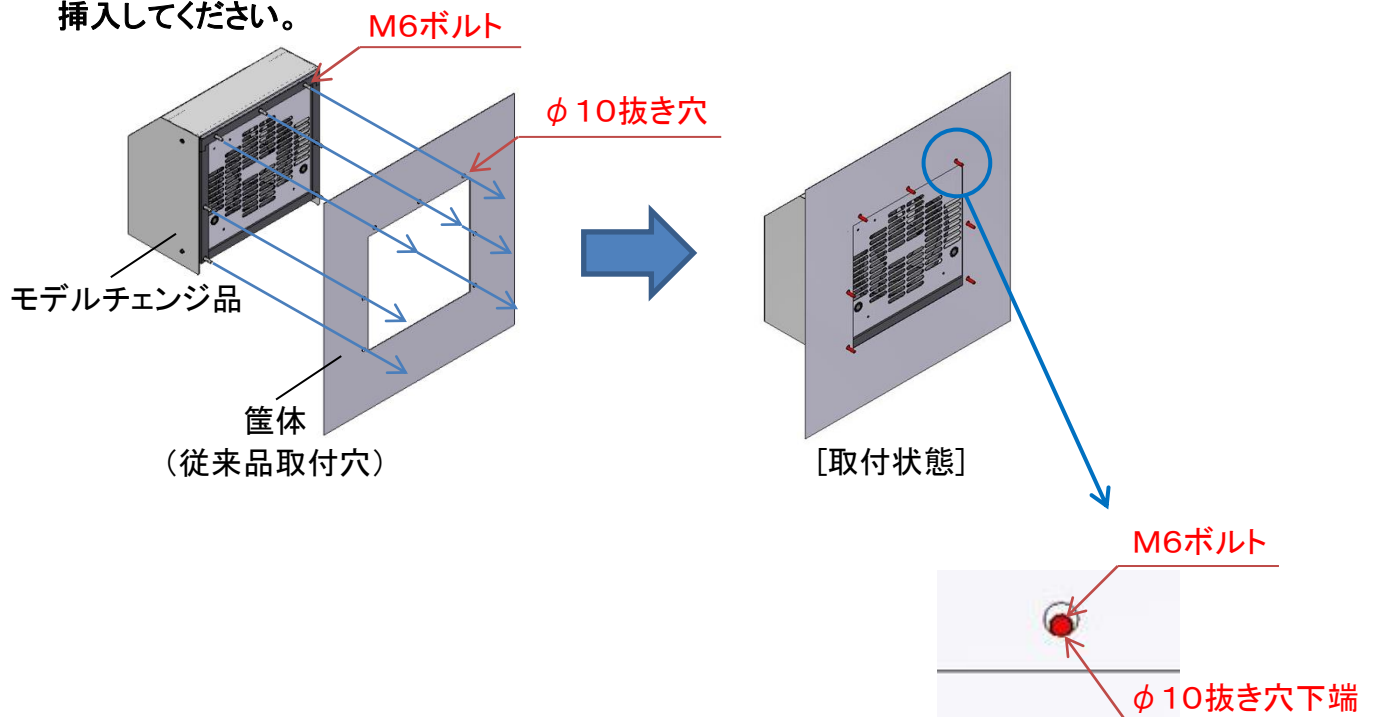
取付時の注意事項

従来製品とモデルチェンジ品はボルトの取付穴ピッチは同じですが、ボルトねじサイズ、外形寸法などが異なります。このため、従来製品の取付穴にモデルチェンジ品を取付ける場合は、換気扇セット取付部の下面にシーリング材を塗布してください。

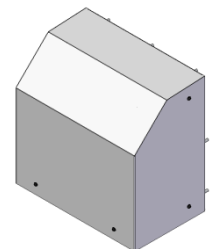
取付時の注意点

換気扇セットの基本的な取付方法、フード着脱方法は取扱説明書を参照ください。

- ① モデルチェンジ品の M6ボルトを、筐体従来品取付穴の $\phi 10$ 抜き穴下端に接するように挿入してください。

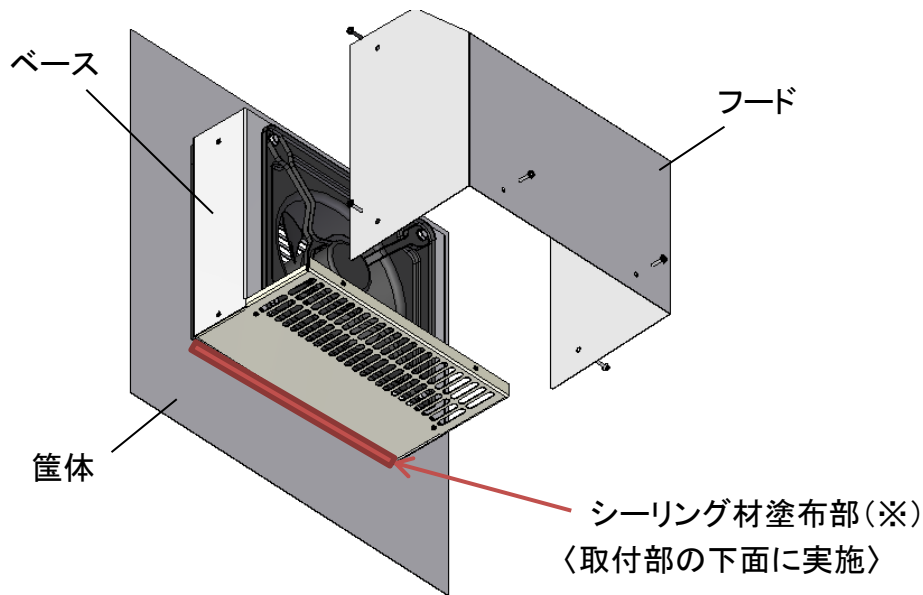


従来製品



モデルチェンジ品

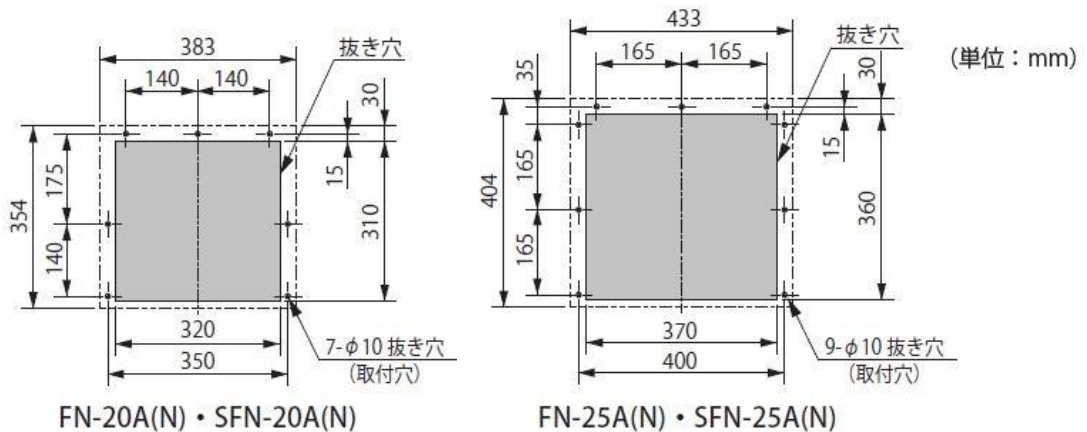
②フードを取外し、ベース底面と筐体取付部の下面にシーリング材を塗布してください。



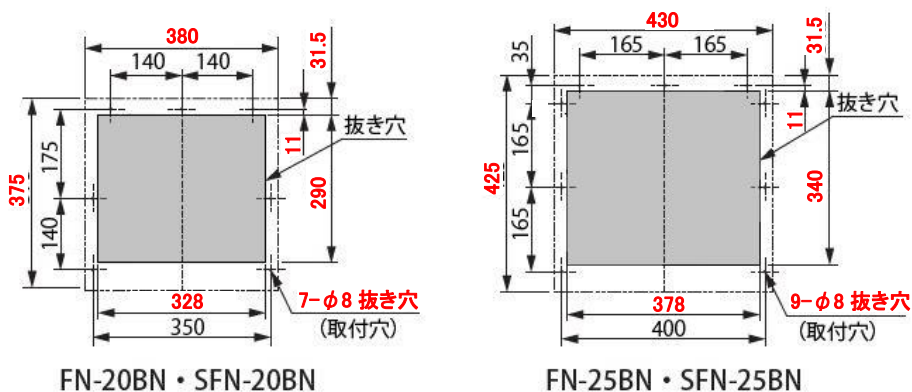
※推奨シーリング材：セメダイン株式会社製シリコンシーラント 8060 プロ相当品

取付寸法図

従来製品



モデルチェンジ品



ご注意 二点鎖線は本製品、外形を示します。