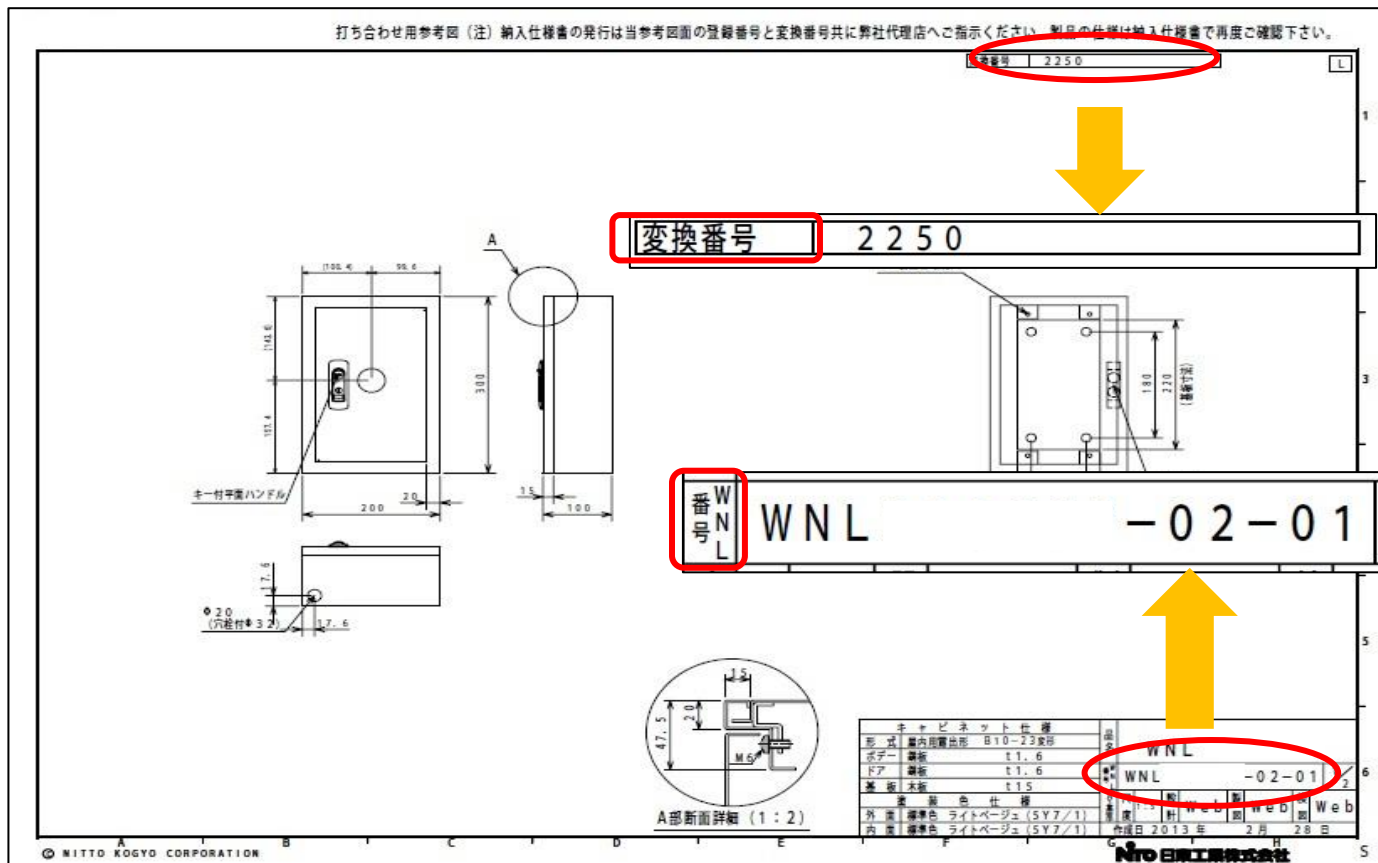


☆ご注文について

WNL番号と変換番号を

ご購入代理店様もしくは最寄の弊社営業所までご連絡ください

WNL番号と変換番号は打合せ用参考図(WNL図面)に記載されています



【ご注意】

- ・ご注文は、最新のWNL番号で行ってください。
変更・削除されたWNL番号でのご注文はできません。
 - ・WNL番号の変更・削除はご注文の間は行わないでください。
ご注文時の仕様での製作が困難になります。
変更・削除は、ご注文の製品納入後をお願いいたします。
- ※ご注文後のキャンセル・変更はできませんのでご注意ください。