

# 日東端子アダプター取扱説明書

## NA9050・NA9100・NA9200

### ① 用途

- ブレーカの一次送り端子
- ブレーカの二次側の分岐端子

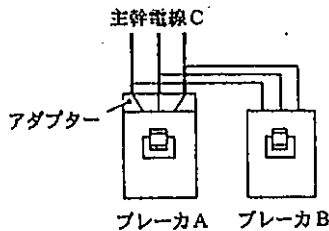
### ② 機種

機種	定格絶縁電圧	端子仕様		接続可能ブレーカ
				日東
NA9050	600V	電線	Max 38mm <sup>2</sup>	NBE 53J・63J GK 58N・68N GE 53J・63J GE 58NJ・68NJ NE 53C・63C・53M・58N・68N NTS 53J NK 58N・68N GE 53C・63C
		ブレーカ側	M 6	
		アダプター側	M 6	
NA9100	600V	電線	Max100mm <sup>2</sup>	NE 108N・158N NBE 103J・153J NTS 103J GE 103J・153J GBE 108NJ・158NJ
		ブレーカ側	M 8	
		アダプター側	M 8	
NA9200	600V	電線	Max200mm <sup>2</sup>	NE 228N・258N NBE 223J・253J NTS 223J GBE 223J・253J・228NJ・258NJ
		ブレーカ側	M 8	
		アダプター側	M10	

注. 他メーカーのブレーカにご使用の場合、端子の極間及び端子ねじサイズ等にご注意ください。

### ③ 施工上のご注意

- 分岐のブレーカBの定格電流は下記の条件を参考にしてください。



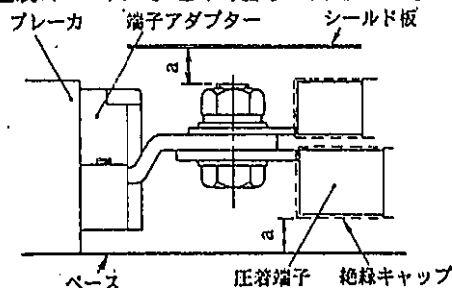
電線Cの許容電流  
 $\geq$ ブレーカAの定格電流+ブレーカBの定格電流

- 主幹配線のためのガタースペースは日本工業規格 JIS C8480 (キャビネット形分電盤) の基準に従ってください。

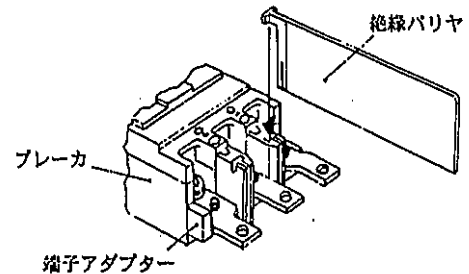
- 端子ねじ締付トルク

端子ねじサイズ	締付トルク (N・m)
M 6	4~5
M 8 なべ小ねじ	5.5~7.5
M 8 ボルト	8~13
M10	15~25

- a 寸法は10mm以上必要です。十分に絶縁距離を取れない場合は、非充電金属部に絶縁シール等をお貼りください。



- 異極間の絶縁確保のため必ず付属の絶縁バリヤをご使用ください。



### ④ 外形寸法

機種	寸法	a	b	c	d	e	f	g	h	i	j	k
NA9050		76	30	16	23.5	16	54.5	3	15		φ6	
NA9100		86	35	16	22.5	19.5	60	4	15		φ8	
NA9200		122	50	22	48	22	85	5	25	15	φ10	φ8

