

MB-121A

取扱説明

1. 基台の取り付けについて

基台の4すみに取付穴がありますので付属の木ネジを利用して取り付けして下さい。

2. 電力量計の取り付けについて

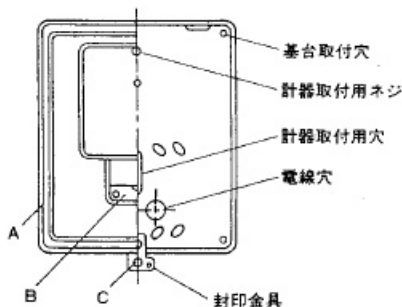
電力量計上部にある取付穴を基台の計器取付用ネジにかけて下さい。つぎに電力量計を付属の木ネジ(4.5×25)にて取り付けして下さい。

3. カバーの取り付けについて

カバーを取り付ける場合は基台上部にある凹部に、カバーの凸部を合わせ、カバー下部にある封印ネジをしめつけて下さい。

4. 工事終了後に

封印が必要な場合には、封印金具をご利用下さい。またカードには氏名などをご記入下さい。



A: カバー

C: 封印ネジ

B: カード