

MB-122A

取扱説明

1. 基台の取り付けについて

基台の四すみに取り付け穴がありますので、付属の木ネジを利用して基台を取り付けてください。

2. 電力量計の取り付けについて

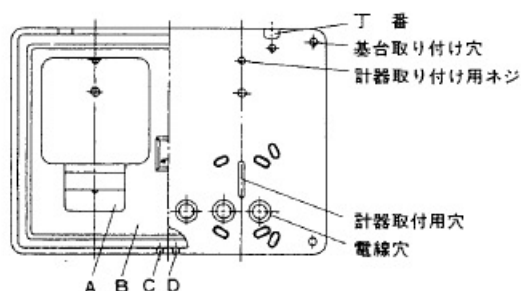
電力量計上部にある取り付け穴を基台の計器取り付け用ネジにかけてください。つぎに電力量計を付属の木ネジ(4.5×25)にて、基台に取り付けてください。

3. カバーの取り付けについて

カバーを取り付ける場合は、基台上部にある丁番に、カバーの穴を合わせ、つぎに、カバー下部にある封印ネジをしめつけてください。

4. 工事終了後に

必要に応じて、封印スタッドをご利用ください。また、カードには、氏名などをご記入ください。



- A: カード B: カバー
C: 封印スタッド D: 封印ネジ