

このたびは、弊社製品をお買い上げいただき誠にありがとうございます。
 ご使用前に必ずこの説明書をよくお読みの上、正しくお使いください。
 (この説明書は、必ず保管しておいてください。)

安全上のご注意

施工、使用(操作・保守・点検)の前に必ずこの取扱説明書とその他の注意書きをすべて熟読し、正しくご使用ください。機器の知識、安全の情報そして注意事項のすべてについて熟読してからご使用ください。この取扱説明書では、安全注意事項のランクを「危険」「注意」として区分してあります。

危険	取扱いを誤った場合に、危険な状況が起こりえて、死亡又は重傷を受ける可能性が想定される場合。
注意	取扱いを誤った場合に、危険な状況が起こりえて、中程度の傷害を受ける可能性が想定される場合、及び物的損害だけの発生が想定される場合。

なお、 **注意**に記載した事項でも、状況によっては重大な結果に結びつく可能性があります。いずれも重要な内容を記載していますので必ず守ってください。

■使用上の注意

注意
・鉄やアルミ等の異種金属と接触した状態での放置、保管はお避けください。 腐食、もらいさびの原因となります。

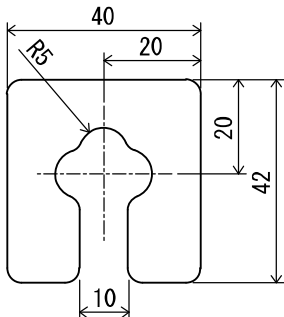
■施工上の注意

注意
・未塗装品のため、端面部の扱いに注意してください。けがをする恐れがあります。

■用途

キャビネットを壁面に取付けた際、キャビネットにひずみが生じた場合のひずみ調整用スペーサとしてご利用ください。

■仕様

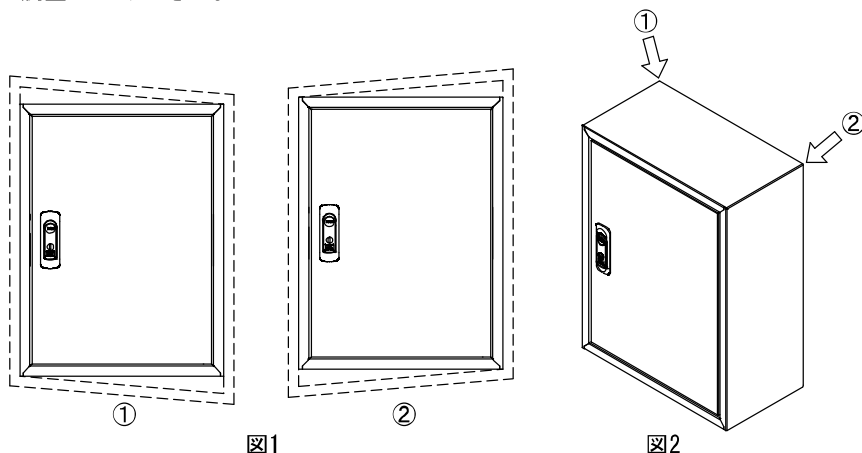


品名記号	1セット内容	摘要
BP17-12SK	10枚入り	M10以下のねじ及びボルト

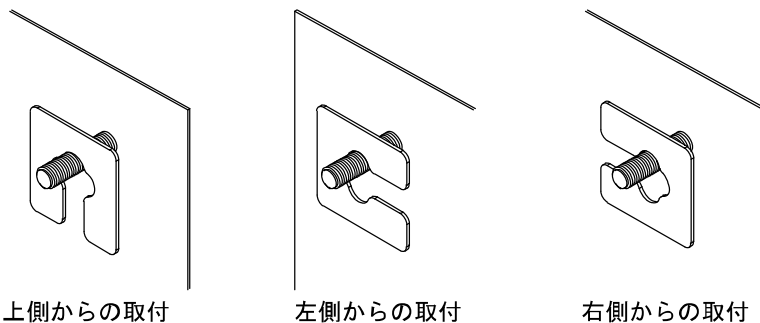
材質:ステンレス鋼 板厚:1.2mm

■使用方法

- ・図1 ①のようにひずみが生じた場合
⇒図2の①↓のキャビネットと壁の間に壁掛け用スペーサを入れてください。
 - ・図1 ②のようにひずみが生じた場合
⇒図2の②↓のキャビネットと壁の間に壁掛け用スペーサを入れてください。
- 注) 1枚でひずみが調整できない場合、壁掛け用スペーサを重ねて使用し、調整してください。



- ねじ(ボルト)への引掛け方法
壁掛け用スペーサはねじ(ボルト)に上側及び左右から引掛けることができます。



上側からの取付

左側からの取付

右側からの取付

施工業者名				
TEL	施工年月日	年	月	日

仕様等、お断りなしに変更することがありますのでご了承ください。

また、ご不明な点がございましたら弊社技術相談室にお問い合わせください。

この取扱説明書の内容は2008年12月現在のものです。

NITO 日東工業株式会社
© NITTO KOGYO CORPORATION

技術相談室／愛知県愛知郡長久手町蟹原2201番地
TEL(0561)64-0152
<http://www.nito.co.jp>

日本製