

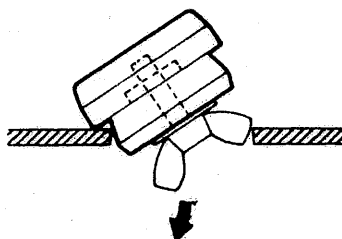
日東コントロールステーションシリーズ

ブラインドキャップ $\phi 30$

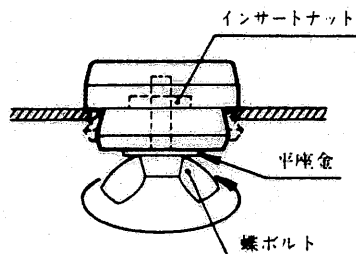
CSX-B30

■取付方法

- ① 機器取付穴に
ブラインドキャップを
はめ込みます。



- ② 蝶ボルトを締め付けると、
インサートナット周辺部
のボス径が増加し防水防
塵性能 (IP-55) が得られ
ます。



B453830920

NITTO 日東工業株式会社