

製品 News

新製品

発行No.

BQ-2022-01 改2

発行月

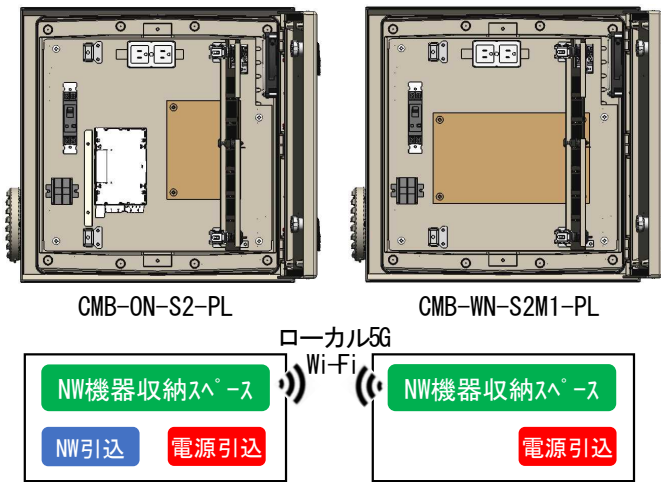
2025年7月

IoTアクセス盤 CMB 新発売

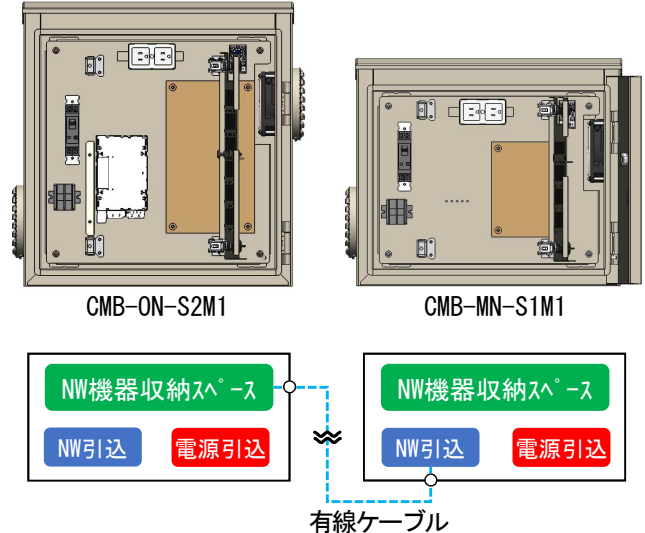
ネットワーク (NW) 機器スペースと電源回路などをコンパクトに収納した屋外向け「IoTアクセス盤」を新発売します。

- システム設計仕様に合わせ、全12種類を製品ラインアップ。
- 盤内温度上昇対策としてファンを標準搭載。
- NW機器の使用可能温度範囲に応じて遮光板付やクーラー仕様※1も個別受注にて対応可能。

●無線通信対応タイプ



●有線通信対応タイプ

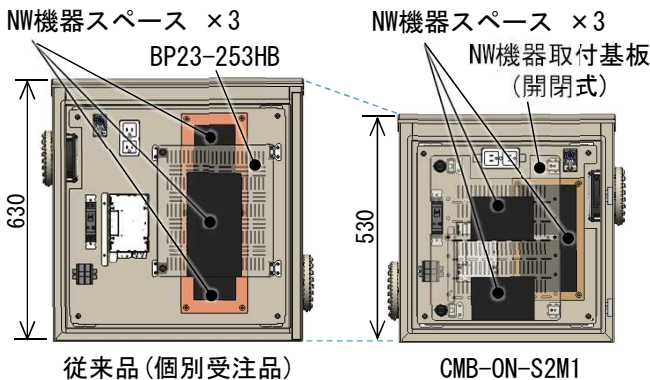


特長

小型設計

対象機種：CMB-ON-S2M1, CMB-WN-S2M1-OPK, CMB-WN-S2M1-PL

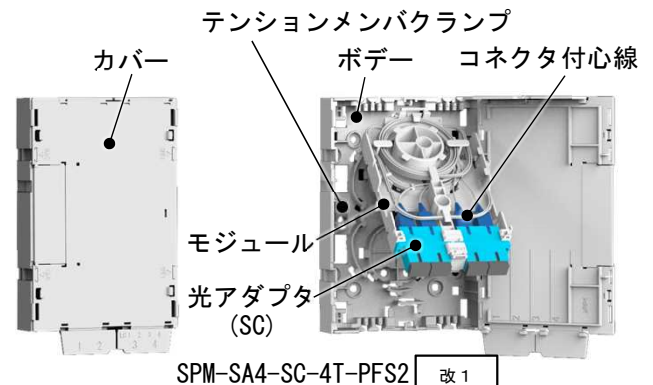
- 盤内最適設計 (NW機器収納が積層構造) により、従来品 (個別受注品) と比べて小型化



省施工

対象機種：CMB-ON-M1, CMB-ON-S2M1, CMB-ON-S2-OPK, CMB-ON-S2-PL

- 光接続箱 (SPM-PFS) はプレ配線仕様のため、光配線作業時間短縮

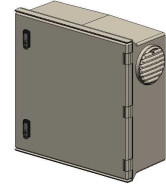


ご注意

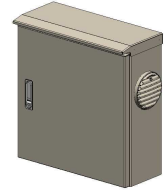
※1 クーラーは同送出荷となります。
(クーラー取付用の穴加工までの対応となります。IoTアクセス盤本体への取付・配線状態での出荷は対応していません。)

基本仕様

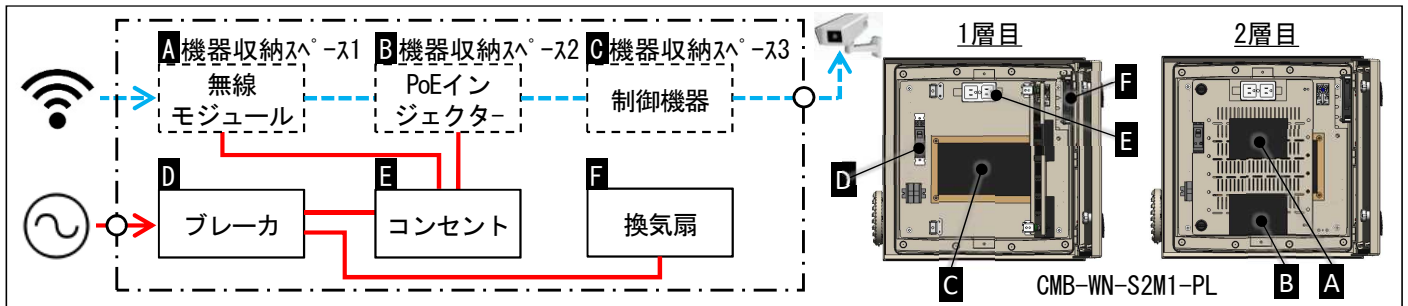
通信仕様		無線通信対応		有線通信対応
キャビネット	材質	樹脂製		鋼板製
	品名記号	OPK-A	PL-KA	OR
	ファン型式	WLP-10K	WLP-13K	WLP-13K
	IP性能 *ファン取付時	IP44	IP55	IP44
電源部	相線式	単相2線 100V 50/60Hz		
	配線保護	SMCB 2P 15AT x1		
	コンセント	抜け止めダブルコンセント 2P(E付) 15A x1		
光接続部 <small>*光入力仕様の機種のみ</small>	品名記号	SPM-SA4-SC-4T-PFS2		改1
	タイプ	融着+コネクタ(SC)接続タイプ: プレ配線仕様		
	接続数	4心		



無線通信対応(樹脂製)



有線通信対応(鋼板製)



機種一覧

納期区分	品名記号	標準価格 円	ネットワーク (NW) 回路仕様 改2					寸法 mm			外形 寸法mm	適用 キャビネット	
			入力 仕様	通信用 SPD実装 有無	NW機器 スペース数		搭載可能 熱量 (※1)	ヨコ	タテ	フカサ			タテ
					Sサイズ*	Mサイズ*							
樹脂製 キャビネット	受 CMB-WN-S2M1-OPK	92,500	無線	—	2	1	計6W	500	500	200	521	OPK20-55A	
	受 CMB-WN-S2M1-PL	108,000		—	2	1	計19W	500	500	200	500	PL20-55KA	
	受 CMB-ON-S2-OPK	110,000	光	—	2	—	計6W	500	500	200	521	OPK20-55A	
	受 CMB-ON-S2-PL	126,000		—	2	—	計19W	500	500	200	500	PL20-55KA	
	受 CMB-MN-S1-LA-OPK	116,000	メタル	○	1	—	計7W	400	500	200	521	OPK20-45A	
	受 CMB-MN-S1-LA-PL	132,000		○	1	—	計23W	400	500	200	500	PL20-45KA	
鋼板製 キャビネット	受 CMB-ON-M1	126,000	光	—	—	1	計14W	500	500	200	530	OR20-55	
	受 CMB-ON-S2M1	137,000		—	2	1	計14W	500	500	200	530	OR20-55	
	受 CMB-MN-S1M1	117,000	メタル	—	1	1	計14W	500	400	200	430	OR20-54	
	受 CMB-MN-S1M1-LA	154,000		○	1	1	計14W	500	400	200	430	OR20-54	
	受 CMB-MN-M1	106,000		—	—	1	計19W	400	500	200	530	OR20-45	
	受 CMB-MN-M1-LA	144,000		○	—	1	計19W	400	500	200	530	OR20-45	

	NW機器搭載可能寸法 mm		
	ヨコ	タテ	フカサ
Sサイズ*	~145	~100	~50
Mサイズ*	~130	~250	~50

※1 搭載可能熱量はキャビネット外気温35°C、キャビネット内許容温度45°Cでの日射の影響を考慮した計算値(目安)です。

発売時期

2022年9月1日

(補足) 改1は品名記号変更。改2は搭載可能熱量変更。
外観・仕様・サイズは変更ありません。

初版	2022年8月発行	改1	2024年5月発行
----	-----------	----	-----------

本文の価格には消費税は含まれていません。