

製品 News

新製品

発行 No.

機 2016-07

発行月

2016 年 8 月

スリム3Pブレーカ GX53/NX53/GX53PS/NX53PS 新発売

業界で約 40 年間変わることのなかった JIS 協約形 3P ブレーカサイズの新概念を一新！
省スペース、高機能化、リニューアルコストの低減に対応可能。

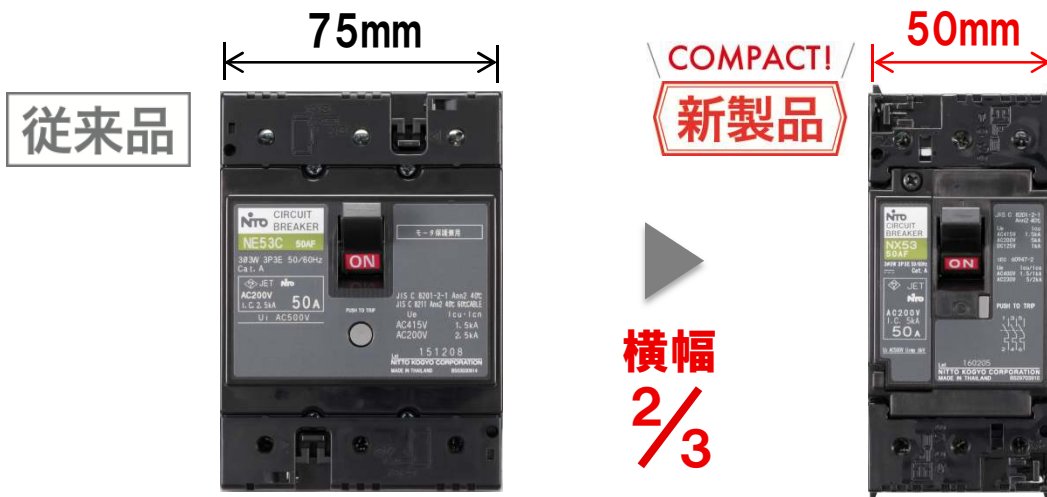
※JECA FAIR 2016 製品コンクールにおきまして、スリム 3P ブレーカ搭載の協約形プラグイン小型動力分電盤「アイセーバコンパクト」が
経済産業大臣賞を受賞いたしました。



特長

●小型化

・ブレーカの横幅寸法が 50mm(従来比 2/3)となり、分電盤設置の省スペース化に大幅に貢献。



業界
最小



(当社比)
製品体積 40%小型化
製品質量 33%軽量化
消費電力 39%削減

●安全性

- ・段違い端子構造で安全な絶縁距離を確保／従来と同等の適合電線サイズで施工可能。
- ・定格遮断容量向上(当社比)／協約形 3P ブレーカに比べ、定格遮断容量は 2 倍(2.5kA→5kA)。

●利便性

- ・AC/DC 共有化／直流負荷の増加を見据え、直流回路に対応。
- ・カセット付属装置対応(A,S,A+S,AT,ST)／お客様にて取付けが可能となり、急な仕様変更や短納期に対応可能。



段違い端子構造
→安全な絶縁距離



カセット付属
→お客様にて取付可能

発売時期

2016 年 10 月 21 日 予定

スリム 3P ブレーカ搭載の動力分電盤は【製品 News 発行 No.分 2016-07】をご覧ください。

■スリムサーキットブレーカ

仕様



NX53

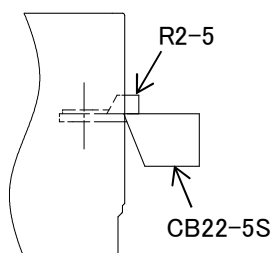


図. 圧着端子を2コ接続
(CB22-5S 使用時)

アンペアフレーム				50AF	
形式番号				 NX53	
保護機能				過負荷・短絡保護兼用	
極数・素子数				3P3E	
定格電流 A（基準周囲温度 40℃）				15 20 30 40 50	
定格絶縁電圧 V			AC		500
			DC		125※ ¹
定格遮断容量 kA	JIS (Icu)	AC	415V	2.5	
			200V	5	
	IEC (Icu/Ics)	DC	125V	1.5	
			AC	400V	2.5/1
				230V	5/2
			過電流引外し方式		
端子構造				線押え端子 M5	
適合圧着端子				R2-5～CB22-5S※ ²	
最大接続可能電線 mm ²				22	
逆接続				可	
適合規格				JIS C 8201-2-1Ann2 IEC60947-2	
製品質量 kg				0.28	
標準付属品				端子カバー、端子カバー止ねじ、封印プレート、レールホルダ、レールホルダバネ	
取付方式				協約形取付台 IEC35mm レール	
外部付属装置 （別売品）	ハンドルロック			NA4100K(10コ入) X7-407(1コ入)	
	i plug-s プラグインユニット			NA9053XPS	
標準価格 円	15 20 30A			3,700	
	40 50A			5,100	

※1. 定格使用電圧を示す。

※2. CB22-5S を使用し圧着端子を2コ接続する場合の組合わせは、左図のように2-5のみとしてください。

注1. 圧着端子などの裸導体部は、絶縁チューブ、絶縁テープなどで確実に絶縁してください。

注2. 電動機の過負荷保護は、電磁開閉器などを設けてください。

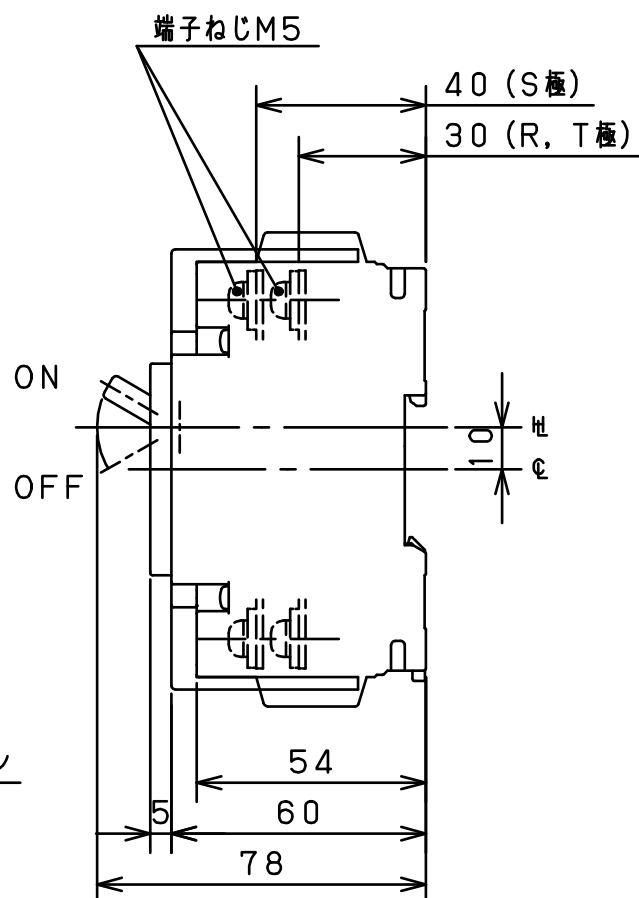
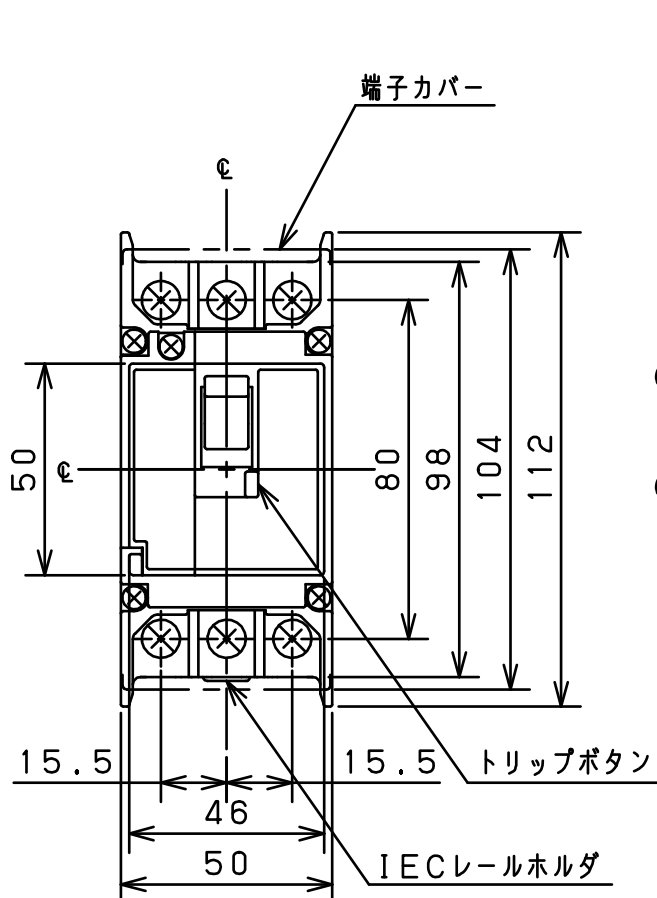
注3. トップランナーモータの適用にあたっては、モータの定格情報入手し適切な保護協調を行ってください。

内部付属装置

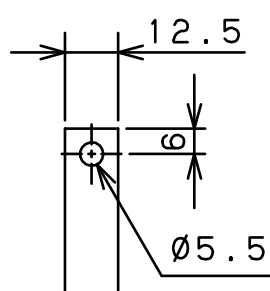
付属装置付ブレーカの価格は、ブレーカ価格+下記の価格です。()内の価格は、付属装置単品の品名・価格です。

品 名		標準価格 円	記号	取 付 位 置
リード線 引 出 し	警報スイッチ A (NA5050XAL)	1,250 (2,150)	●	
	補助スイッチ S (NA5050XAX)	1,250 (2,150)	○	
	警報+補助スイッチ A+S (NA5050XALAX)	2,150 (3,600)	● ○	
	電圧引外し装置 V	2,250	■	
リード線 端 子 台	警報スイッチ AT (NA5050XALT)	2,700 (3,600)	●	
	補助スイッチ ST (NA5050XAXT)	2,700 (3,600)	○	

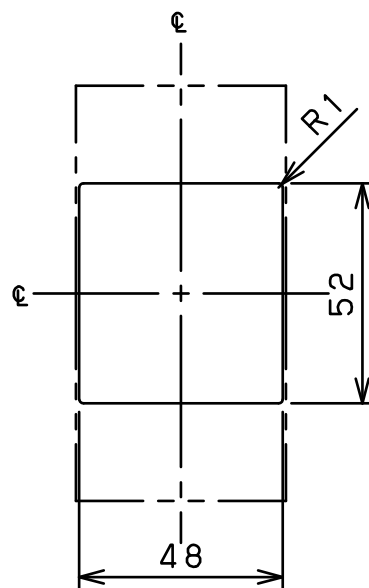
リード線引出し方向は←方向です。



< 導体加工図 >

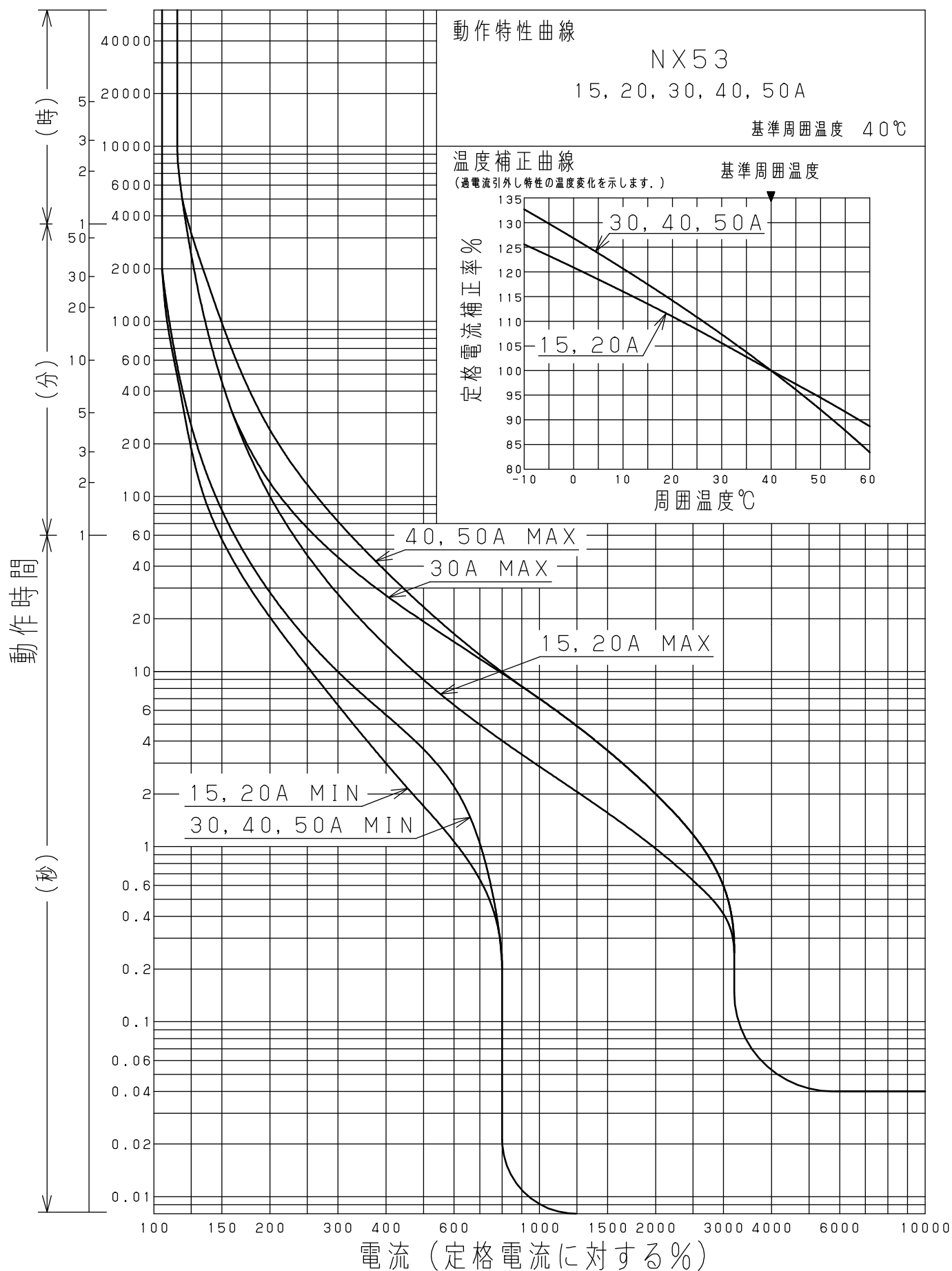


< パネル穴明寸法 >



パネル穴明寸法はブレーカの窓枠に対して片側1mmの隙間をもたせてあります。

動作特性



■スリム漏電ブレーカ

仕様



GX53

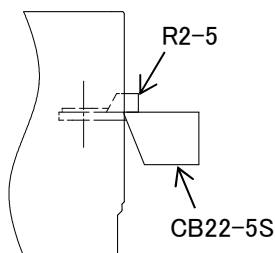


図. 圧着端子を2コ接続
(CB22-5S 使用時)

アンペアフレーム				50AF	
形式番号				 GX53	
保護機能				漏電・過負荷・短絡保護兼用	
相線式				3φ3W・1φ3W・1φ2W	
極数・素子数				3P3E	
定格電流 A（基準周囲温度 40℃）				15 20 30 40 50	
定格使用電圧 V			AC		100-200 両用
高速形	定格感度電流 mA			30 100※1	
	動作時間 sec			0.1 以内	
定格遮断容量 kA	JIS (Icu)	AC	200V	5	
			100V	5	
過電流引外し方式				熱動-電磁	
端子構造				線押え端子 M5	
適合圧着端子				R2-5～CB22-5S※2	
最大接続可能電線 mm ²				22	
逆接続				不可※3	
適合規格				JIS C 8201-2-2Ann2	
製品質量 kg				0.31	
標準付属品				端子カバー、端子カバー止ねじ、封印プレート、レールホルダ、レールホルダバネ	
取付方式				協約形取付台 IEC35mm レール	
外部付属装置 （別売品）	ハンドルロック			NA4100K(10コ入) X7-407(1コ入)	
	i plug-s プラグインユニット			NA9053XPS	
標準価格 円	15 20 30A			9,000	
	40 50A			10,500	

※1. 定格感度電流 100mA は定格電流が 20、30、40、50A のみです。

※2. CB22-5S を使用し圧着端子を2コ接続する場合の組合わせは、左図のように2-5のみとしてください。

※3. 太陽光発電システムなど系統連系用に限り、逆接続可能型として使用可能です。

注1. 圧着端子などの裸導体部は、絶縁チューブ、絶縁テープなどで確実に絶縁してください。

注2. 電動機の過負荷保護は、電磁開閉器などを設けてください。

注3. トップランナーモータの適用にあたっては、モータの定格情報入手し適切な保護協調を行ってください。

内部付属装置

付属装置付ブレーカの価格は、ブレーカ価格+下記の価格です。()内の価格は、付属装置単品の品名・価格です。

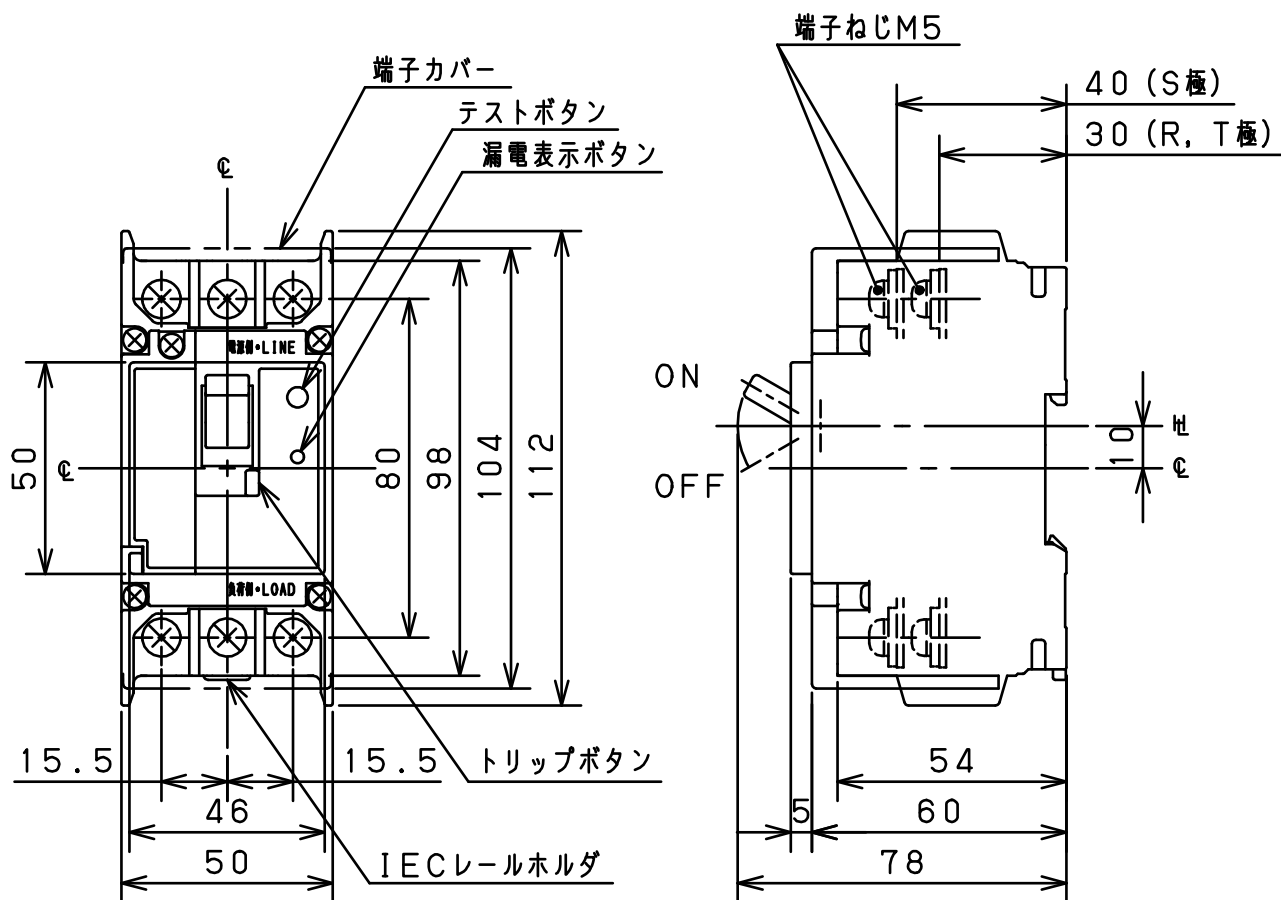
品 名		標準価格 円	記号	取 付 位 置
リード線 引 出 し	警報スイッチ A (NA5050XAL)	1,250 (2,150)	●	
	補助スイッチ S (NA5050XAX)	1,250 (2,150)	○	
	警報+補助スイッチ A+S (NA5050XALAX)	2,150 (3,600)	● ○	
	テストリード線 T	900	□	
リード線 端 子 台	警報スイッチ AT (NA5050XALT)	2,700 (3,600)	●	
	補助スイッチ ST (NA5050XAXT)	2,700 (3,600)	○	

リード線引出し方向は←方向です。

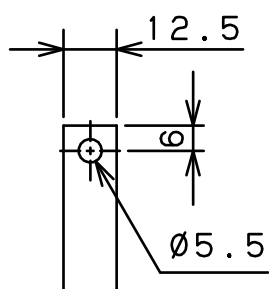
■スリム漏電ブレーカ

外形寸法図

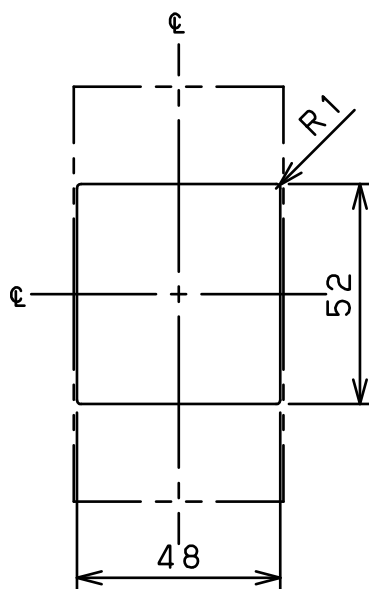
℄ : 中心線 ㏒ : ハンドル中心線 単位 : mm



< 導体加工図 >

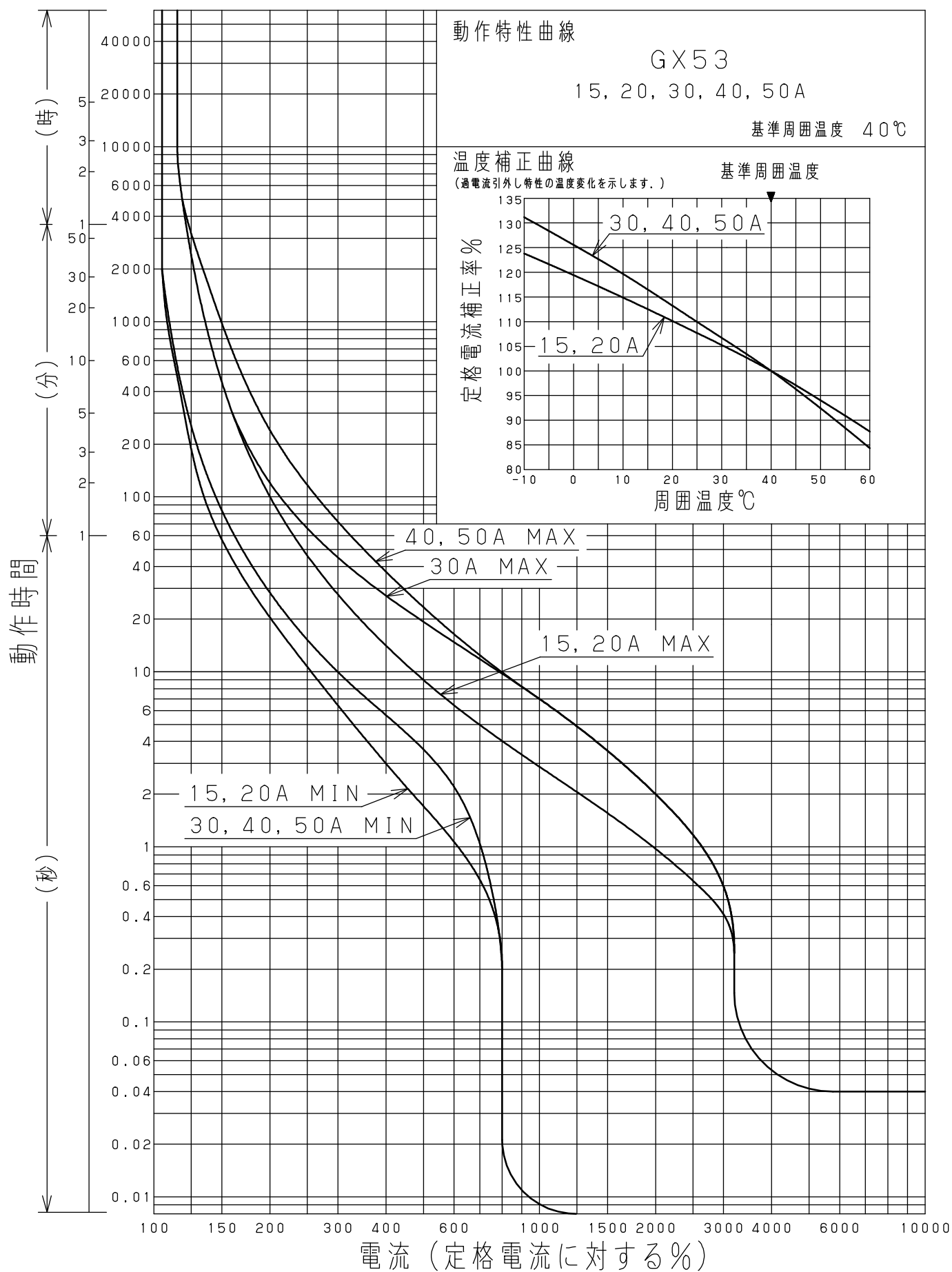


< パネル穴明寸法 >



パネル穴明寸法はブレーカの窓枠に対して
片側1mmの隙間をもたせてあります。

動作特性



■プラグインユニット付スリムサーキットブレーカ

仕様



NX53PS

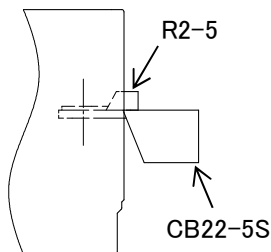


図. 圧着端子を2コ接続
(CB22-5S 使用時)

アンペアフレーム				50AF	
形式番号				<div><div>PS E</div>NX53PS</div>	
保護機能				過負荷・短絡保護兼用	
極数・素子数				3P3E	
定格電流 A（基準周囲温度 40℃）				15 20 30 40 50	
定格絶縁電圧 V			AC		500
			DC		125※ ¹
定格遮断容量 kA	JIS (Icu)	AC	415V	2.5	
			200V	5	
	IEC (Icu/Ics)	DC	125V	1.5	
			AC	400V	2.5/1
				230V	5/2
			過電流引外し方式		
相切替・電圧切替				切替不可	
端子構造		電源側		プラグイン端子	
		負荷側		線押え端子 M5	
適合圧着端子				R2-5～CB22-5S※ ²	
最大接続可能電線 mm ²				22	
逆接続				可	
適合規格				JIS C 8201-2-1Ann2 IEC60947-2	
製品質量 kg				0.35	
標準付属品				端子カバー	
外部付属装置（別売品）		ハンドルロック		NA4100K（10 コ入） X7-407（1 コ入）	
標準価格 円		15 20 30A		4,900	
		40 50A		6,350	

※1. 定格使用電圧を示す。

※2. CB22-5S を使用し圧着端子を2コ接続する場合の組合わせは、左図のように2-5のみとしてください。

注1. 圧着端子などの裸導体部は、絶縁チューブ、絶縁テープなどで確実に絶縁してください。

注2. 電動機の過負荷保護は、電磁開閉器などを設けてください。

注3. トップランナーモータの適用にあたっては、モータの定格情報入手し適切な保護協調を行ってください。

内部付属装置

付属装置付ブレーカの価格は、ブレーカ価格+下記の価格です。()内の価格は、付属装置単品の品名・価格です。

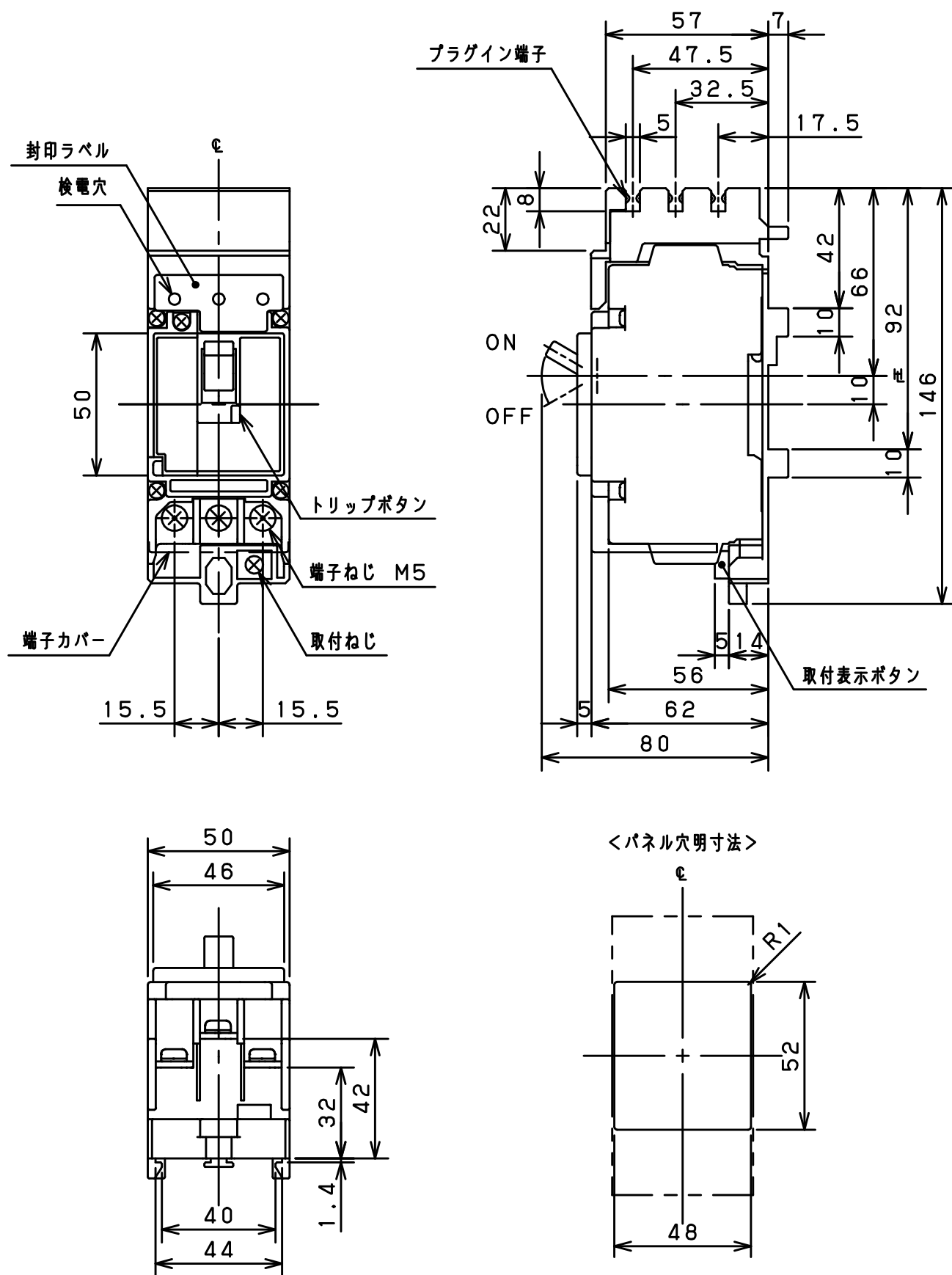
品 名		標準価格 円	記号	取 付 位 置
リード線 引 出 し	警報スイッチ A (NA5050XAL)	1,250 (2,150)	●	
	補助スイッチ S (NA5050XAX)	1,250 (2,150)	○	
	警報+補助スイッチ A+S (NA5050XALAX)	2,150 (3,600)	● ○	
	電圧引外し装置 V	2,250	■	
リード線 端 子 台	警報スイッチ AT (NA5050XALT)	2,700 (3,600)	●	
	補助スイッチ ST (NA5050XAXT)	2,700 (3,600)	○	

リード線引出し方向は←方向です。

■プラグインユニット付スリムサーキットブレーカ

外形寸法図

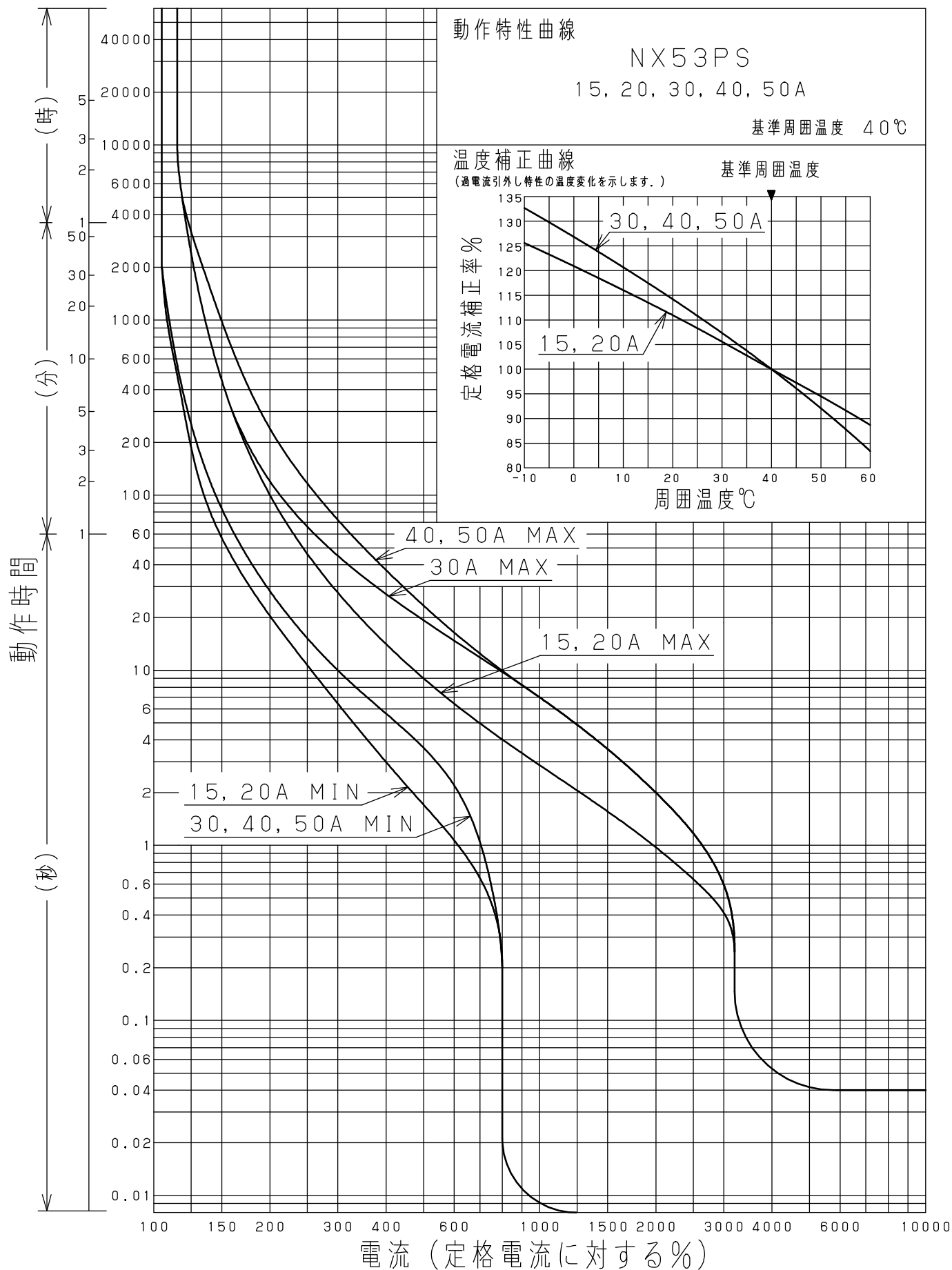
℄ : 中心線 ㏍ : ハンドル中心線 単位 : mm



パネル穴明寸法はブレーカの密着に対して片側1mmの隙間をもたせてあります。

■プラグインユニット付スリムサーキットブレーカ

動作特性



■プラグインユニット付スリム漏電ブレーカ

仕様



GX53PS

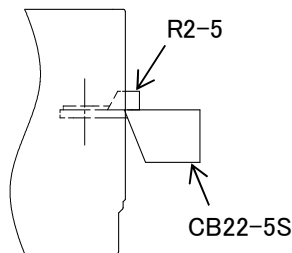


図. 圧着端子を2コ接続
(CB22-5S 使用時)

アンペアフレーム		50AF
形式番号		GX53PS
保護機能		漏電・過負荷・短絡保護兼用
相線式		3φ3W・1φ3W・1φ2W
極数・素子数		3P3E
定格電流 A (基準周囲温度 40℃)		15 20 30 40 50
定格使用電圧 V		AC 100-200 両用
高速形	定格感度電流 mA	30 100※ ¹
	動作時間 sec	0.1 以内
定格遮断容量 kA	JIS (Icu)	200V 5
	AC 100V	5
過電流引外し方式		熱動-電磁
相切替・電圧切替		切替不可
端子構造	電源側	プラグイン端子
	負荷側	線押え端子 M5
適合圧着端子		R2-5~CB22-5S※ ²
最大接続可能電線 mm ²		22
逆接続		不可※ ³
適合規格		JIS C 8201-2-2Ann2
製品質量 kg		0.38
標準付属品		端子カバー
外部付属装置(別売品)	ハンドルロック	NA4100K(10コ入) X7-407(1コ入)
標準価格 円	15 20 30A	10,000
	40 50A	12,000

※1. 定格感度電流 100mA は定格電流が 20、30、40、50A のみです。

※2. CB22-5S を使用し圧着端子を2コ接続する場合の組合わせは、左図のように R2-5 のみとしてください。

※3. 太陽光発電システムなど系統連系用に限り、逆接続可能型として使用可能です。

注1. 圧着端子などの裸導体部は、絶縁チューブ、絶縁テープなどで確実に絶縁してください。

注2. 電動機の過負荷保護は、電磁開閉器などを設けてください。

注3. トップランナーモータの適用にあたっては、モータの定格情報入手し適切な保護協調を行ってください。

内部付属装置

付属装置付ブレーカの価格は、ブレーカ価格+下記の価格です。()内の価格は、付属装置単品の品名・価格です。

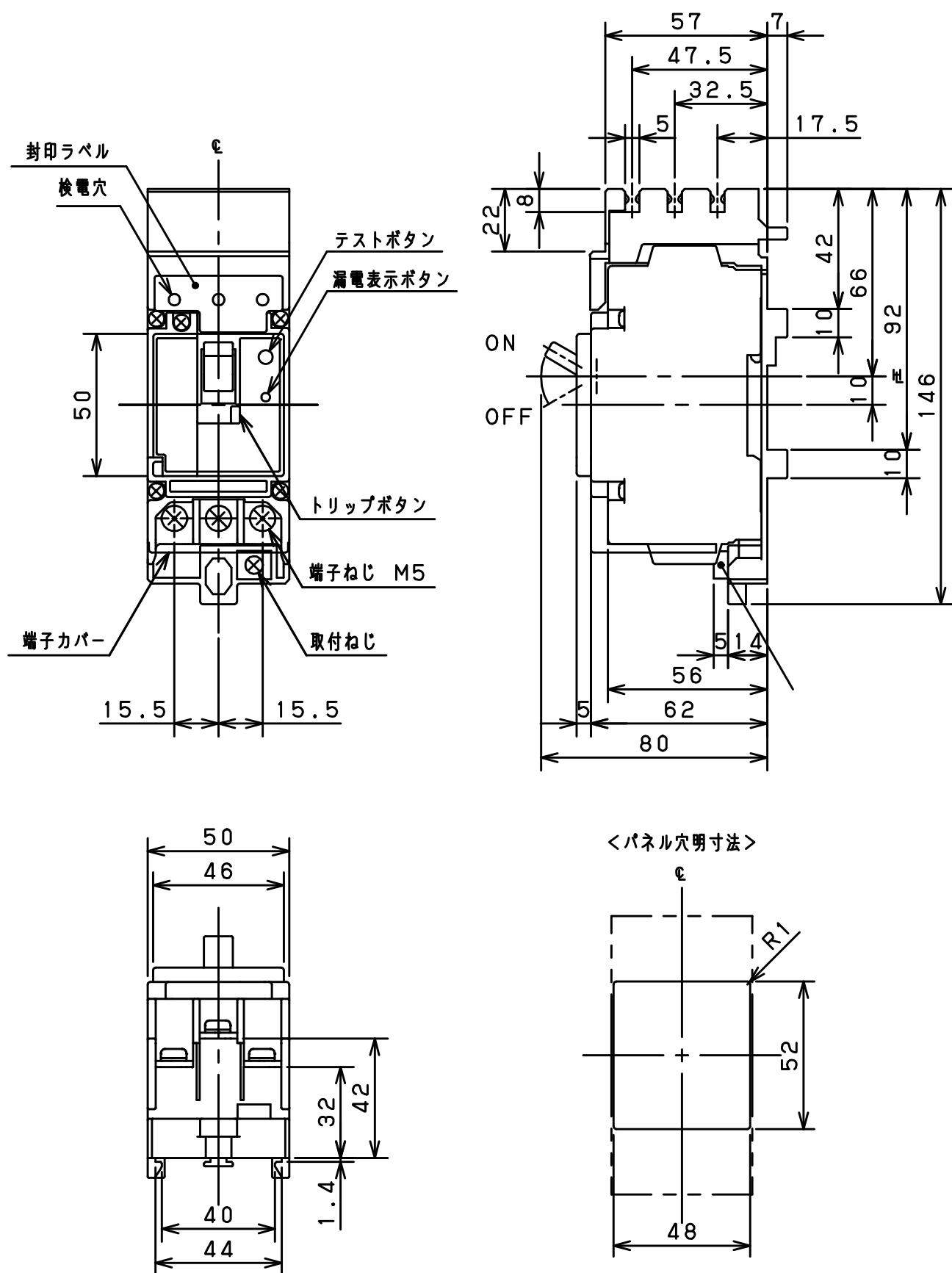
品 名		標準価格 円	記号	取 付 位 置
リード線 引 出 し	警報スイッチ A (NA5050XAL)	1,250 (2,150)	●	
	補助スイッチ S (NA5050XAX)	1,250 (2,150)	○	
	警報+補助スイッチ A+S (NA5050XALAX)	2,150 (3,600)	● ○	
	テストリード線 T	900	□	
リード線 端 子 台	警報スイッチ AT (NA5050XALT)	2,700 (3,600)	●	
	補助スイッチ ST (NA5050XAXT)	2,700 (3,600)	○	

リード線引出し方向は←方向です。

■プラグインユニット付スリム漏電ブレーカ

外形寸法図

℄ : 中心線 ㏍ : ハンドル中心線 単位 : mm



パネル穴明寸法はブレーカの窓枠に対して
片側1mmの隙間をもたせてあります。

■プラグインユニット付スリム漏電ブレーカ

動作特性

