

製品 News

仕様変更

発行 No.

K-2020-01

発行月

2020年7月

分散型電源システム連系用プチスリムブレーカ 取付レバー形状変更

分散型電源システム連系用プチスリムブレーカの取付レバーの形状を下記のとおり変更します。

■品名記号、価格、取付方法、取付レバー以外の外形形状に変更はありません。

■日東工業製ホーム分電盤への取り付けは新旧ともにできます。

対象商品

■単品販売

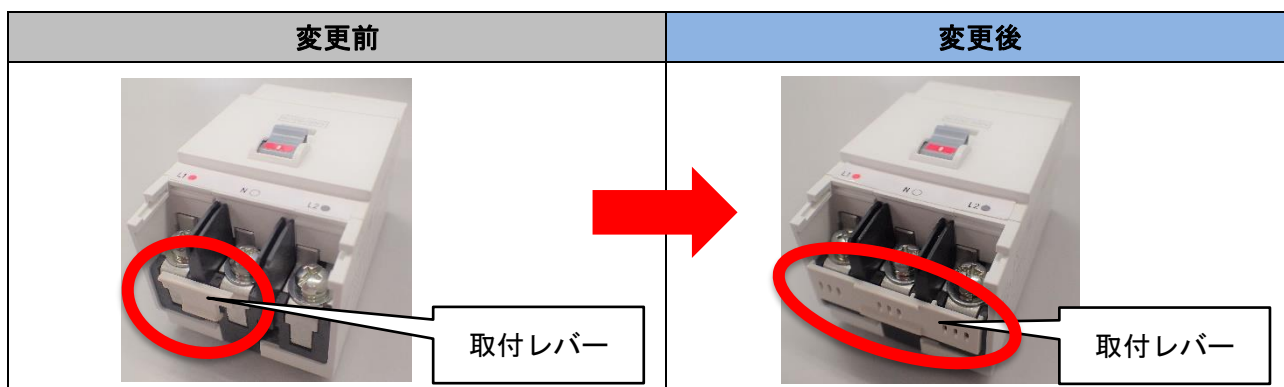
機種名	定格電流 (A)	定格感度電流 (mA)	備考
PN53A	15, 20, 30, 40, 50	—	MCB 3P3E
TP63	60	—	端子台

■ホーム分電盤組み込み分

機種名	定格電流 (A)	定格感度電流 (mA)	備考
PN52WA*	40, 50	—	MCB 2P2E
PN53A	15, 20, 30, 40, 50	—	MCB 3P3E
PG52WA L1	20, 30	30	ELB 2P2E
PG58NA	30	30	ELB 3P2E
TP63	60	—	端子台

※ホーム分電盤専用ブレーカとして単品販売を行っています。

変更内容



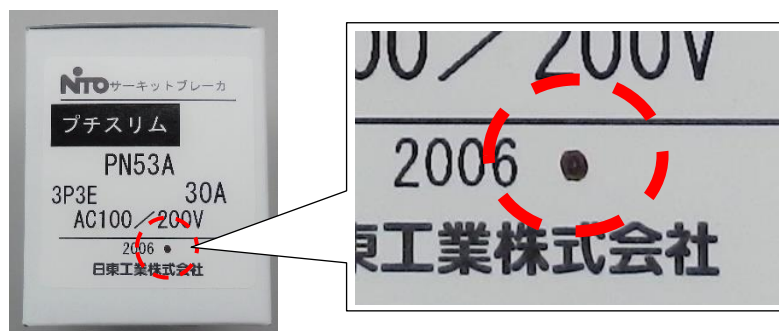
実施時期

単品販売・ホーム分電盤組み込み分ともに

2020年9月上旬より順次実施

カートン表示（単品販売のみ）

ロット右側に「・」がマーキングされます。
（切替後、3ヶ月間継続）



ご注意

- ・仕様変更前のブレーカの在庫状況により、切替時期が前後する場合がありますのでご了承ください。
- ・在庫状況により商品を2台以上ご購入の際に新旧商品が混在する場合がありますのでご了承ください。
- ・ホーム分電盤への組み込み時、機種異なるブレーカ^{※1}や定格電流違い^{※2}で新旧商品が混在する場合がありますので、ご了承ください。

※1 PN52WA と PN53A など

※2 PN53A 30A と PN53A 40A など