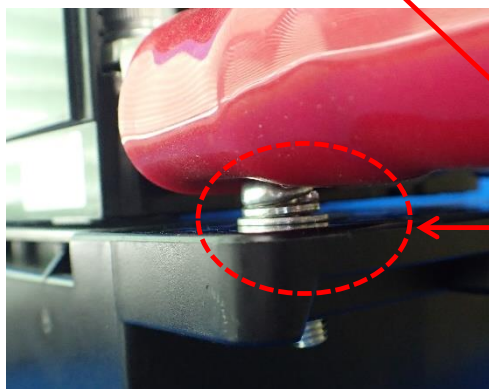
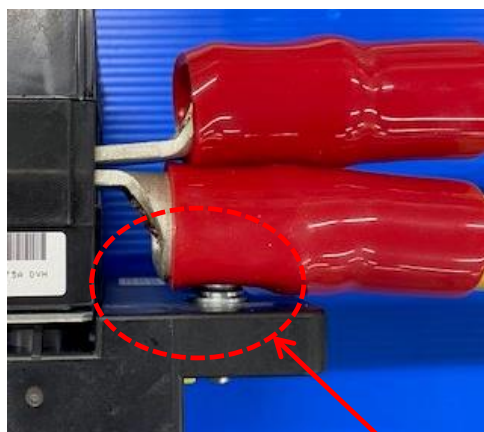


プラグインユニット付ブレーカPLタイプ 負荷側配線についてのご注意

プラグインユニット付ブレーカ225AF/250AF PLタイプで、負荷側に圧着端子を2コ接続する場合、下側に取り付ける圧着端子とプラグインユニットの取付けねじが接触する組み合わせがございます。

下表の×印の圧着端子の場合、圧着端子を2コ接続できませんのでご注意ください。



内容

A F	225・250AF PLタイプ					
圧着端子	R22-8	R38-8	R60-8	CB80-8	CB100-8	CB150-8
	○	○	○	×	×	×

CB80-8以上は2コ接続できませんのでご注意ください。