

自動電源切替盤の注意表示追加

家庭用蓄電池システム向けの自動電源切替盤にて、禁止されている有電圧時の手動ハンドルによる操作や定格以下の電圧印加により、自動切替開閉器内のヒューズが溶断し動作しなくなる事象が確認されたため注意表示を追加します。

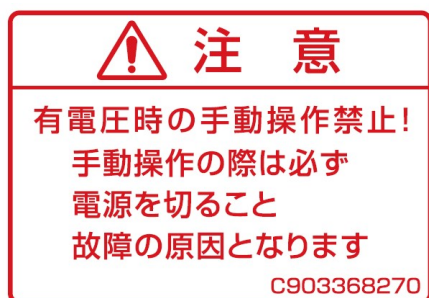
対象商品

- ・自動電源切替機能付重要負荷分電盤（HCD2L53-32DSM、HCD3E53-63DSM）
- ・自動電源切替盤（HCD3L6-DSM）
- ・上記個別対応品

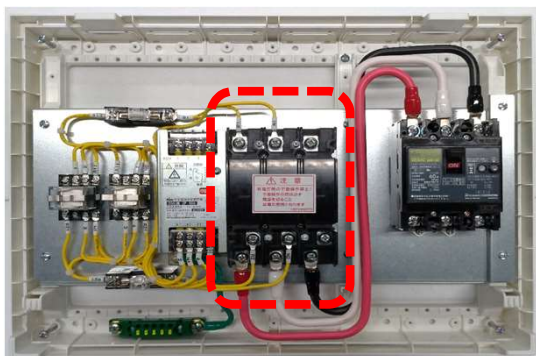
内容

有電圧時の手動操作禁止

- ・注意ラベルの貼り付け

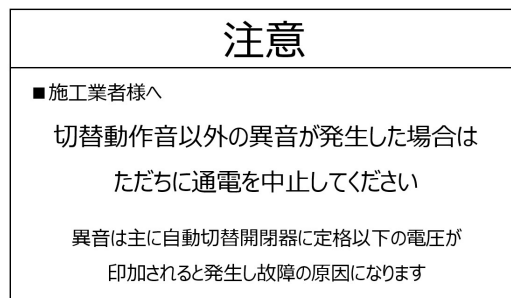


(表示例)



定格以下の電圧印加禁止

- ・注意書の付属



(表示例)



実施時期

2022年 2月 1日