

製品
News

新製品

発行No.

K-2025-02

発行月

2025年4月

EV・PHEV用 協約形漏電ブレーカ
GE52CX-EV 機種追加

成長が見込まれる普通充電器の電源回路市場において、さまざまな漏電現象をより確実に検知できる**漏電検知A形仕様**に対応した機種を追加します。

(日産自動車株式会社発行のEV普通充電用電源回路ガイドラインに準拠)

特長

- ・漏電検知A形に対応
 - 従来の漏電現象だけでなく、微小な直流成分を含んだ交流でも検知可能です。
 - AC形：直流成分を含まない交流を検知可能な漏電遮断器（従来の漏電遮断器）
 - A形：AC形の検知機能＋微小な直流成分を含んだ交流が検知可能な漏電遮断器
- ・過電流引き外し機構は完全電磁式を採用
 - 周囲温度の影響を受けにくい完全電磁式を採用しています。
- ・定格遮断容量の向上
 - 従来製品（GE52Cと比較）より定格遮断容量が2.5kA⇒5kAへ向上しています。
- ・カセット付属に対応
 - 警報、補助スイッチ付など、急な仕様変更の要望に応えます。
- ・定格電流20A～50Aまでのラインアップ
 - 6kW普通充電器のほか、4kWや8kWの充電器に対応が可能です。



GE52CX-EV

発売時期

- ・2024年1月 発売済

ご注意

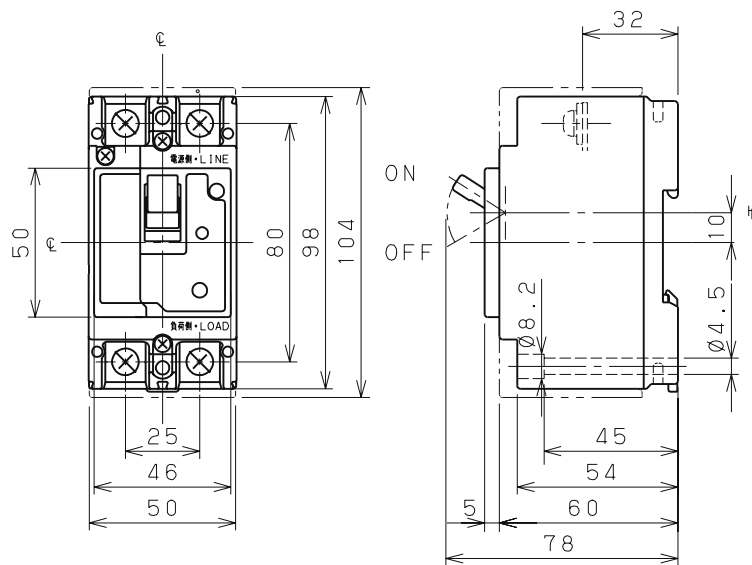
- ・端子カバーの補修パーツ「X8-102」は取付不可のため「X8-102A」をご用命ください。

仕様

アンペアフレーム AF		50	
形式番号		GE52CX-EV	
保護機能		漏電・過負荷・短絡・モータ保護兼用	
相線式		単相2線	
極数・素子数		2P2E	
定格使用電圧 V	AC	100-200両用	
定格電流 A		20 30	40 50
高速形	漏電検出特性		A形
	定格感度電流 mA		15
	漏電動作時間 sec		0.1以内
定格遮断容量 kA	AC	200V	5
		100V	5
過電流引外し方式		完全電磁式	
端子構造		線押さえ端子 M5	
最大接続可能電線 mm ²		22	
逆接続		不可	
適合規格		JIS C 8201-2-2 Ann2	
質量 kg		0.3	
標準付属品		端子カバー、取付ねじ、木ねじ 封印プレート、レールホルダ レールホルダバネ	
標準価格 円		11,000	11,500
納期区分		◎	

◎ : 物流センター在庫品

外形寸法



本文の価格には消費税は含まれていません。