

製品  
News

新製品

発行No.

S開-2025-01

発行月

2025年05月

SPEMシリーズ  
前面パッチ式・プレ配線モジュールタイプ 新発売

大容量実装ながら、省スペースと高いメンテナンス性を実現した  
SPEMシリーズ 前面パッチ式・プレ配線モジュールタイプを新発売いたします。

光接続箱 自立型

最大 **2,000** 心  
高密度・大容量実装

データセンターのMDF室などに対応

薄型  
省スペース

プレ配線仕様で  
工期短縮が可能



高い  
メンテナンス性を  
実現

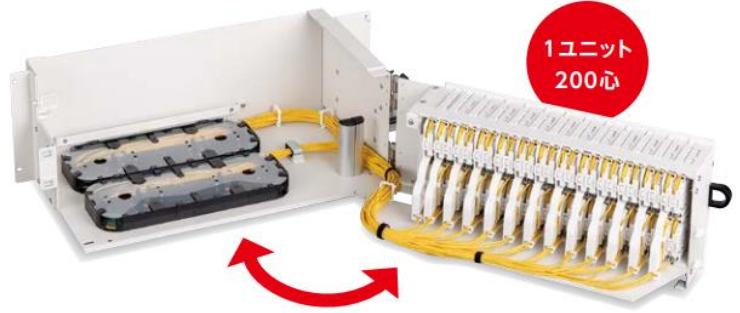


# 大容量実装ながら、省スペースと高いメンテナンス性を実現。



## ■ プレ配線仕様

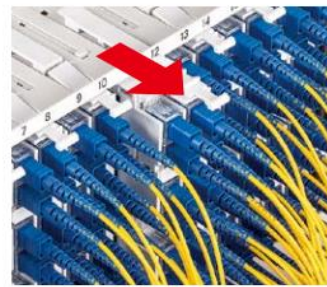
全機種プレ配線仕様で、工期短縮が可能です。



## ■ 開閉可能な前面パッチ式ユニット

前面側からすべての配線作業が可能です。

## ■ 高いメンテナンス性



アダプタ部が引き出し可能でコネクタの抜き差しが容易です。  
また、透明アダプタの採用により可視光を使用し回線の判別が可能です。

## 光接続箱 自立型

### 前面パッチ式・プレ配線モジュールタイプ SPEMシリーズ

設置方法	壁掛け自立
接続タイプ	融着+コネクタ接続
ファイバ種類	4心テープ(シングルモード)
入出線方向	下入線下出線
設置環境	屋内用
接続数/ユニット	融着+コネクタ接続200心
プレ配線	片端コネクタ付光コード プレ配線仕様

ペールホワイト塗装  
(10YR8.5/0.5)  
日塗工 L19-85A

デザイン塗装

RoHS

屋内用

納期区分	品名記号	標準価格 円	接続数	アダプタ種類	入出線数		ケーブルクランプ数 φ30以下	寸法 mm			質量 kg	
					入線	出線		W	H	D		
Ⓢ	SPEM-SA1000-SC-PS2	5,760,000	1,000心	SC (2連式・透明)	ケーブル:10	10	10	800	1,800	400	コード:1,000	142
Ⓢ	SPEM-SA1200-SC-PS2	6,910,000	1,200心								コード:1,200	154
Ⓢ	SPEM-SA1400-SC-PS2	8,060,000	1,400心								コード:1,400	166
Ⓢ	SPEM-SA1600-SC-PS2	9,220,000	1,600心					コード:1,600	197			
Ⓢ	SPEM-SA1800-SC-PS2	10,370,000	1,800心					コード:1,800	209			
Ⓢ	SPEM-SA2000-SC-PS2	11,520,000	2,000心					コード:2,000	220			

Ⓢ 注意 地震時に転倒のおそれがありますので、所定のアンカーボルト以外にも天井面、壁面などに、転倒防止の処理を必ず行ってください。  
(関連オプション:壁面固定金具(RD742-20K)(別売))

Ⓢ = 受注品

### 組替仕様 アダプタの変更 [SC (APC)]

適用機種	納期区分	品名記号	標準価格 円	アダプタ種類
SPEM-SA1000-SC-PS2	Ⓢ	-ASCA	258,000	SC (APC) (2連式)
SPEM-SA1200-SC-PS2	Ⓢ		309,000	
SPEM-SA1400-SC-PS2	Ⓢ		360,000	
SPEM-SA1600-SC-PS2	Ⓢ		411,000	
SPEM-SA1800-SC-PS2	Ⓢ		462,000	
SPEM-SA2000-SC-PS2	Ⓢ		514,000	

Ⓢ = 受注品

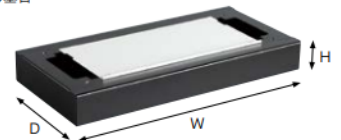
### 組替仕様 基台 ・キャビネット本体と別梱包となります。

適用機種	納期区分	品名記号	標準価格 円	寸法 mm		
				W	H	D
SPEM-SA□-SC-PS2	Ⓢ	-B	28,500	800	100	383

Ⓢ = 受注品

● アダプタ [SC (APC) (2連式)]

● 基台



● 組替仕様をご注文の際は、標準品の品名記号の末尾に上記の品名記号をつけてご用命ください。  
(例) SPEM-SA1000-SC-PS2にアダプタ変更をご用命の場合は、SPEM-SA1000-SC-PS2-ASCAとなります。

● 納期は別途お問合わせください。

## 発売時期

2024年11月より発売中