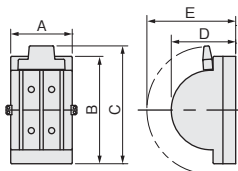


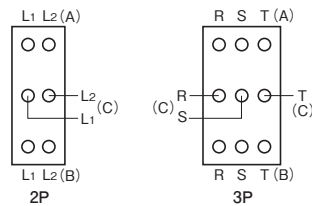
DCS 切換カバースイッチ

(双投)

用途	回路の切換
定格電圧	AC250V
端子構造	電線直締形
特長	カバーは封印可能です



電線接続端子



納期区分	品名記号	標準価格 円	端子ねじ	適用取付電線 (Max) mm ²	外形寸法 mm					製品質量 kg
					A	B	C	D	E	
◎	PS DCS 2P 15A	1,950	線押え端子 M4	φ1.6~φ2.2~5.5	40	86	98	57.5	78.5	0.14
◎	PS DCS 2P 30A	2,500	線押え端子 M5	φ1.6~φ2.6 3.5~8	44	101	114.5	66	89.5	0.2
◎	PS DCS 2P 60A	4,750	ソルダーレス端子	8~22	61	155	178.5	100	140	0.59
◎	PS DCS 2P 100A	11,000		22~38	71	185	203	111	153	0.95
◎	PS DCS 3P 15A	2,800	線押え端子 M4	φ1.6~φ2.2~5.5	60	86	98	57.5	78.5	0.2
◎	PS DCS 3P 30A	3,500	線押え端子 M5	φ1.6~φ2.6 3.5~8	66	101	114.5	66	89.5	0.29
◎	PS DCS 3P 60A	6,300	ソルダーレス端子	8~22	90	155	178.5	100	140	0.89
◎	PS DCS 3P 100A	13,000		22~38	106	185	203	111	153	1.4
◎	DCS 3P 200A	32,500		38~100	148	220	272	149.5	227	4.0
◎	DCS 3P 300A	71,000		100~200	188	270	317	178	258	6.5
◎	DCS 3P 400A	104,000	150~200	7.0						

DS 切替開閉器(手動)

P.884

- 商用電源・非常用電源の切替およびモータ負荷の切替を経済的に行うブレーカ形状の手動切替開閉器です。



DS-M 自動電源切替開閉器

P.885

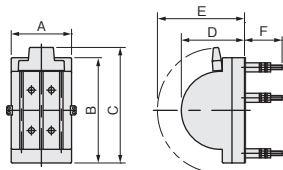
- 商用電源・非常用電源の自動切替開閉器です。



DBS バック式切換カバースイッチ

(双投)

用途	回路の切換
定格電圧	AC250V
端子構造	裏面配線用ボルトスタッド形
特長	カバーは封印可能です
付属品	取付ねじ



DBS 3P 60A

納期区分	品名記号	標準価格 円	スタッド	適合圧着端子 (Max)	外形寸法 mm						製品質量 kg							
					A	B	C	D	E	F								
◎	PS DBS 2P 30A	3,700	M5	R8-5	44	101	114.5	66	89.5	49.5	0.26							
◎	PS DBS 2P 60A	6,550	M6	R22-6	61	155	178.5	100	140	51	0.63							
◎	PS DBS 2P 100A	14,000	M8	R38-8	71	185	203	111	153	66	1.1							
◎	PS DBS 3P 30A	4,850	M5	R8-5	66	101	114.5	66	89.5	49.5	0.38							
◎	PS DBS 3P 60A	9,100	M6	R22-6	90	155	178.5	100	140	51	1.0							
◎	PS DBS 3P 100A	20,000	M8	R38-8	106	185	203	111	153	66	1.6							
◎	DBS 3P 200A	51,000	M12	R100-12	148	220	272	149.5	227	63	5.3							
◎	DBS 3P 300A	107,000	M16	R200-16								188	270	317	178	258	80	9.5
◎	DBS 3P 400A	150,000	M20	R325-20													130	12.5

◎代理店様在庫品 ○物流センター在庫品 ①③⑤⑦標準品(納期別) (受)受注品

PS 定格電圧が100V以上300V以下、定格電流が100A以下の交流電路に使用するものが対象です。

開閉器
ブレーカ
端子台

ブレーカ
ブレーキット

ブレーカ
漏電

ブレーカ
感震

ブレーカ
ブレーグイン

開閉器

付属装置
オプシヨン

ブレーカ
オートリセット

ブレーカ
エンクロース

ブレーカ
スイッチ

端子台

省エネ支援
電力計測

製品紹介
グループ会社